

# Aploku sistēmas ieviešana ganībās un govju šķirnes maiņa īpaši aizsargājamu zālāju stāvokļa uzlabošanai: pirmie novērojumi apsaimniekotāja skatījumā

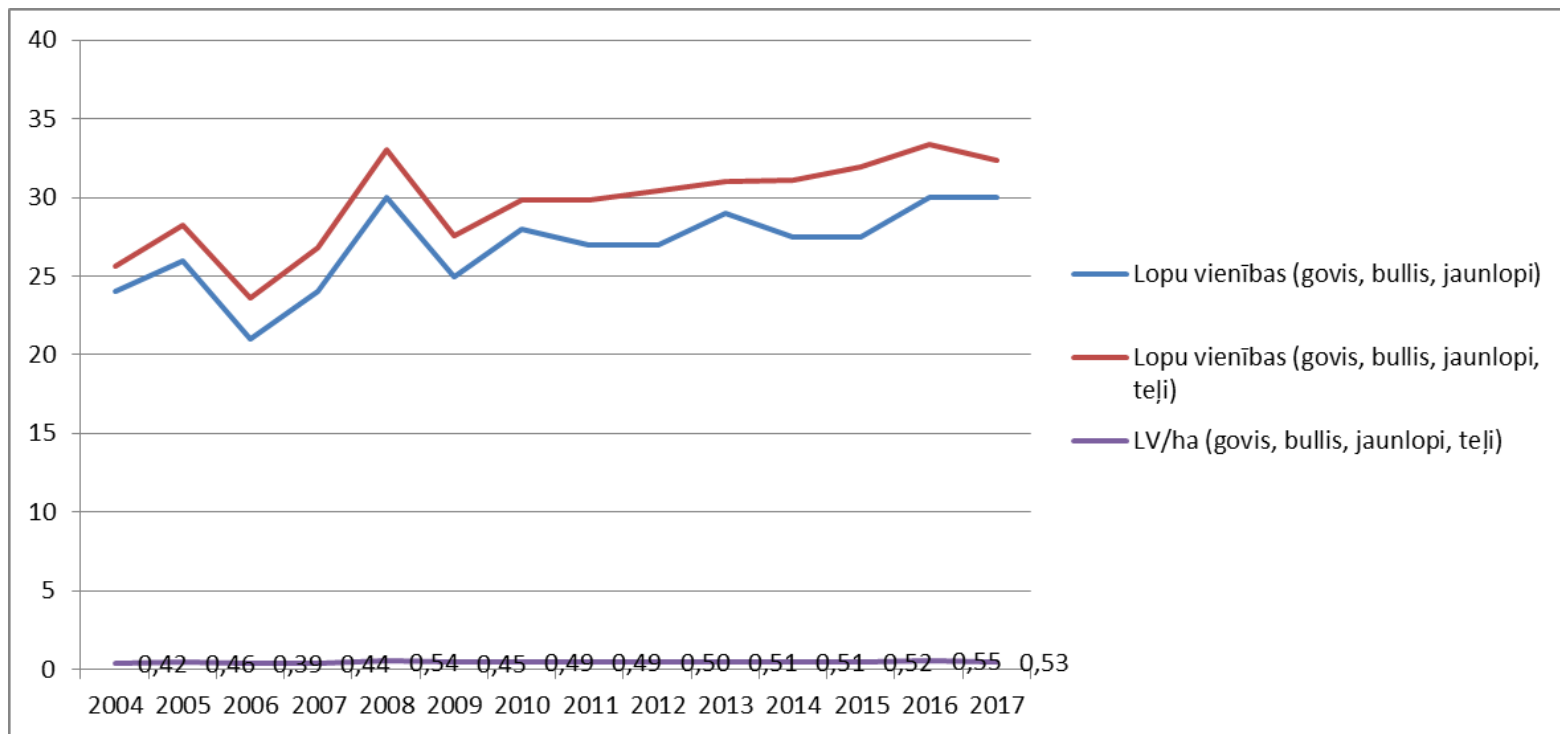
## Viesturs Lārmanis

Dabas saimniecība «Bekas»



GrassLIFE LIFE16NAT/LV/262 Zālāju atjaunošana un to dažādas izmantošanas veicināšana.





Pēc 14 gadu pieredzes 2017.gadā kļūst saprotams, ka:

- parādās grūtības dabiskajām pļavām,
  - un grūtības saimniecības ekonomikai,
- kā turpmāk saimniekot?

# Hipotēzes ganību aploku pārmaiņām

- Vairāku aploku sistēma:

*domājot par dzīvotņu un sugu aizsardzību,*

- ļauj koncentrēt ganāmpulku tur, kur vajadzīga intensīvāka noganīšana,
- ļauj atpūtināt vietas, kam bijusi pārāk liela noganīšanas slodze,
- vēlu noganītajos aplokos pļavu putni paspēj netraucēti izligzdot pietiekami garā zālē,

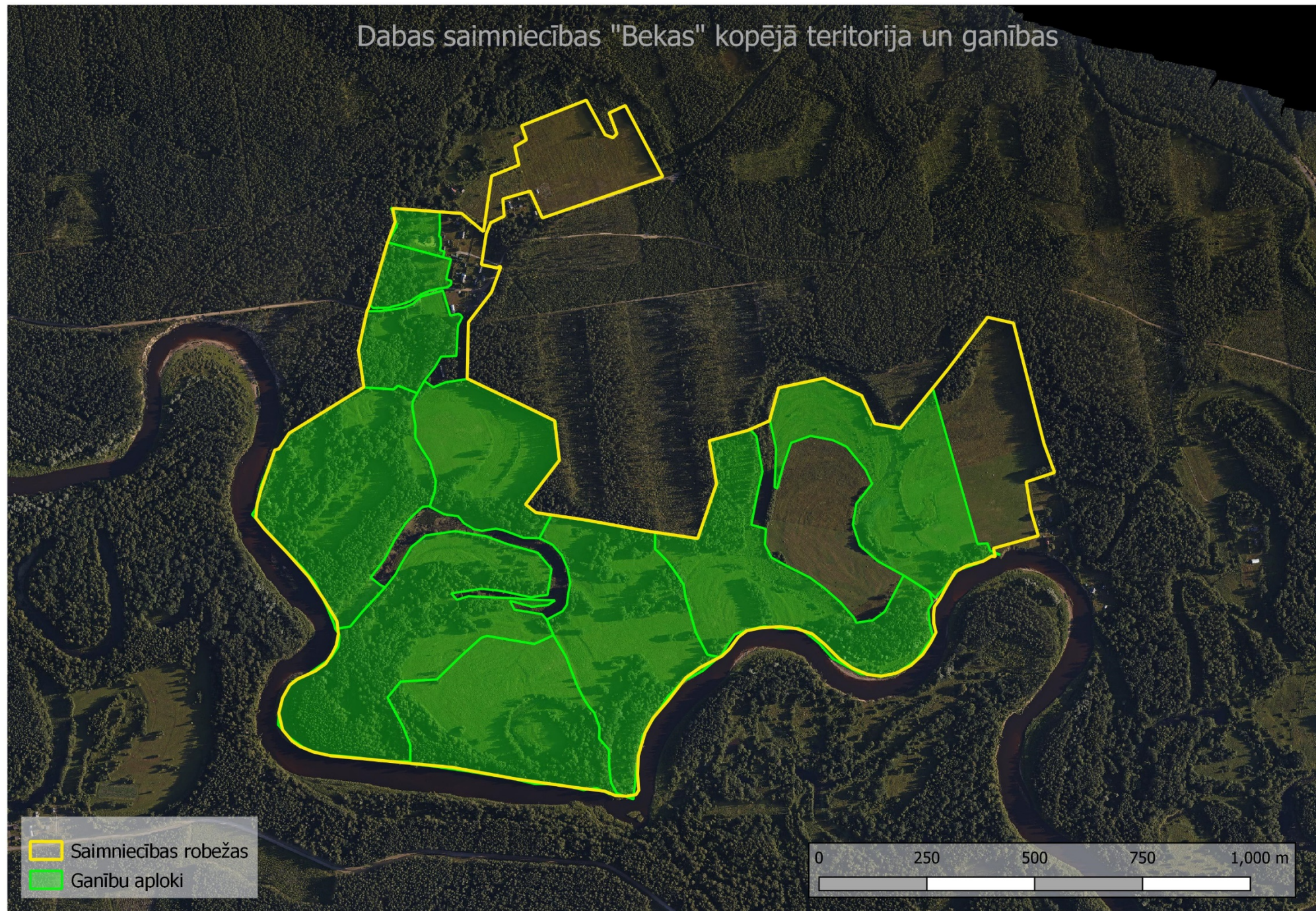
*domājot par saimniekošanu un ekonomisko pusi,*

- ļauj labāk vadīt lopu barošanu atbilstoši zāles gatavībai un apjomam,
- mazākā platībā var uzturēt lielāku lopu skaitu,
- ļauj ierobežot lopu parazītus.



2018-2021.gada laikā  
izdarītās ganību  
sistēmas izmaiņas:

- paplašināta ganību  
teritorija,
- viens liels aploks sadalīts  
10 mazākos,
- ieviesta rotējošā  
ganīšana,
- ieviests vēlāks ganību  
sezonas sākums,
- ganību sistēmā iekļauta  
attāla noganīšana pļavās.









# Novērojumi pēc ganību aploku pārmaiņām

- Vairāku aploku sistēma:

*domājot par dzīvotņu un sugu aizsardzību,*

– ... koncentrēt ganāmpulku ... – sistēma darbojas

– ļauj atpūtināt vietas, kam bijusi pārāk liela noganīšanas slodze – sistēma darbojas,

– vēlu noganītajos aplokos pļavu putni paspēj netraucēti izligzdot pietiekami garā zālē – sistēma šķiet darbojas, jo gara zāle iznāk lielākās platībās nekā sākotnēji domāts.



Atpūtināšana ir  
devusi  
pamanāmu  
rezultātu, bet  
iepriekšējais  
stāvoklis vēl nav  
sasniegts





Ilgtermiņā  
dzīvotņu  
stāvoklim  
vajadzētu  
turpināt  
uzlaboties





leguvumi rada arī jaunas problēmas – vairāk sētu nozīmē arī vairāk darba un izmaksu to uzturēšanai











Govju šķirņu maiņa







Šķirnes intensīvai saimniekošanai

Šķirnes ekstensīvai saimniekošanai



# Hipotēzes lopu šķirnes nomaiņai

- Hailandes šķirnes govis, salīdzinot ar intensīvajām šķirnēm, ir:

*domājot par dzīvotņu saudzēšanu,*

- vieglākas, tādēļ varētu būt mazāka nobradāšanas slodze,
- barības izvēlē pieticīgākas, iespējams, ēd dažādākus augus, tādēļ noganīšanas ietekme varētu būt izlīdzinātāka, nevis koncentrēties atsevišķos punktos,
- labi aug un barojas nekultivētā ainavā, tas ļauj izvairīties no biodaudzveidībai kaitīgas mašīnērijas un metodēm, kas vajadzīgas intensīvas audzēšanas lopbarībai,

*domājot par saimniekošanu un ekonomisko pusi,*

- labāk ēd koku atvases, tas svarīgi, jo saimniecībai jāuztur lielas, nesen atmežotas platības,
- tiek slavēta kā viena no veselīgākajām un izturīgākajām šķirnēm pasaulē, tādēļ varētu labāk pārciest skarbus laikapstākļus un retāk slimot,
- šo dzīvnieku gaļa tiek pieskaitīta t.s. premium klases produktiem, tā tiek slavēta par izteismīgu garšu, augstu omega 3 un citām īpašībām, kas svarīgas cilvēka veselīgam uzturam, kas dod cerību, ka varbūt tomēr kāds to gribēs pirkt,
- daudziem cilvēkiem šīs govis ļoti patīk, tādēļ tās varētu būt pievilcīgākas tūrismam.



# The economics and ecology of extensively reared Highland Cattle in the Scottish LFAs: an example of a self-sustaining livestock system

## Article

CITATIONS

4

READS

102

3 authors, including:



Davy McCracken  
Scotland's Rural College



**D&G'S CONSULTANCY**  
AGRICULTURAL CONSULTANTS

Management Consultancy Project  
Team: Joanne, Grace and James

Raising and Developing the Profile of Highland Cattle  
Tony Asson  
Tuesday 24<sup>th</sup> April 2018

Highland Cattle Society Project

STUDENT NUMBERS: Sarah Dean, Jack Davis, Rachel Croker

MODULE: Management Consultancy Project

MODULE LEADER: Tony Asson

DATE: 24/04/2018





Pirmie iespaidi par jaunās šķirnes uzvedību:

– nobradāšana, koncentrēšanās uz atsevišķiem laukumiem – slodze kopumā acīmredzami mazāka, ganās daudz izretinātāk, bet atsevišķos punktos, iespējams, nobradāšana pat lielāka nekā iepriekš,























Pirmie iespaidi par jaunās šķirnes uzvedību:

– ... labāk pārcieš skarbus laikapstākļus ... – šķiet, ka tā tiešām ir











Pirmie iespiedi par jaunās šķirnes uzvedību:

– barības izvēlē peticīgākas ... atvases ... – šķiet tiešām tā ir









Contents lists available at ScienceDirect

## Agriculture, Ecosystems and Environment

journal homepage: [www.elsevier.com/locate/agee](http://www.elsevier.com/locate/agee)



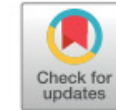
### Influence of Highland and production-oriented cattle breeds on pasture vegetation: A pairwise assessment across broad environmental gradients

Caren M. Pauler<sup>a,b,c</sup>, Johannes Isselstein<sup>b</sup>, Thomas Braunbeck<sup>c</sup>, Manuel K. Schneider<sup>a,\*</sup>

<sup>a</sup> Agroscope, Reckenholzstrasse 191, 8046, Zurich, Switzerland

<sup>b</sup> University of Goettingen, von-Siebold-Str. 8, 37075, Goettingen, Germany

<sup>c</sup> Heidelberg University, Im Neuenheimer Feld 504, 69120, Heidelberg, Germany

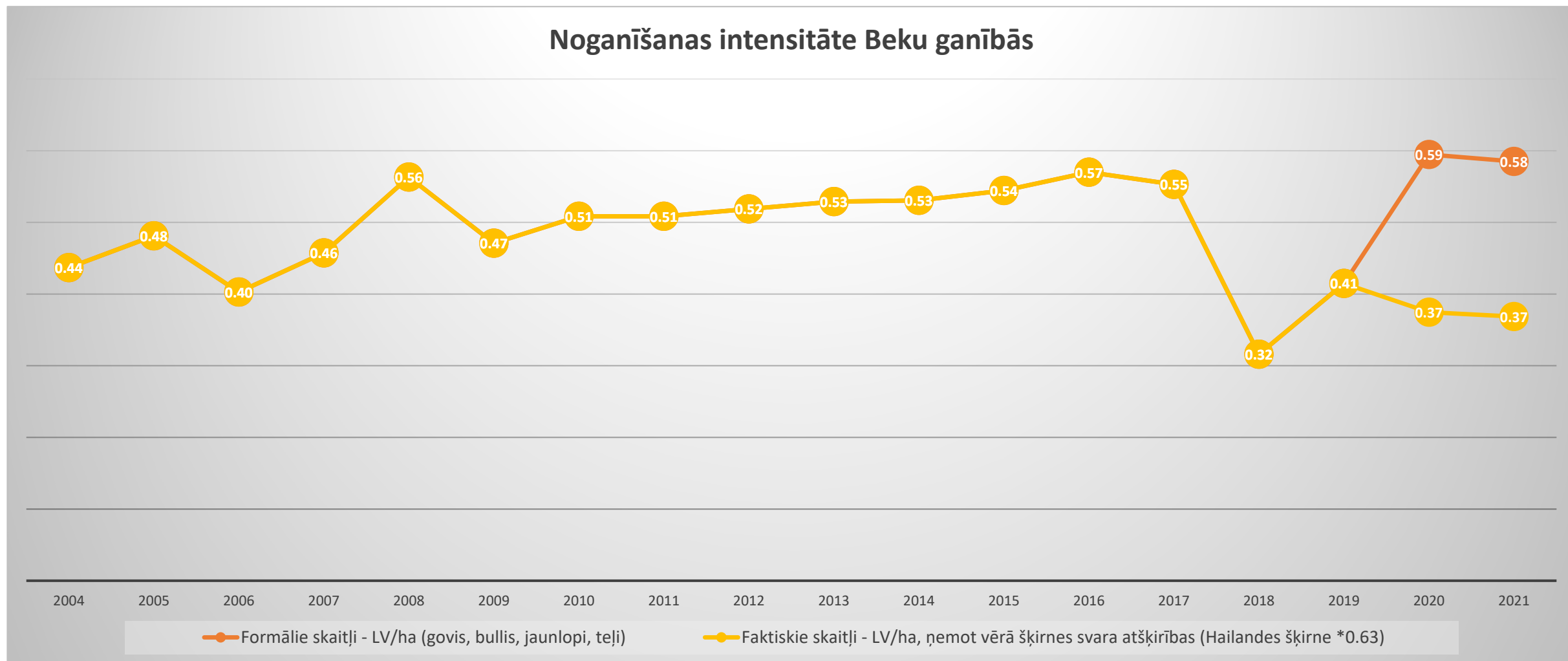


#### Conclusions

... «These findings show that Highland cattle help prevent undesired shrub encroachment on semi-natural grassland, provide habitat for grazing-susceptible and epizoochoric plants, and therefore have the potential to sustain and promote biodiversity.»



Ieguvumi rada arī jaunas problēmas – dabas aizsardzības prasības aizliedz īstenot labāku dabas aizsardzību



Viena lopu vienība (LV) = 2 g un vecāki dzīvnieki, 0,2 vienības = konkrētajā gadā dzimušie teļi, 0,5 vienības visi pārējie.



# PALDIES, PAR UZMANĪBU!

gl

[www.grasslife.lv](http://www.grasslife.lv)



GrassLIFE LIFE16NAT/LV/262 Zālāju atjaunošana un to dažādas izmantošanas veicināšana.

