

The logo for 'grasslife' is displayed in a white, lowercase, sans-serif font within a solid green rectangular box. The background of the entire slide is a vibrant, stylized illustration of various green and yellow plants, including grasses and flowers, set against a dark blue background.

Augu sugu daudzveidība un tās bagātināšana piemājas zālienos: Latvijas Dabas fonda kampaņas “Iesēj savu kvadrātmetru” pirmie rezultāti

**Madara Krūzmane¹, Solvita Rūsiņa¹, Rūta Sniedze-Kretalova²,
Liene Brizga-Kalniņa^{1,2}, Marks Arnolds Župerka¹**

¹LU Ģeogrāfijas un Zemes zinātņu fakultāte, ²Latvijas Dabas
fonds



Latvijas vides
aizsardzības fonda
administrācija

GrassLIFE LIFE16NAT/LV/262 Zālāju atjaunošana un to dažādas izmantošanas veicināšana.

Akcijas norise

- Akcija izziņota 2020. gada septembrī
- Pētījums koncentrējās uz privātiem zālieniem Latvijas pilsētās
- Saņemti 1864 pieteikumi
- Iesaistījās arī izglītības iestādes
- Izsūtītas 700 sēklu paciņas
- 238 dalībnieki piekrita piedalīties pētījumā
- 2021. gada vasarā apsekotas 68 nejauši izvēlētas vietas



PĒTĪJUMA MĒRĶIS UN METODIKA

Mērķis - novērtēt pilsētu iedzīvotāju interesi un iesaistīšanos bioloģiskās daudzveidības palielināšanā viņu piemājas teritorijās un savvaļas augu sugu bagātināšanas panākumus zālienos.

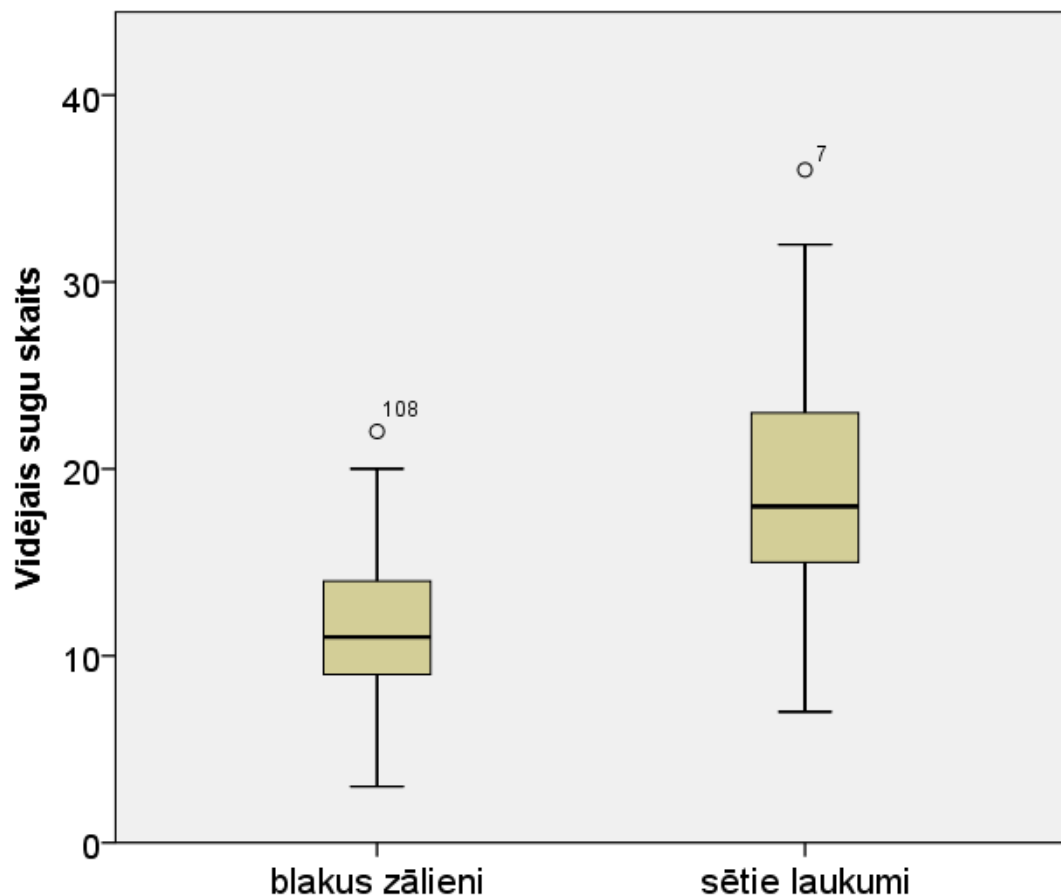


Metodes:

- Izsūtīti 2 veidu sēklu maisījumi – mitrām un mēreni mitrām vietām (katrā 12 sugas, *pētījumā analizētas tikai mēreni mitrā sēklu maisījuma sekmes). Vienā paciņā 3g sēklu.
- Noteikta veģetācija iesētajā parauglaukumā un blakus esošajā zālienā 1m² un 25m² platībā.
- Uzskaitītas visas sugas un novērtēts to segums procentos.
- Ievākti augsnes paraugi.



SUGU SKAITA SALĪDZINĀJUMS



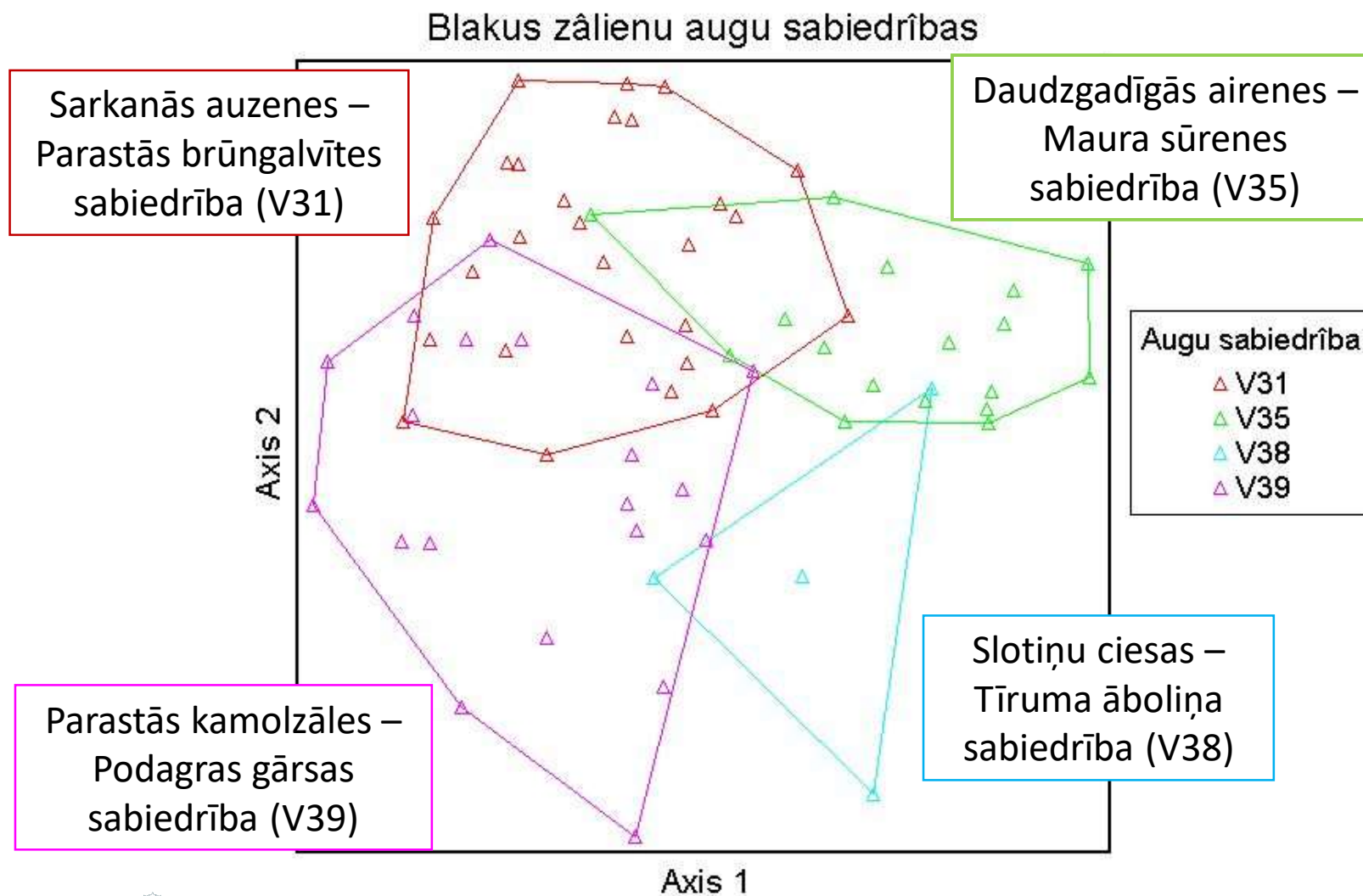
- Blakus esošajos zālienos sastopamas vidēji 12 sugas, bet sētajos laukumos – 19. *Analizētas 65 vietas no 68 apsekotajām (3 vietās bija netipiski apstākļi).

- Sētajos laukumos augsts nezāļu sugu skaits:

- Baltā balanda
- Ārstniecības pienene
- Lielā ceļteka
- Ganu plikstiņš
- Tīruma kosa
- Parastā virza
- Ložņu gundega
- Podagras gārša

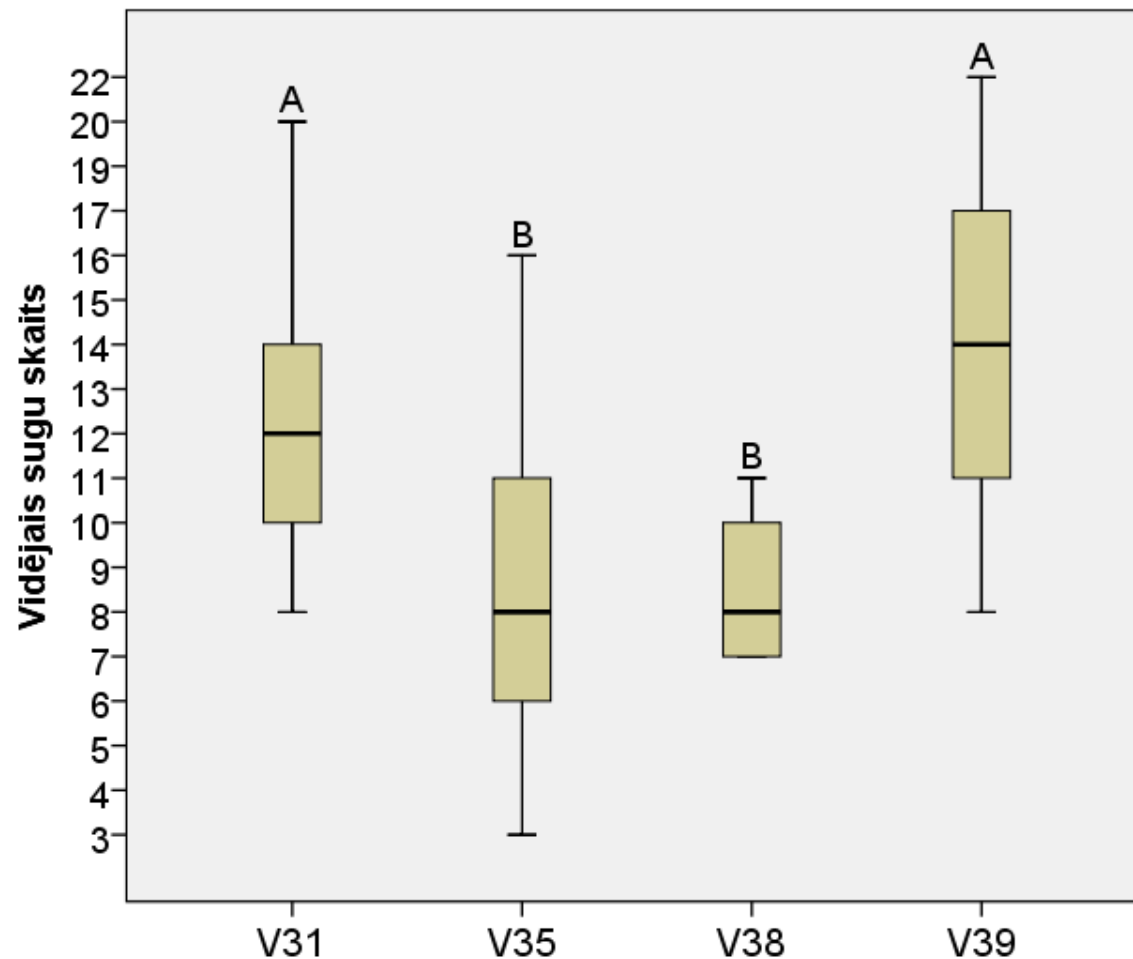


Augu sabiedrības nosauktas pēc dominējošajām sugām

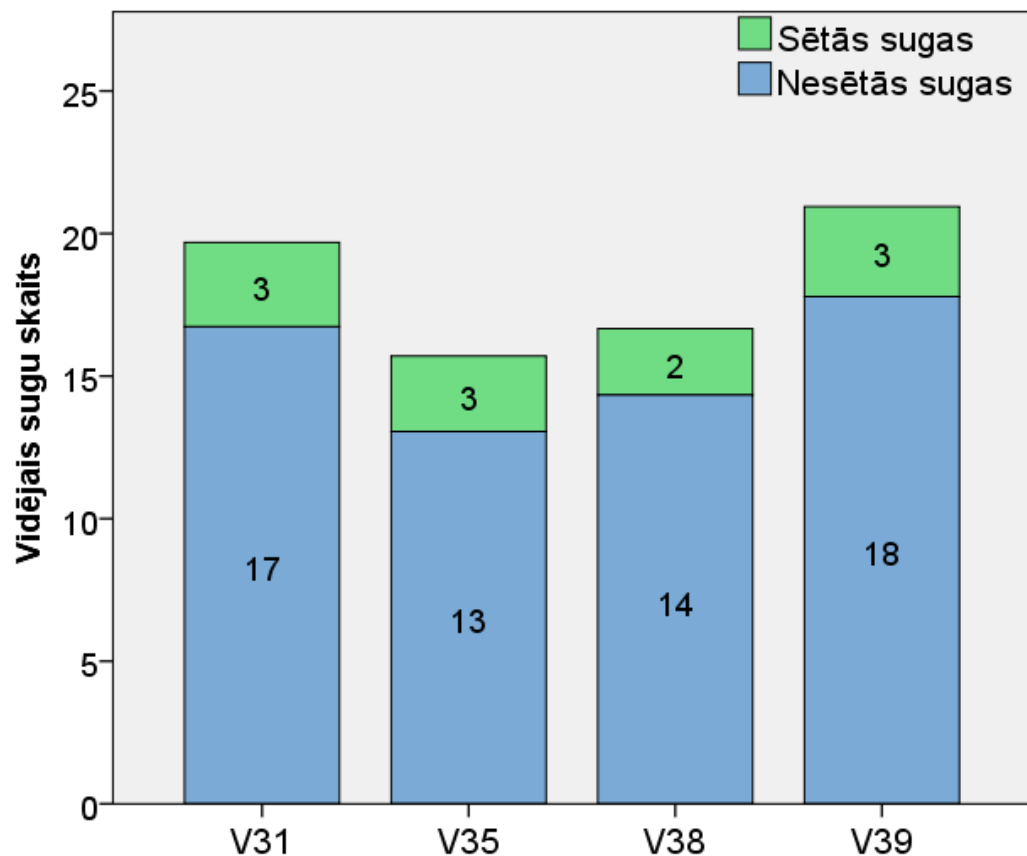


Augu sabiedrības

- Nesētie zālāji iedalīti 4 augu sabiedrībās pēc EUNIS klasifikācijas:
- **V31** - lauksaimnieciski uzlaboti zālāji, tostarp sporta laukumi un zālieni
- **V35** - nomīdīti mezofili zālāji
- **V38** - sausa daudzgadīgu zālaugu veģetācija ar antropogēnu ietekmi
- **V39** - mēreni mitra daudzgadīgu zālaugu veģetācija ar antropogēnu ietekmi



SĒTO SUGU SKAITA SALĪDZINĀJUMS



Sētie laukumi blakus zālienu augu sabiedrību ietvaros

- Sētajos parauglaukumos bija sastopamas vidēji 2.9 ± 1.3 no 12 iesētajām sugām.
- 11 no 12 sētajām sugām (mēreni mitrais maisījums) bija sastopamas arī blakus esošajos zālienos.
- Visbiežāk sastopamas:
 - Parastā pīpene;
 - Ārstniecības ancītis;
 - Parastā brūngalvīte;
 - Pļavas dzelzene



Komunikācijas aspekts

- Akcijas publicitāte medijos: vairāk nekā 20 dažādi sižeti (nacionālā prese, reģionālā prese, TV un radio)
- Vēstījuma uztvere medijos – sākot no «Bez maksas piedāvā sēklas dabisko pļavu iekopšanai» līdz «Latvijā sāk izzust dabiskās pļavas - biologi ceļ trauksmi!».
- Liela sasniegtā auditorija sociālajos tīklos: 107 000 (Facebook)



- Iesaistījās arī juridiskas personas – Swedbank, Rīgas Dārzi un parki



Komunikācijas aspekts

- Akcija «Iesēj savu m²» ir viena no veiksmīgākajām GrassLIFE un LDF akcijām – tā ir palikusi auditorijas prātā un cilvēki arī šobrīd uz to atsaucas.
- Kāpēc akcija guva tik plašu publicitāti un bija veiksmīga?
 - Pastāvīgi aktīva komunikācija par pļavu problemātiku.
 - Latvijā pakāpeniski pieaug pieprasījums pēc pļavas augu sēklām.
 - Vienkāršs un labi saprotams simbols – kvadrātmeters.
 - Iekļauj konkrētu, ne īpaši sarežģītu aicinājumu uz rīcību un ļauj cilvēkam pašam dot reālu ieguldījumu problēmas risināšanā.



Sociālais aspekts

Iesaistoties akcijā, akcijas dalībnieku apziņā veidojas aina, kas attēlota uz paciņas – bagātīgi ziedošs, skaists pļavas «gabaliņš» vai koši ziedošas magones un rudzupuķes



Realitāte – daudz skarbāka – «manā kvadrātmetrā nekā nav!»



Sociālais aspekts

- Grūti pieņemt, ka pļavas veidojas **ILGSTOŠAS** un **EKSTENSĪVAS** apsaimniekošanas rezultātā
- Sēklu stādīšana NAV pats svarīgākais, lai iegūtu ziedošus savvaļas augus. Lielāka nozīme ir apsaimniekošanas veidam – cik bieži, kā un kad tiek veikta pļauja zālējā.



Akcijas nākotnes aspekts

- Būtiski turpināt novērojumus un uzturēt komunikāciju
- Sabiedrības izglītošana – kas tad ir tas, kas botāniķim nav pļava?
- Sabiedrības iesaiste un izpratnes veicināšana par savvaļas sugu attīstību, atpazīšanu, noderīgumu
- LDF un Latvijas Pensionāru federācija noslēgusi sadarbības memorandu



KOPSAVILKUMS

- Pateicoties augstajam nezāļu sugu skaitam, sētajos parauglaukumos sastopams daudz lielāks sugu skaits nekā blakus esošajos zālienos.
- Sugām visnabadzīgākās sabiedrības bija V35 un V38, būtiski lielāks sugu skaits bija V31, vēl augstāks sugu piesātinājums bija V39
- Sēto izdīgušo sugu skaits augu sabiedrību ietvaros ir līdzīgs – vidēji 3 sugas (V38 – 2 sugas) ar minimālo vērtību 1, bet maksimālo - 6
- Akcijas dalībnieku atsaucība bija ievērojama. Mērķauditoriju piesaista konkrēts, sasniedzams aicinājums uz darbību. Komunikācija par vides jautājumiem ir veiksmīga ar reāla darba elementiem.
- Kampanjas nākotnes mērķi – izglītēt un iesaistīt sabiedrību «pļavas apziņas veidošanā», kā arī turpināt novērot savvaļas augu ieviešanās sekmes.



grasslife

PALDIES, PAR UZMANĪBU!

Sēklu maisījums mēreni mitrām

vietām:

- ☀ Ārstniecības ancītis;
- ☀ Parastais vizulis;
- ☀ Pļavas dzelzene;
- ☀ Lielā dzelzene;
- ☀ Dzirkstelīte;
- ☀ Pļavas dedestiņa;
- ☀ Parastā pīpene;
- ☀ Vidējā ceļteka;
- ☀ Šaurlapu ceļteka;
- ☀ Parastā brūngalvīte;
- ☀ Zvagulis
- ☀ Vanagu vīķis

www.grasslife.lv



GrassLIFE LIFE16NAT/LV/262 Zālāju atjaunošana un to dažādas izmantošanas veicināšana.