



DABAS NOVĒROJUMU PORTĀLA "DABASDATI.LV" MOBILO  
LIETOTŅU IZSTRĀDE UN IZMANTOŠANA PŪĻA (CROWD  
SOURCED) ZIŅOJUMU IEGUVĒ UN IEGŪTO ĢEOTELPISKO  
DATU UZKRĀŠANAS, APSTRĀDES UN STATISTIKAS  
ATSPOGUĻOŠANAS RISINĀJUMS



Valdis Karulis un Andris Dekants

05.02.2016

## Kas ir *Crowdsourcing* (pūļa ziņojumi)?

- Koncepts radies 2004.2005.gadā līdz ar straujo interneta pieejamības, sociālo mediju un informācijas koplietošanas attīstību.
- *Crowdsourcing* (pūļa ziņojumi) termins, kas apzīmē apjomīgas informācijas (datu) satura vai ideju ziņojumu apkopošanu balstoties uz brīvprātības principu un izmantojot mūsdienu informatīvas tehnoloģijas.
- Plašāk zināmie piemēri *Wikipedia, Twitter, OpenStreetMap*, utt.

# Kas ir *Crowdsourcing* (pūļa ziņojumi)?



**REZULTĀTS**

Attēls: crowdsourcedtesting.com

# Dabasdati.lv interneta portāla un mobilo lietotņu attīstība

2014.gads.  
Līdzšinējās  
interneta  
platformas versijas  
pilnveide

2015.gada  
februāris.  
*Android* lietotnes  
izveide

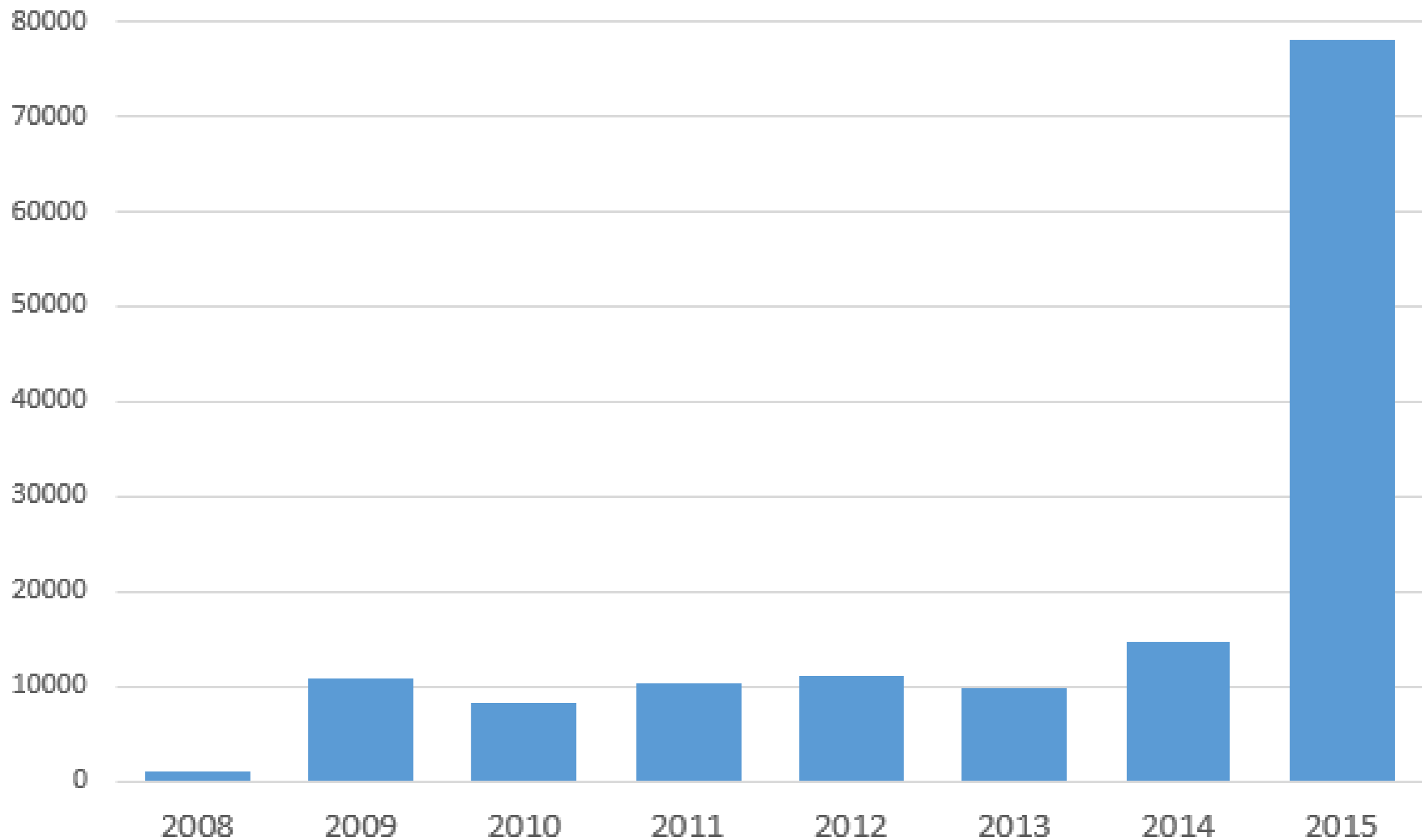
2015.gada  
novembris. *iOS*  
mobilās  
lietotnes izveide

2016.gads. Mobilās  
lietotnes un  
interneta  
platformas  
papildinājumi  
statistikas  
atspoguļošanai

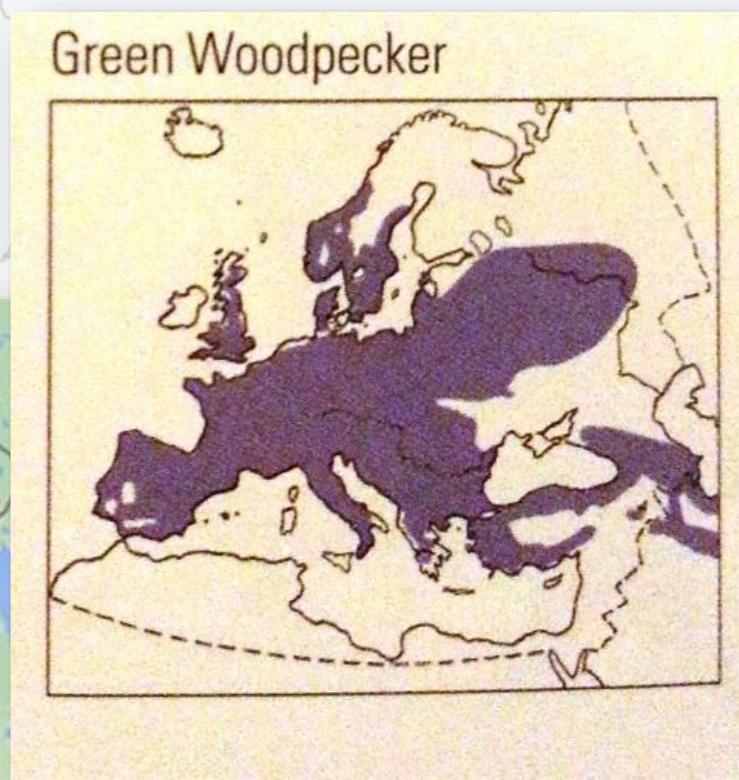
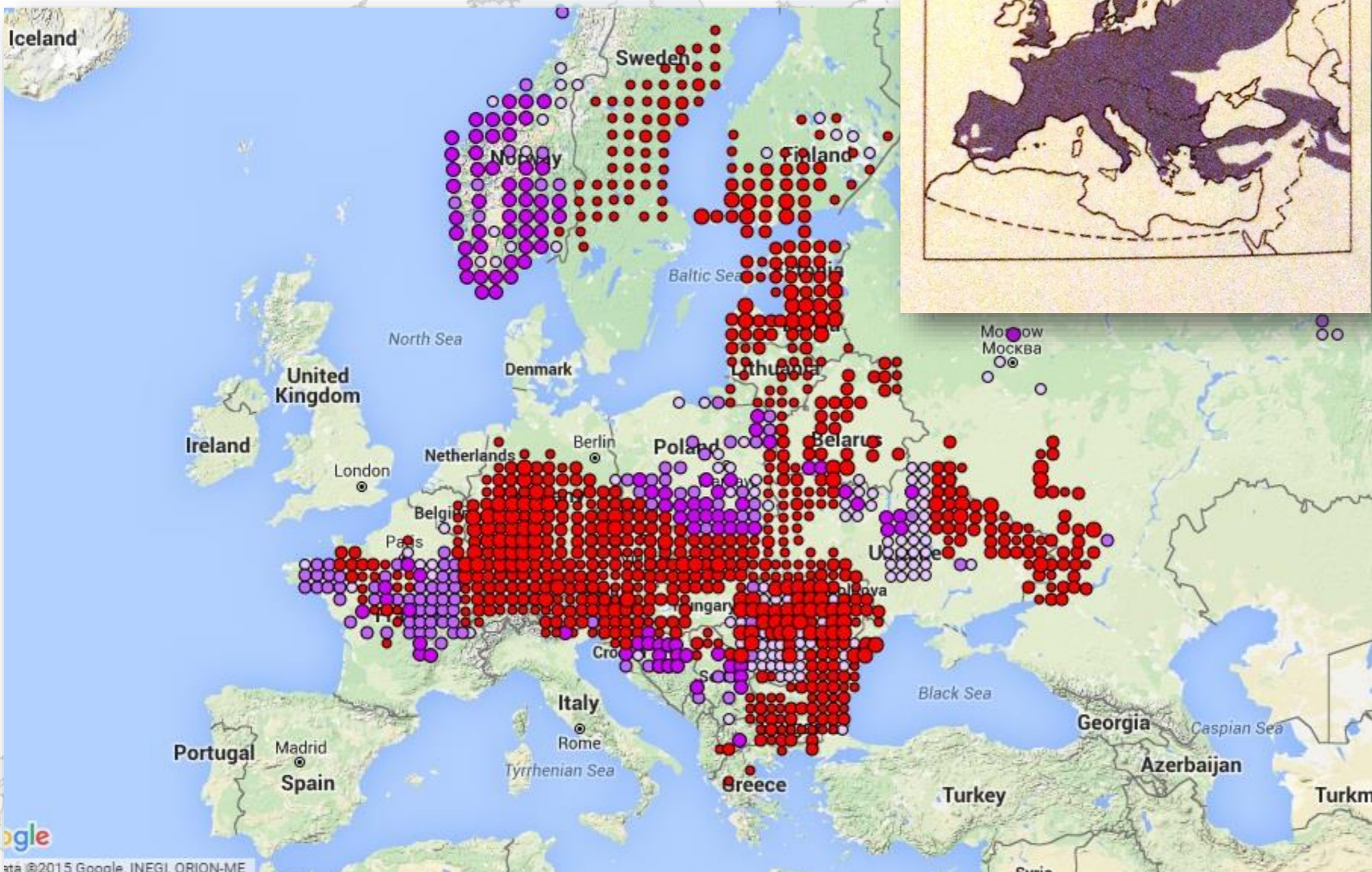
# Dabasdati.lv kopējais ziņoto novērojumu skaits

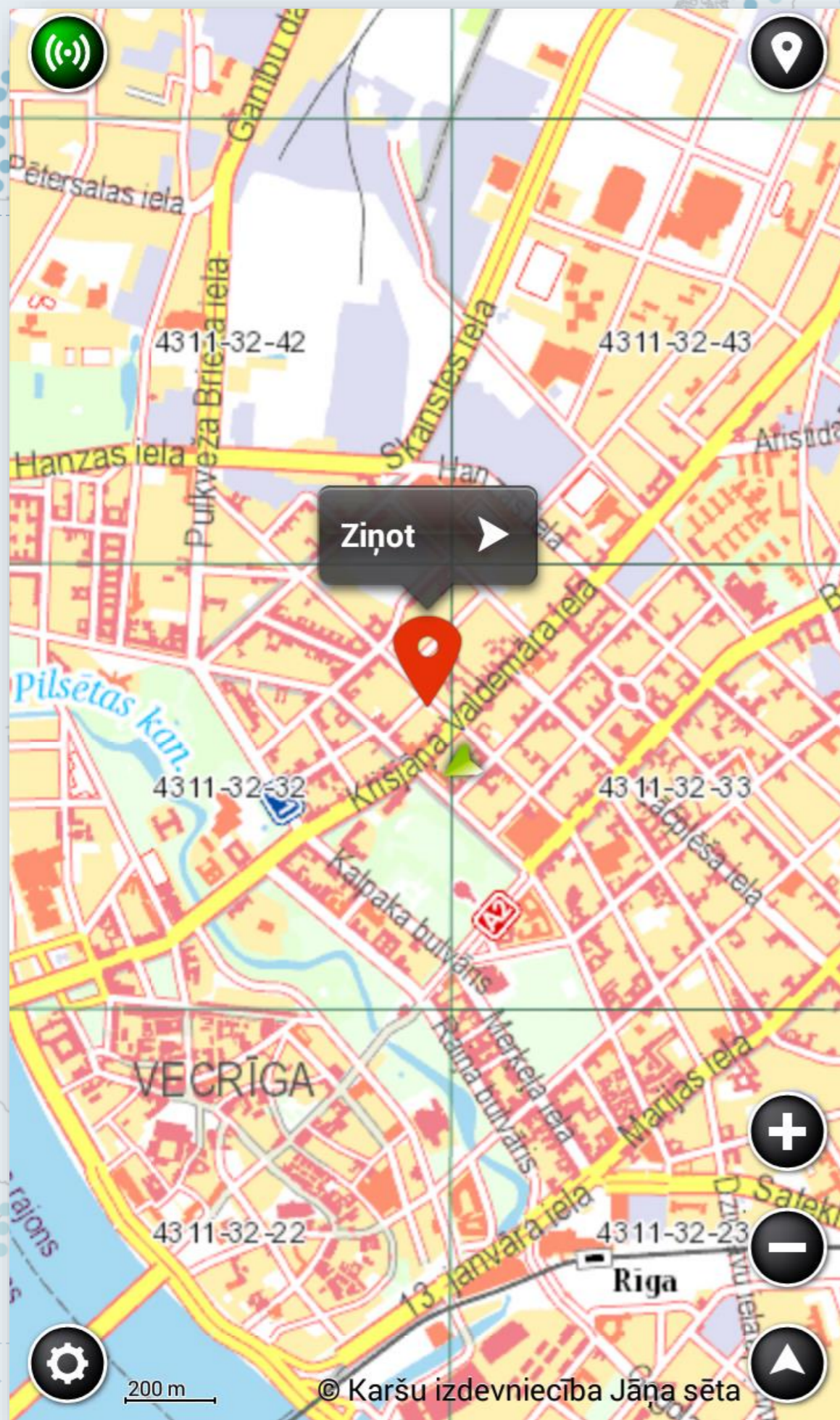


# Ornitoloģisko novērojumu skaits



# Zaļās dzilnas izplatība 1997. gadā





## Novērojums

REĢISTRĒT

KOORDINĀTAS

X: 506946

Y: 6312676

Lat: 56,9576357 Lon: 24,1142178

DATUMS UN LAIKS

2016. gada 3. febr.

3:26 PM

SUGA

Dižraibais dzenis

SKAITS

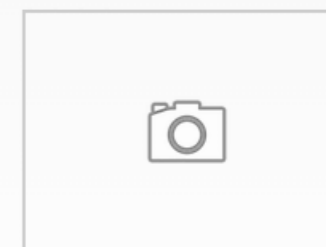
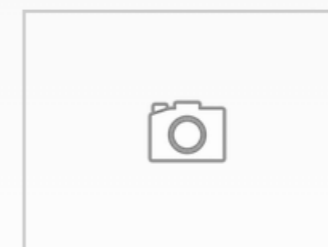
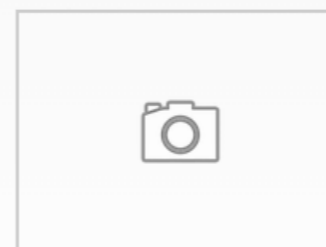
no 1

līdz 1

STATUSS

Riesto vai pārojas (R)

FOTOGRĀFIJAS



PAPILDZIŅAS




PIEZĪMES



# Ziņošanas platforma [www.dabasdati.lv/putnuatlants](http://www.dabasdati.lv/putnuatlants)

**Līdzdojošo putnu atlants** #putnuatlants [Instrukcija PDF](#) **STATISTIKA** **ADMINISTRATORA RĪKI**

**!** Lūdzu atzīmējiet novērotās sugas anketā un kartē

  Latvijas vides aizsardzības fonds 

Datums no:  Laiks no:  :  Datums līdz:  Laiks līdz:  :  Cits novērotājs:

Skaitītas visas sugas (Pilnais saraksts)  Skaitīti visi indivīdi (Uzskaišu dati)

- Akmeņčakstīte
- Apodziņš
- Ausainā pūce
- Baltais stārķis
- Baltā cielava
- Baltmugurdzenis
- Baltspārnu zīriņš
- Baltvaigu zīriņš
- Baltvēderis
- Bārdzīlīte
- Bezdelīga
- Bezdelīgu piekūns
- Mednis
- Melnais erickiņš
- Melnais meža strazds
- Melnais mušķērājs
- Melnais stārķis
- Melnais zīriņš
- Melnā dzilna
- Melnā klija
- Melnā puskuitala
- Melngalvas ķauķis
- Melnkakla dūkuris
- Melnspārnu kaija
- Meža balodis
- Meža pīle
- Meža pūce
- Meža tilbīte
- Meža zīlīte
- Meža zoss
- Mežirbe
- Mērkaziņa
- Mizložņa
- Niedru lija

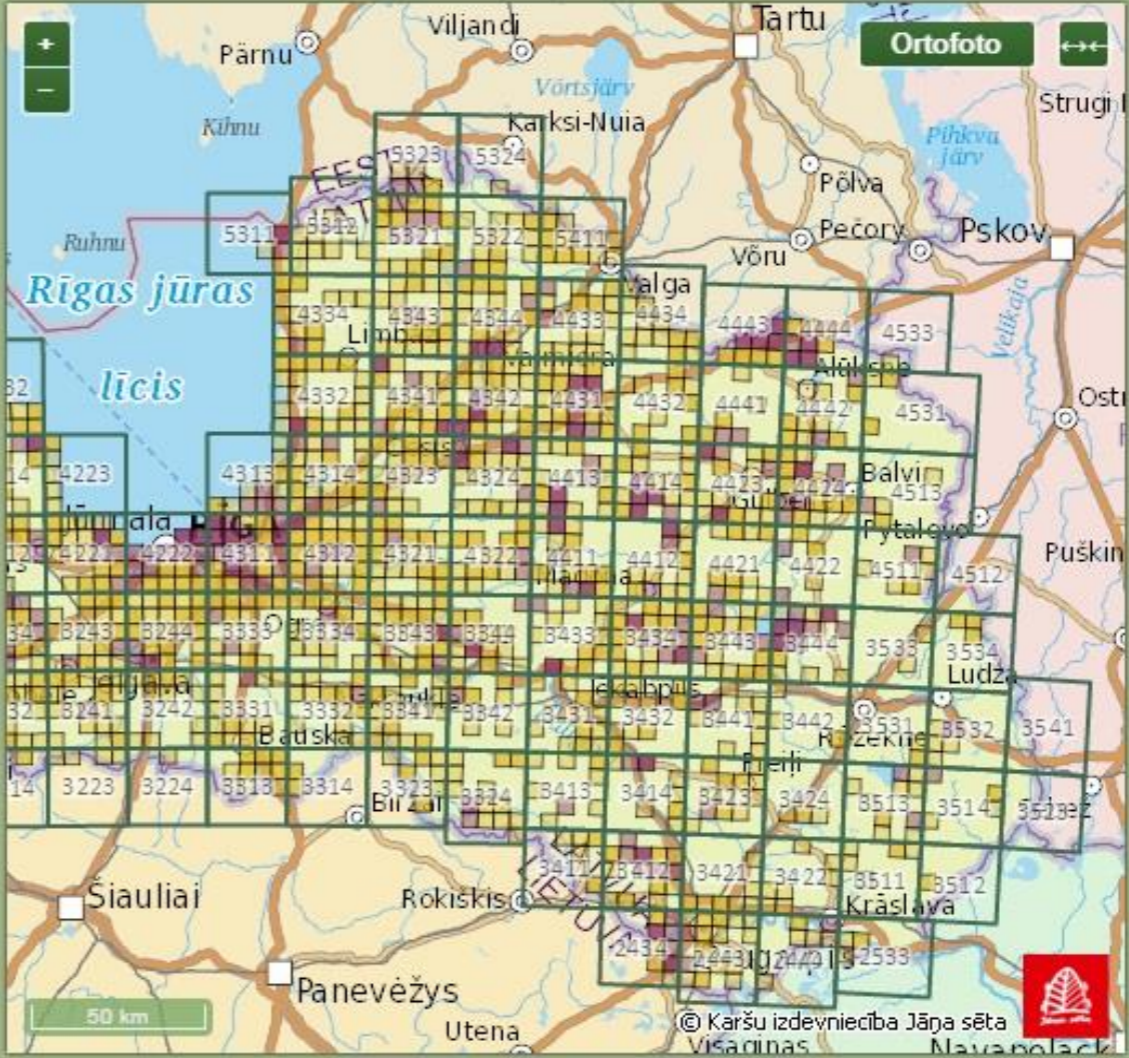
Līdzdošanas ticamības pazīme:

Koordinātas:

Skaitis (ligzdotājiem - pāros):

Skaitis līdz:

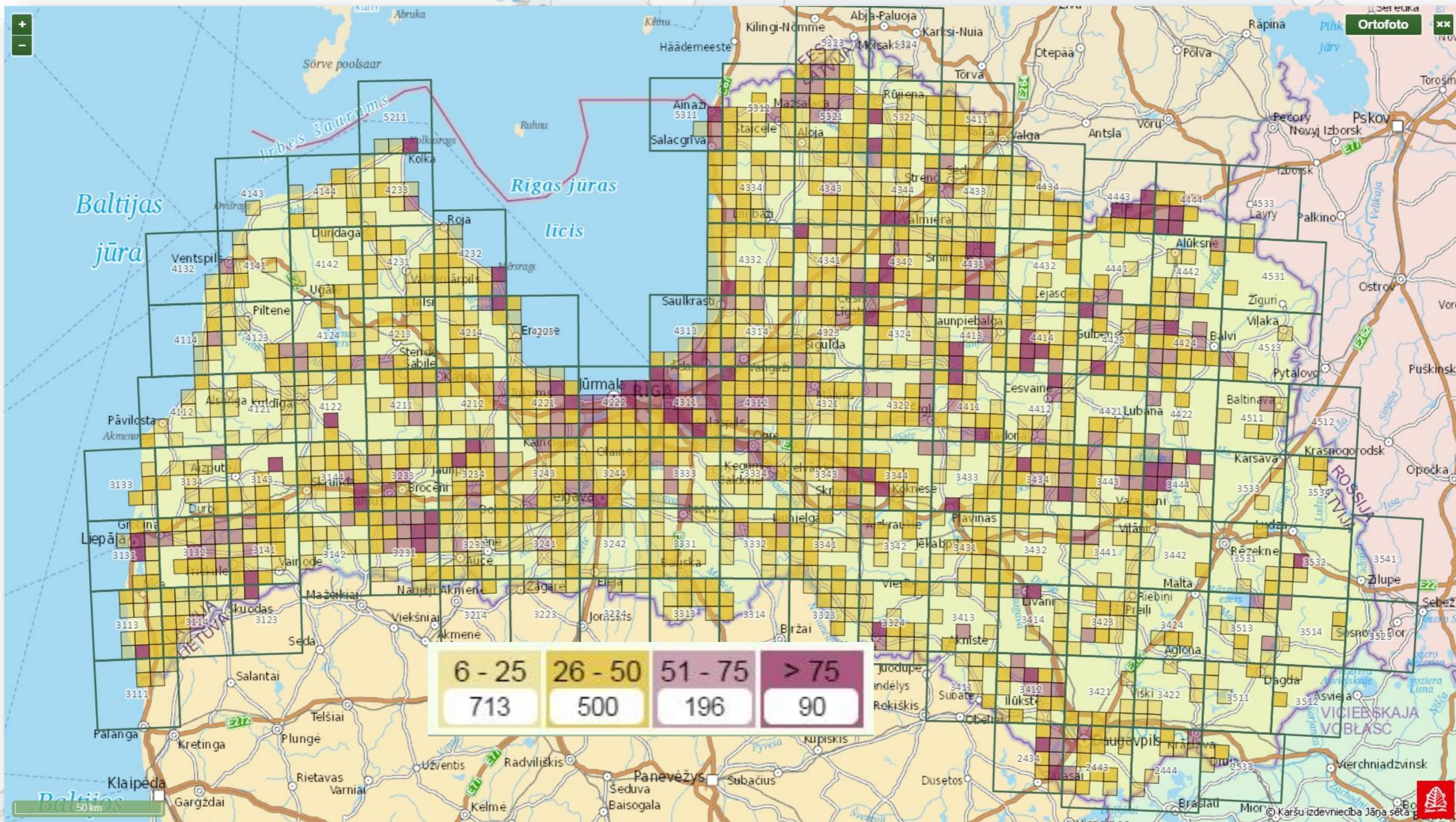
Mainīt novērojuma datumu:



6 - 25 26 - 50 51 - 75 > 75  
700 472 175 76

Reģistrēt

# Latvijas apsekotība uz 2016.gada 1.februāri



Kartē iekļauti dati no 75833 novērojumiem

# Ģeotelpisko datu atspoguļošana portālā dabasdati.lv/putnuatlants

Akmeņčakstīte  
 359 nov. 304 kv.  
 ( 53 126 171 9 )

Apodziņš  
 194 nov. 123 kv. (D)  
 ( 5 41 123 25 )

Andris Klepers

1 novērojums

Ausainā pūce  
 117 nov. 97 kv.  
 ( 70 14 33 0 )

Baltais stārķis  
 1285 nov. 975 kv.  
 ( 1023 115 130 17 )

Baltā cielava  
 1437 nov. 1152 kv. (P)  
 ( 259 317 837 24 )

Eiropas ligzdojošo putnu atlants

7 novērojumi

Baltmugurdzenis  
 214 nov. 180 kv. (B)  
 ( 16 64 109 25 )

Edgars Smislovs

2 novērojumi

Baltspārnu zīriņš  
 20 nov. 11 kv.  
 ( 2 1 16 1 )

Baltvaigu zīriņš  
 10 nov. 7 kv.  
 ( 4 1 5 0 )

Baltvēderis  
 32 nov. 25 kv.  
 ( 2 8 4 18 )

Bārdzīlīte  
 54 nov. 37 kv.  
 ( 8 12 26 8 )

Bezdelīga

Melnais erickiņš  
 457 nov. 334 kv. (P)  
 ( 37 71 336 13 )

leva Grīnerte

4 novērojumi

Melnais meža strazds  
 1810 nov. 1335 kv. (RM)  
 ( 162 282 1293 73 )

Viesturs Vintulis

9 novērojumi

Melnais mušķērājs  
 703 nov. 604 kv. (U)  
 ( 79 127 497 0 )

Edgars Dzenis

2 novērojumi

Melnais stārķis  
 54 nov. 50 kv.  
 ( 3 15 31 5 )

Melnais zīriņš  
 83 nov. 74 kv.  
 ( 29 12 39 3 )

Melnā dziļna  
 652 nov. 548 kv. (LM)  
 ( 29 100 489 34 )

Arno Klevinskis

10 novērojumi

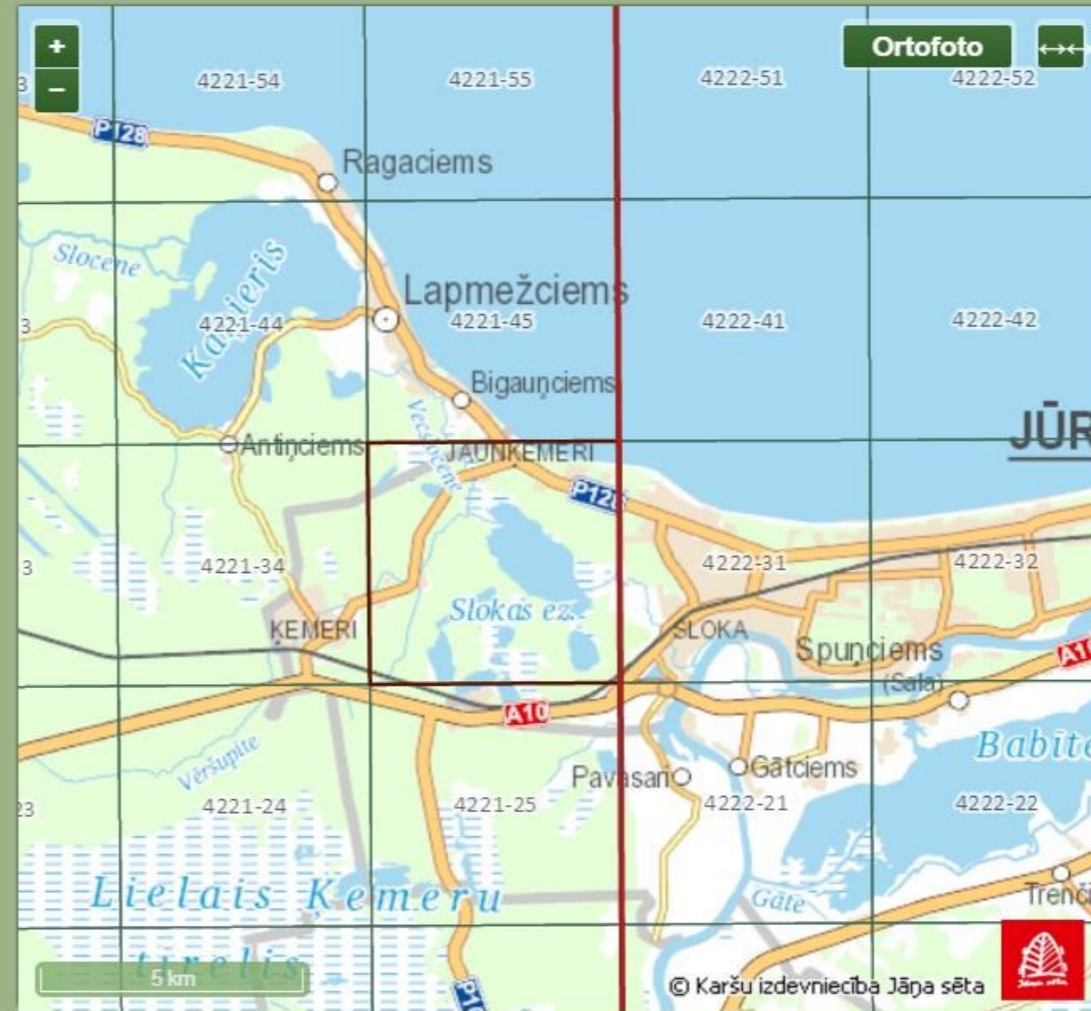
Melnā klijā  
 19 nov. 16 kv.  
 ( 2 3 14 0 )

Melnā puskuitala  
 19 nov. 17 kv.  
 ( 5 5 6 3 )

Melngalvas ķauķis  
 993 nov. 727 kv. (RM)  
 ( 21 73 887 12 )

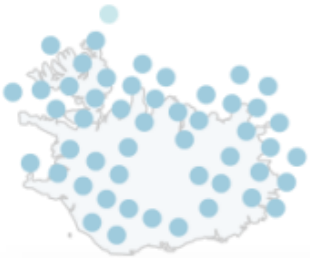
Viesturs Vintulis

5 novērojumi

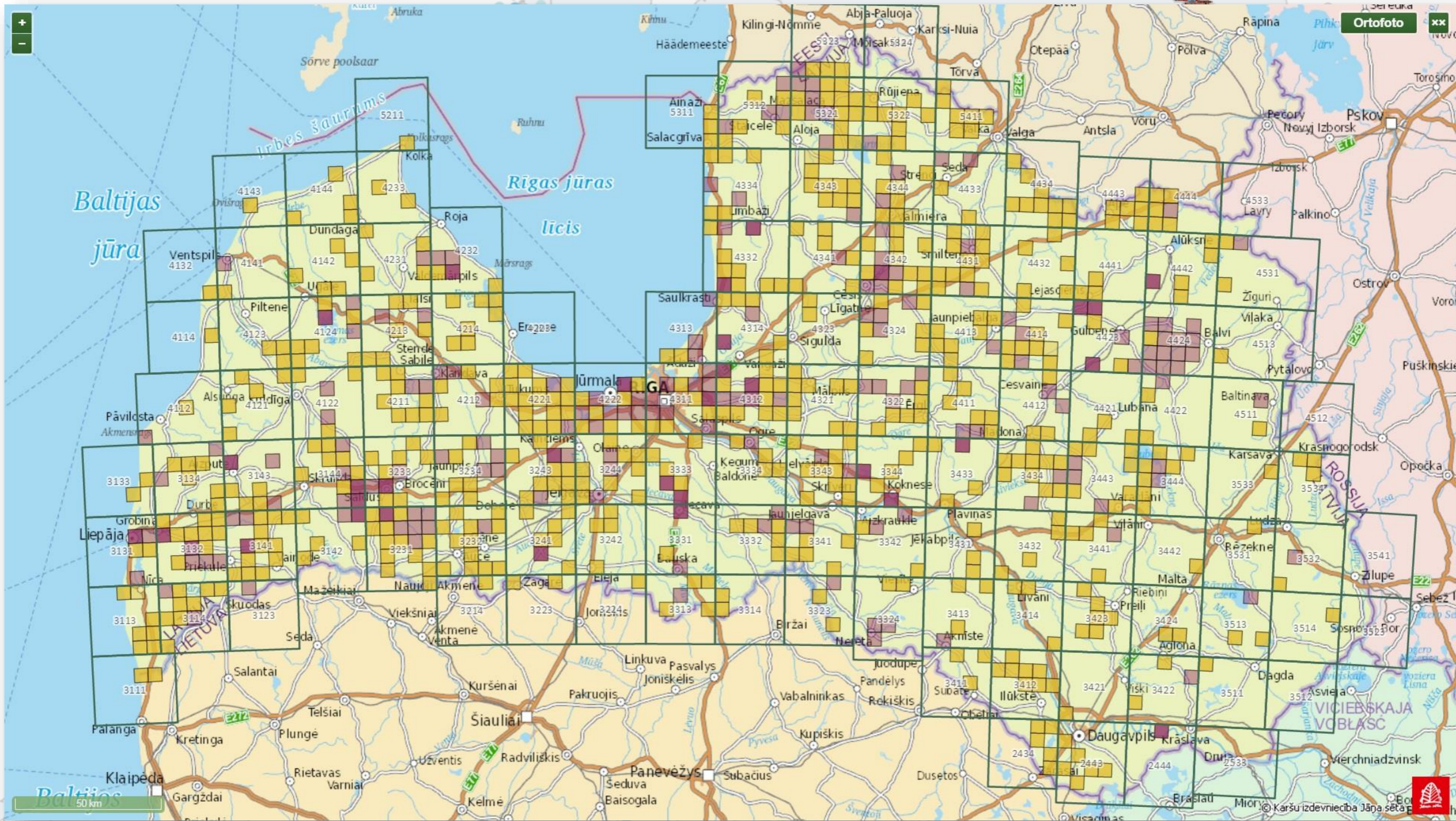


Pierādīta ligzdošana  
 Ticama ligzdošana  
 Iespējama ligzdošana  
 Nelīdzdotāju novērojumi

Sugu apsekotība



# Lauku balodis izplatība 2013.2015. gadā



# *Larus ridibundus*

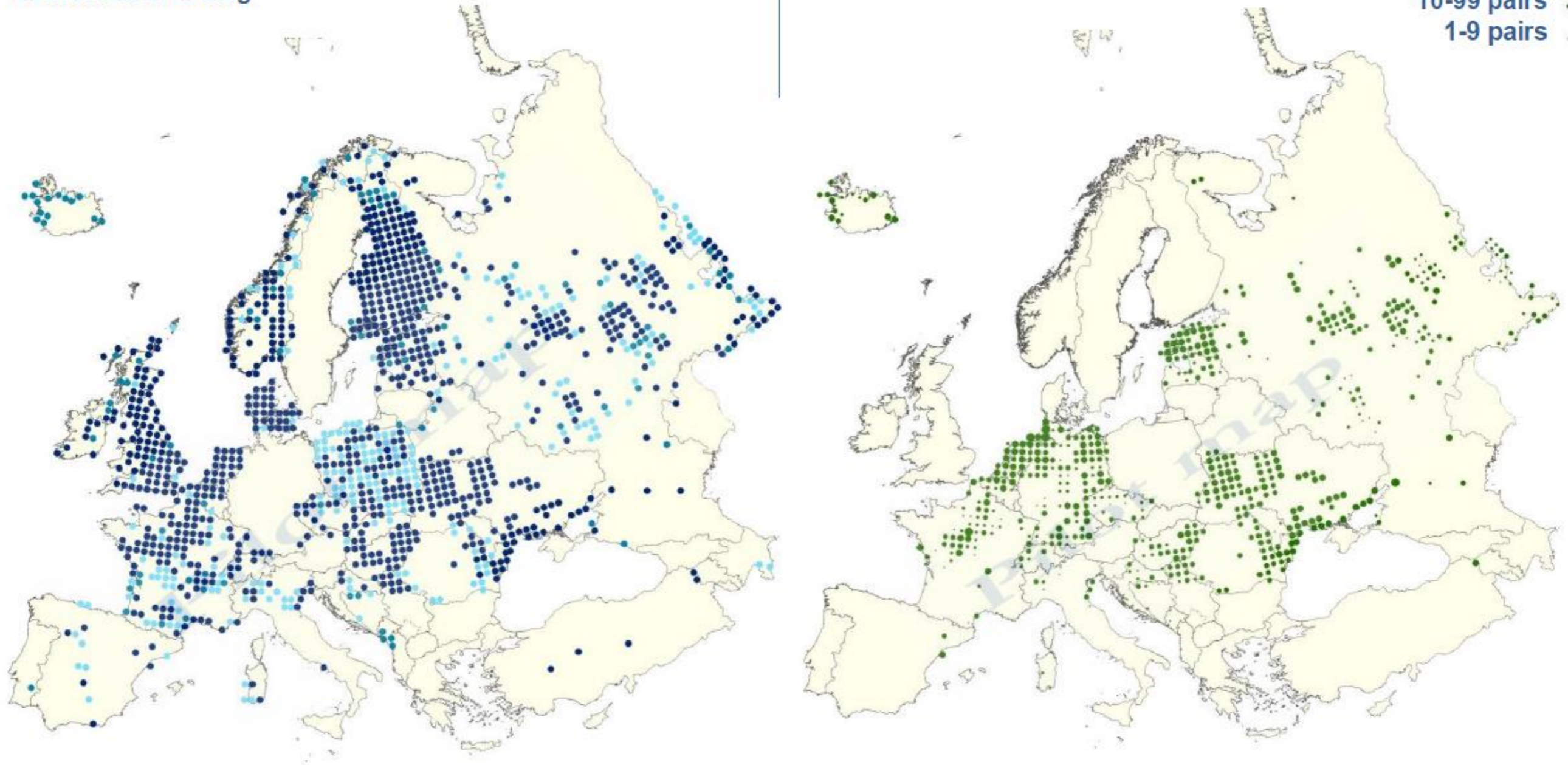
## *Lielsais ķīris*

**Breeding category**

**Abundance code**

10 000-99 999 pairs ●  
1 000-9 999 pairs ●  
100-999 pairs ●  
10-99 pairs ●  
1-9 pairs ●

- Possible breeding
- Probable breeding
- Confirmed breeding



Few countries provided abundance estimates. Available data suggest high abundance values along the Atlantic, Baltic and Black Sea coasts.

**EBBA2**

European Breeding Bird Atlas

# Ieguvumi izveidojot *dabasdati.lv* novērojumu uzskaites interneta platformu un mobilo lietotni

- Vienlaicīgi neierobežots skaits lietotāji tiešsaistē var veikt centrālās *dabasdati.lv* datubāzes papildināšanu esot lauka pētījumu apstākļos.
- Var uzkrāt datus lietotnē ārpus interneta sasniedzamības un tiklīdz ir pieejams internets, dati pievienojās centrālajai datubāzei un nekavējoties ir pieejama kopējā statistikas atlasē.
- Vienkārša novēroto sugu izplatības areāla karšu ģenerēšana bez specializētu programmu nepieciešamības

**Paldies!**

