



Dabisko zālāju biotopu izplatība Latvijā

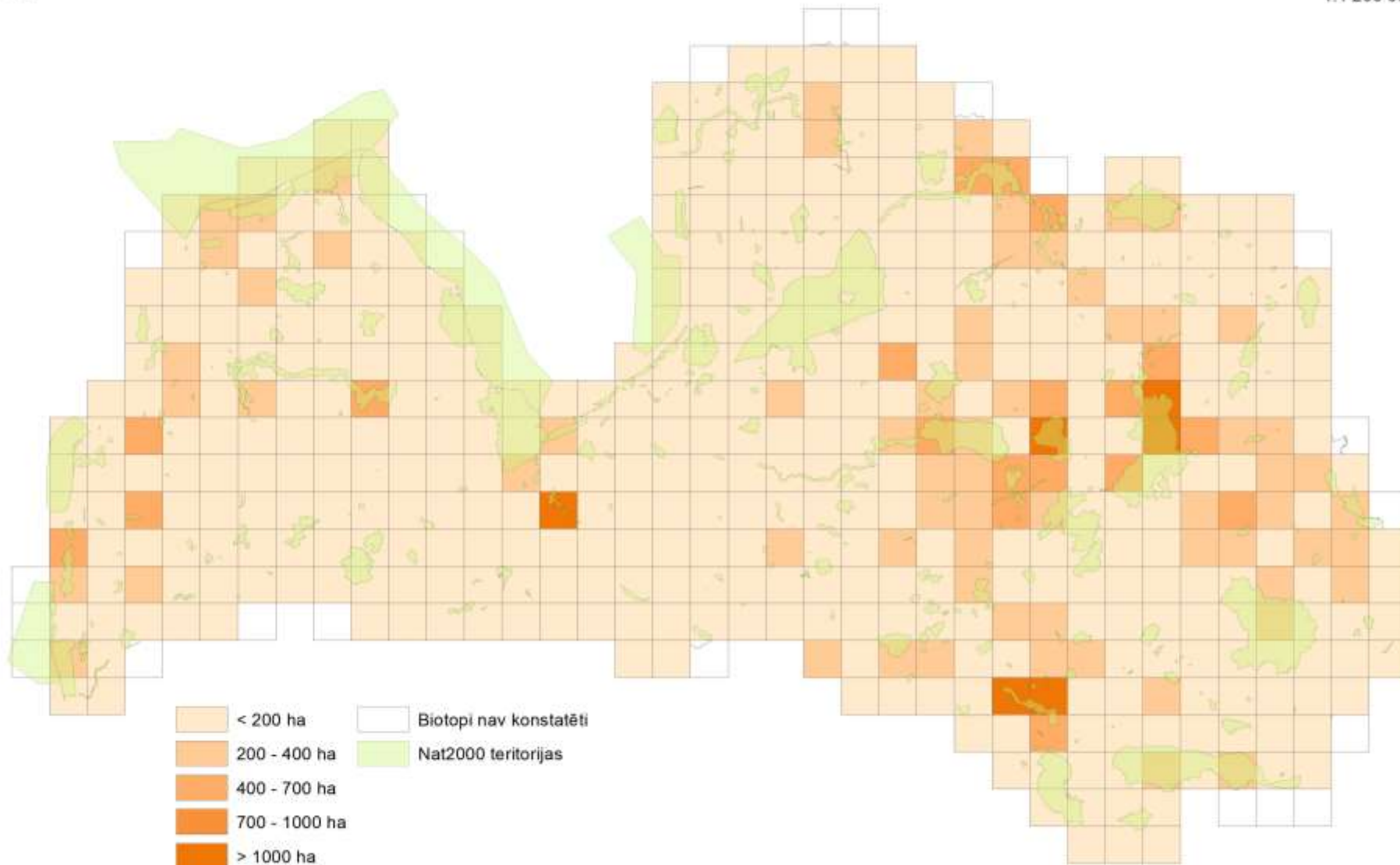
Baiba Galniece, Dabas aizsardzības pārvalde, Latvijas Universitāte
Jānis Puga, Dabas aizsardzības pārvalde

80. LU starptautiskā zinātniskā konference

25.04.2022.

Dabas skaitīšanas konteksts

- ▼ Dabas skaitīšanā apsekoti – 223 882 ha zālāji – **60 211 ha** jeb **27%** (*dati uz 2021.g.*)
- ▼ 10% no visiem ES nozīmes sauszemes biotopu veidiem
- ▼ 68% konstatēti vēsturiski zināmajās platībās

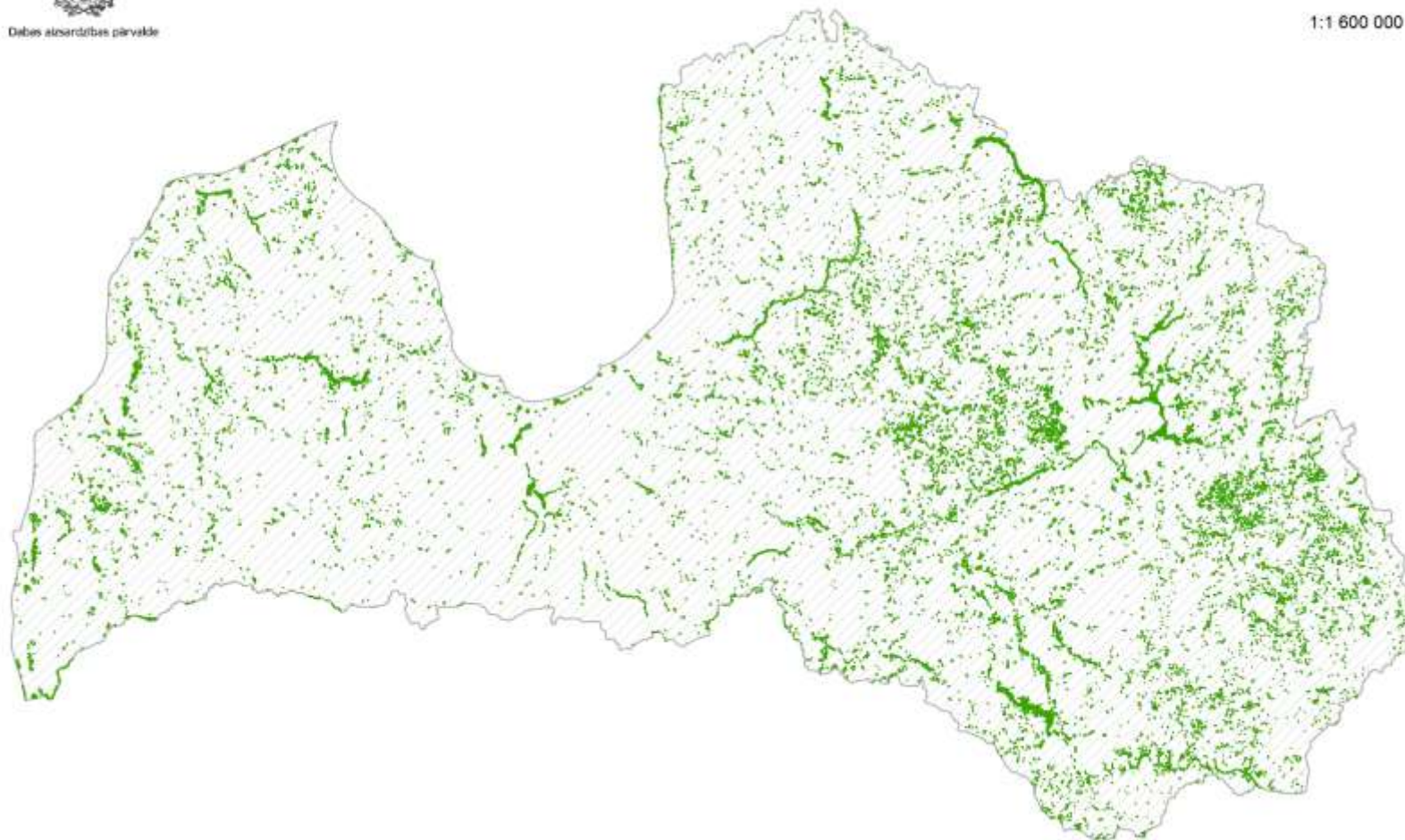


Cik Latvijā ir dabisko zālāju?

- ▼ 61169,10 ha jeb 0,9% (uz 04.2022.)
- ▼ 3,4% no visas valsts LIZ

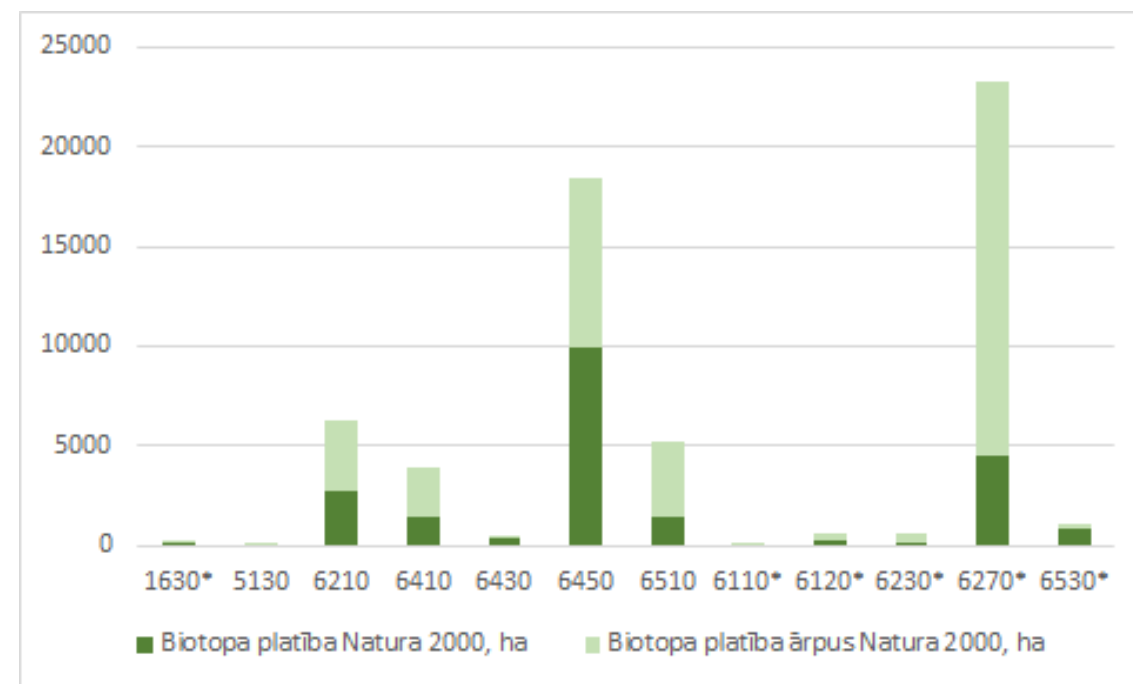


Dabes aizsardzības pārvalde

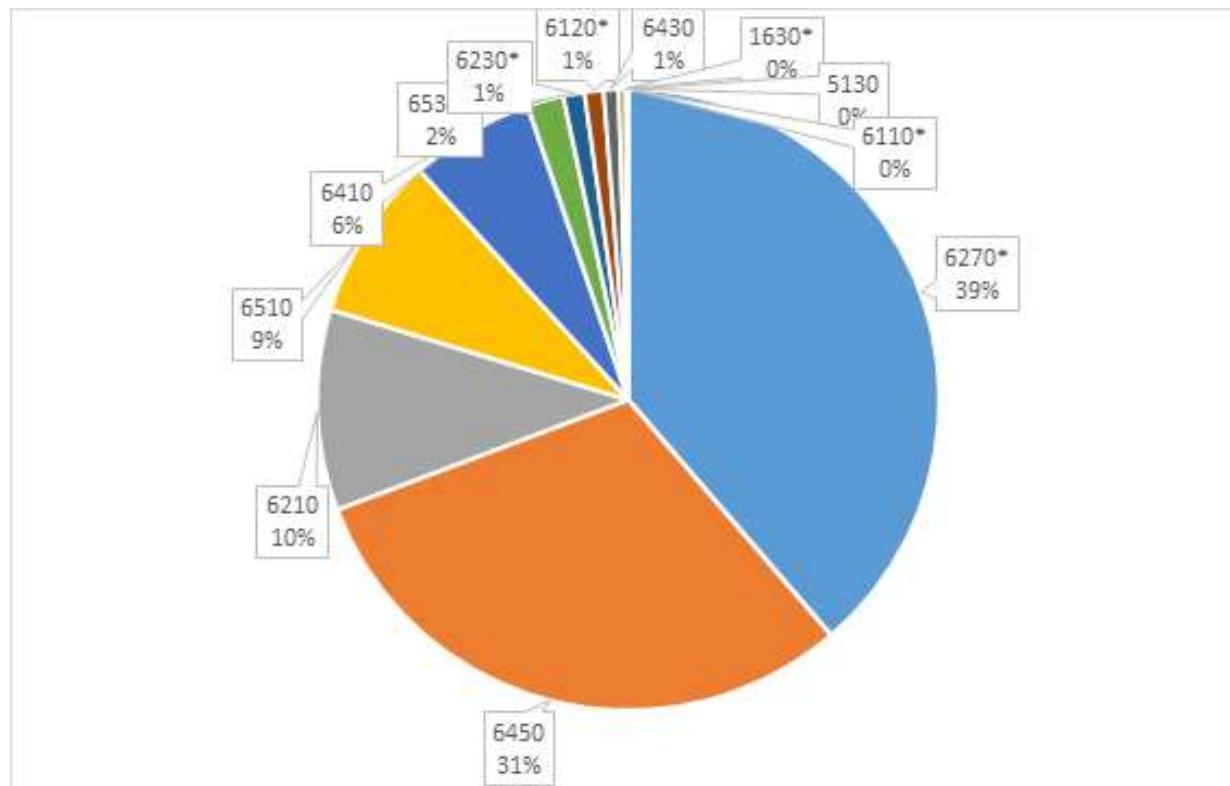


N2000 vs ārpus N2000

- 36% pret 64%
- 138 no 333 N2000
- 22 Natura 2000 platības pārsniedz 200 ha
- 74 Natura 2000 sastopami līdz 20 ha



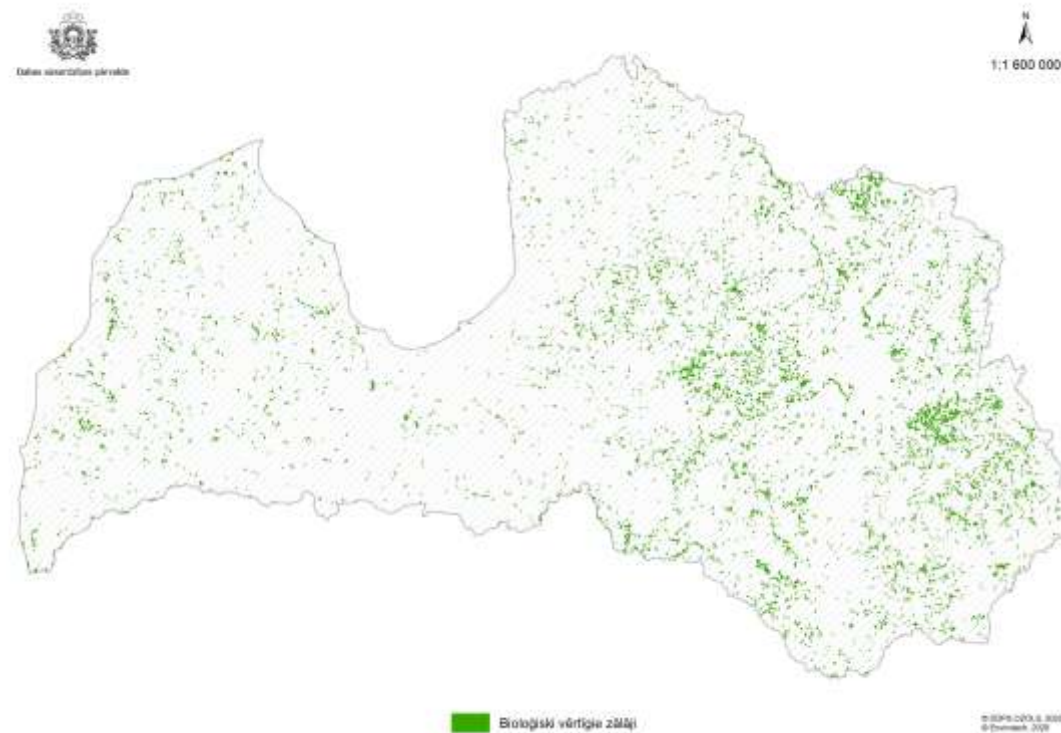
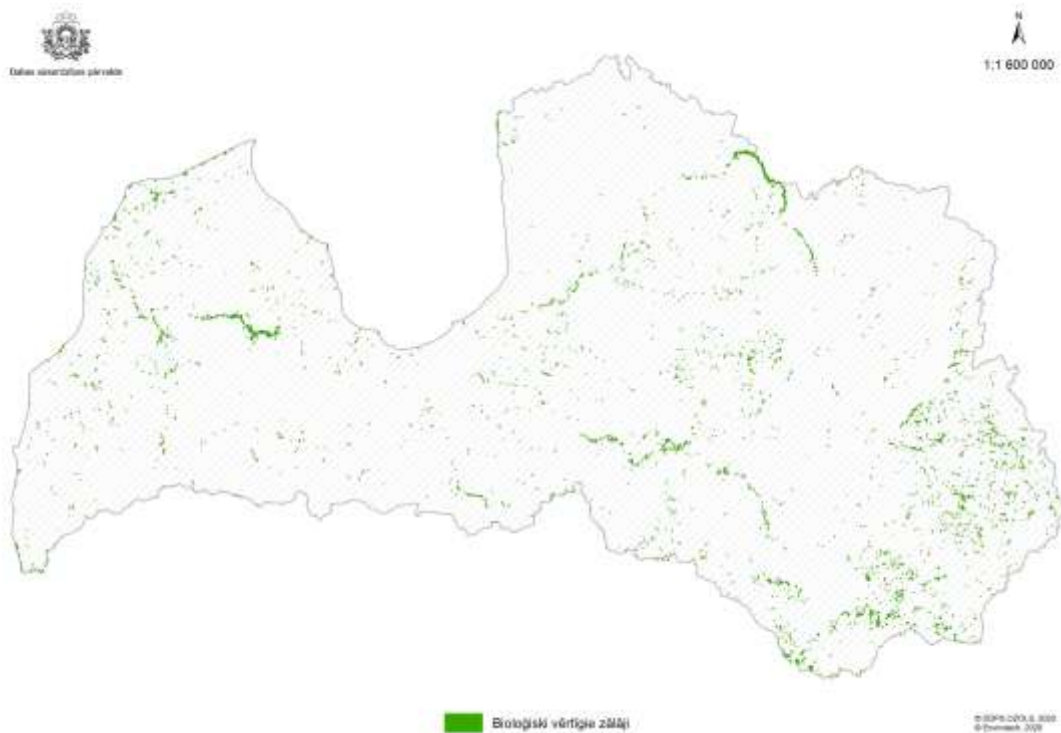
ES nozīmes zālāju biotopu īpatsvars



Dabisko zālāju izplatība

Sausie dabiskie zālāji

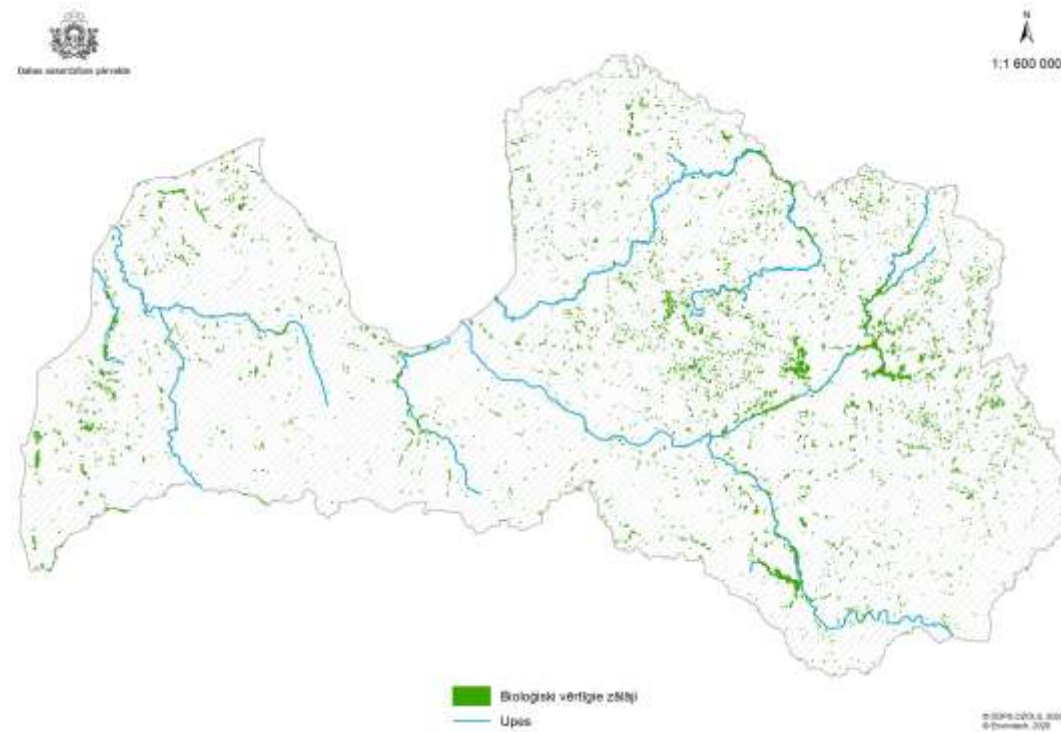
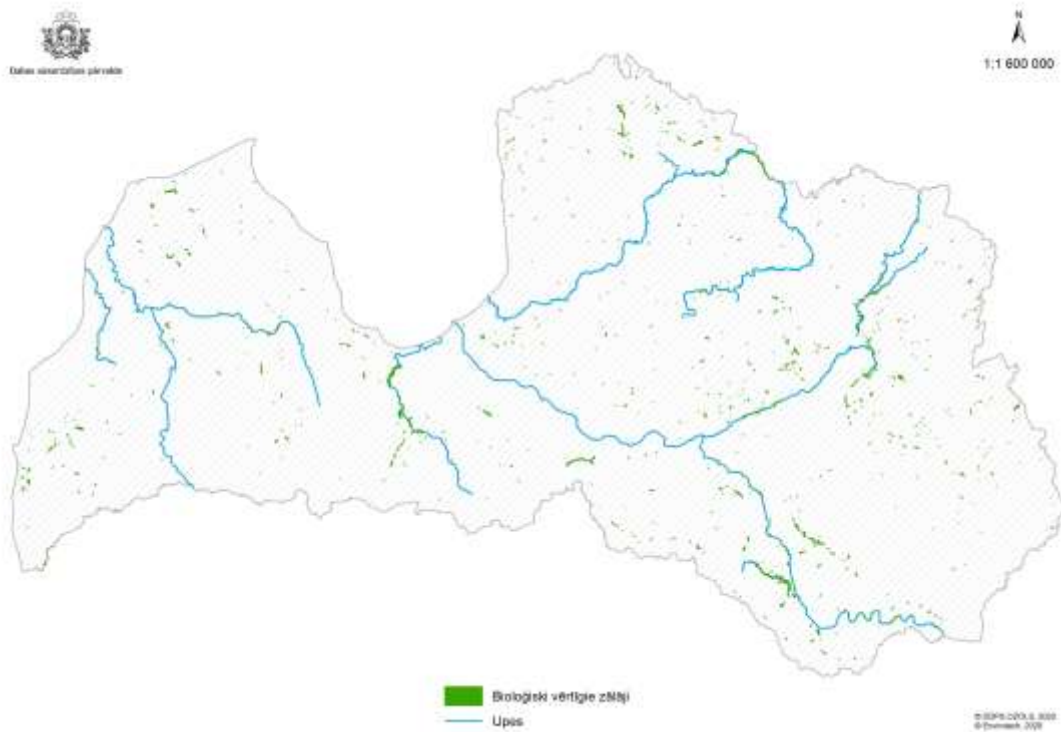
Mēreni mitrie dabiskie zālāji



Dabisko zālāju izplatība

Mitrie dabiskie zālāji

Slapjie dabiskie zālāji





ES LIFE Programmas projekts
"Natura 2000 aizsargājamo teritoriju pārvaldības
un apsaimniekošanas optimizācija"
(LIFE19 IPE/LV/000010 LIFE-IP LatViaNature)



Paldies par uzmanību!