



AINAVA – KĀ PAMATS TERITORIJAS PLĀNOŠANAI
15.03.2024.

AINAVA nozīmē **teritoriju** tādā nozīmē, kā to uztver cilvēki, un kas ir izveidojusies dabas un/vai cilvēku darbības un mijiedarbības rezultātā,

TĀTAD

AINAVA = TERITORIJA

Ainavu plānošana nozīmē konsekventi uz tālāku nākotni vērstas darbības, lai uzlabotu, atjaunotu vai radītu jaunas ainavas

AINAVU PLĀNOŠANA = TERITORIJU PLĀNOŠANA

AINAVA KĀ PLATFORMA PROCESIEM, KAS VĒSRTI UZ CILVĒKU DZĪVES KVALITĀTES NODROŠINĀŠANU, KUR LIELA NOZĪME TERITORIJU PLĀNOŠANAI

AINAVA - svarīga cilvēku dzīves kvalitātes daļa jebkurā vietā: pilsētās un laukos, gan degradētos, gan augstvērtīgos apvidos, gan apvidos, kas atzīti par izcili skaistiem, un ikdienišķās teritorijās

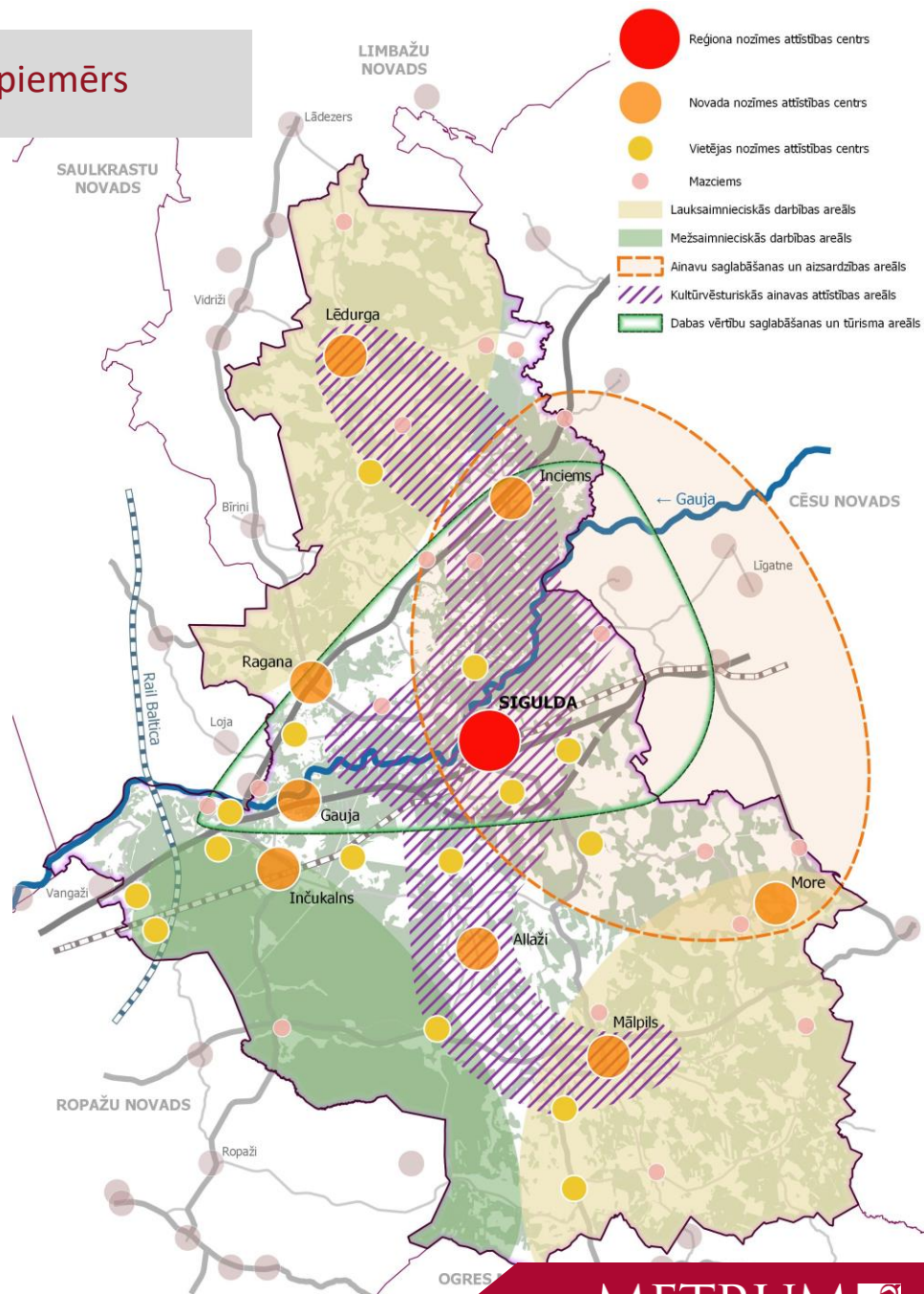
- galvenais indivīdu un sabiedrības labklājības elements;
- svarīga vietējās kultūras veidošanas sastāvdaļa;
- labvēlīgs resurss

AINAVAI - nozīmīga sabiedriskā loma kultūras, ekoloģijas, vides un sociālajā jomā

ILGTSPĒJĪGAS ATTĪSTĪBAS STRATĒGIJA piemērs



Ainavas: Novada reljefa īpatnības ir radījuši Gauja, tādējādi tā ir novada ainavas veidola noteicošais elements. Vizuāli nozīmīgās ainavas ir gar vēsturiskajiem ceļiem un senās kultūrvēsturiskās ainavas.



Funkcionālais zonējums un teritorijas izmantošanas un apbūves nosacījumi kā instruments, lai nedrošinātu kādas specifiskas teritorijas izmantošanu un attīstības iespējas.

Pieeja ainavas saglabāšanai un pārvaldībai Kokneses novada teritorijas plānojumā norāda uz plašāku izpratni par ainavām: visām teritorijām un ietver dabiskās, kā arī lauku, urbānās teritorijas, neizdalot ainavas atsevišķi.

Teritorijas plānojums attiecas uz ainavām, kuras var uzskatīt par izcilām, tāpat kā uz ikdienišķām vai degradētām, tieši tādā nozīmē ainava tiek skatīta Eiropas ainavu konvencijā.

Atsevišķi nosacījumi ir tieši vērsti uz kvalitatīvas dzīves telpas saglabāšanu. **Kvalitatīva dzīves telpa** pēc būtības ir **daļa no kopējās ainavas**

Vispārīgi nosacījumi ainavu aizsardzībai, nosakot galvenos mērķus:

“89.1. saglabāt un veidot ainavas kā novada **identitātes** atspoguļotāju, balstoties uz kultūras un dabas mantojuma vērtībām;

89.2. uzturēt un aizsargāt ainavas kā resursu jaunai attīstībai, kas balstās uz **ilgtspējīgas** attīstības principiem;

89.3. saglabāt un uzturēt ainaviskās **vērtības** un **daudzveidību**, nodrošinot bioloģiskās daudzveidības, **dabas** un **kultūras** mantojuma saglabāšanu;

89.4. nodrošināt **ainavu ekoloģisko kvalitāti**, tās ilgtspējību.”

Minētie mērķi attiecas uz visām teritorijām kopumā, veicot darbību jebkurā ainavā, neatkarīgi no tās statusa, to arī apliecina:

“90. Visa Kokneses novada **teritorija izmantojama atbilstoši teritorijas plānojumam tādā veidā, lai tiktu uzlabota vides kvalitāte** un, plānojot jebkādu darbību, uzmanība jāpievērš to ainavas elementu saglabāšanai, kas nodrošina bioloģiskās daudzveidības uzturēšanu vai arī – ir attīstības vizuālais resurss.”

LOKĀLPLĀNOJUMS: LĪGATNES PAPĪRFABRIKAS TERITORIJAI PILSONU IELĀ 1, LĪGATNĒ piemērs

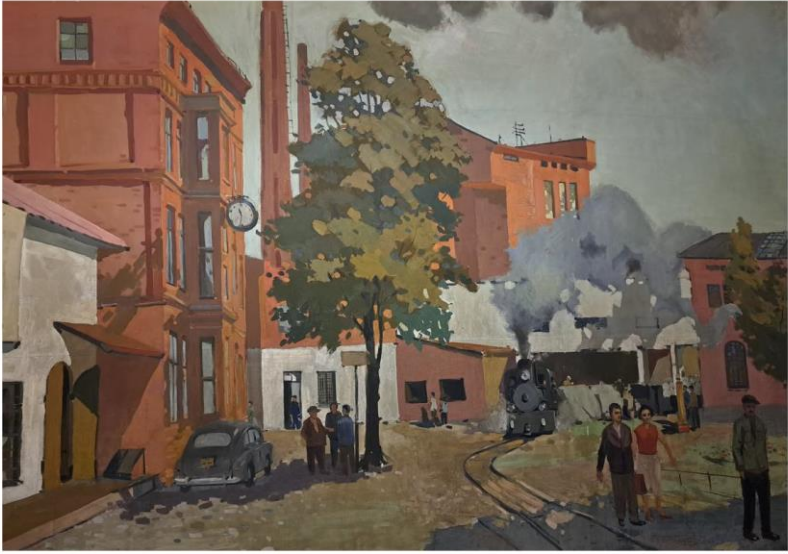
Lokālplānojuma izstrādes mērķis ir veikt Līgatnes TP grozījumus, lai radītu priekšnoteikumus teritorijas daudzfunkcionālai un ilgtspējīgai izmantošanai, veicot vēsturiski izveidotās industriālās teritorijas revitalizāciju, vadoties no teritorijas attīstības VĪZIJAS.



SIA „METRUM”
Gertrūdes iela 47-3, Rīga, LV-1011
tālr.80008100, metrum@metrum.lv
www.metrum.lv

ĒKU KULTŪRVĒSTURISKĀ IZPĒTE

Līgatnes papīrfabrikas apbūvei Līgatnē,
Pilsonu ielā 1



Izstrādātājs: SIA „METRUM”, reģ. Nr.40003388748, Ģertrūdes iela 47-3, Rīga, LV-1011
Projekta vadītāja: Māra Kalvāne



SIA „METRUM”
Gertrūdes iela 47-3, Rīga, LV-1011
tālr.80008100, metrum@metrum.lv
www.metrum.lv

AINAVAS ANALĪZE

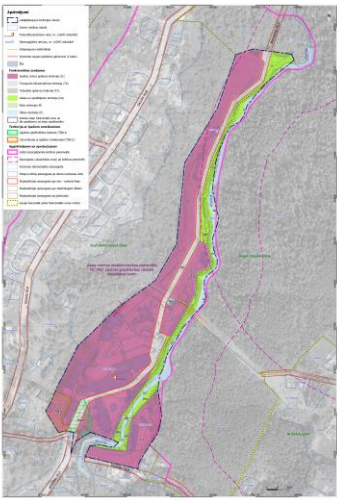
Lokālplānojuma teritorijai un tās izpētes teritorijai



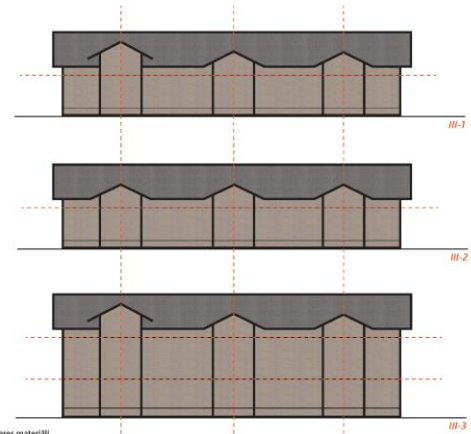
Izstrādātājs: SIA „METRUM”, reģ. Nr.40003388748, Ģertrūdes iela 47-3, Rīga, LV-1011
Ainavu arhitekts – Laura Hrisanfova.



Plānotais funkcionālais zonējums un apbūves parametri



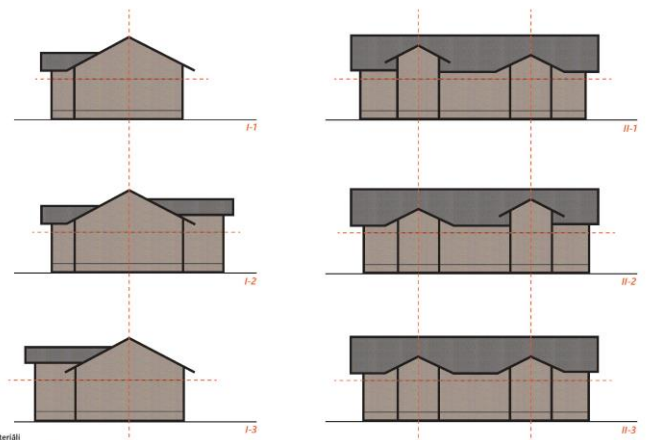
LĪGATNES PAPIĒFABRIKAS VĒSTURISKĀ CIEMATĀ ĒKU TIPOLOĢIJA
Tris moduļu ēkas.



Fasādes apšūnais materiāls
 Fasādes apšūnais dēļu karkas
 Jumta seguma karkas

I-I moduļu skats: tips

LĪGATNES PAPIĒFABRIKAS VĒSTURISKĀ CIEMATĀ ĒKU TIPOLOĢIJA
Viena un divu moduļu ēkas.



Fasādes apšūnais materiāls
 Fasādes apšūnais dēļu karkas
 Jumta seguma karkas

I-I moduļu skats: tips

Skatu punkti
Apbūves siluets
Vizuālās dominantes

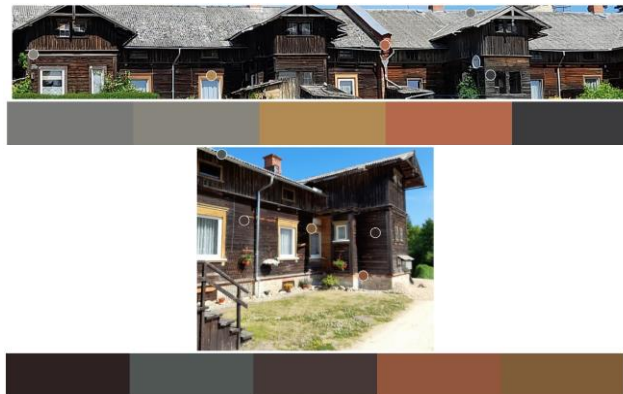


Plānotais funkcionālais zonējums un apbūves parametri

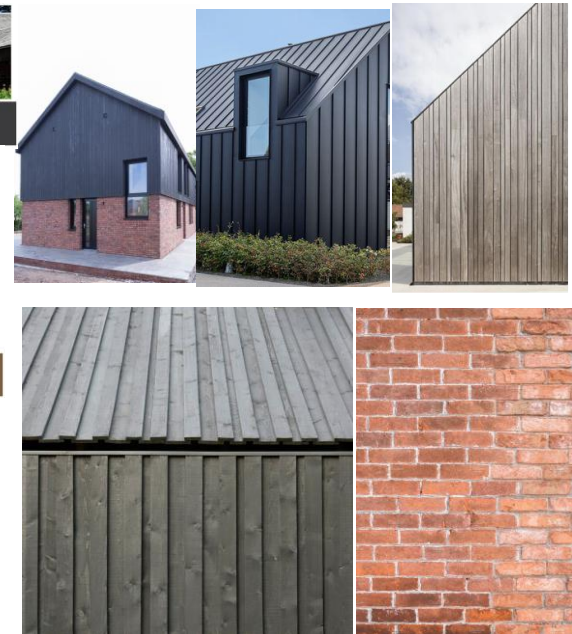
Apbūves apojoms/parametri



Krāsu palete



Izmantojamie materiāli



Maksimālais apbūves blīvums: 50%

Minimālā jaunizv. z.g. platība: 2500 m²

Apbūves augstums: līdz 12 m (līdz 3 stāvi)

Minimālais brīvās zaļās teritorijas rādītājs: 20%

Esošām ēkām atļauts saglabāt esošo stāvu skaitu un esošo augstumu.

Galvenie principi:

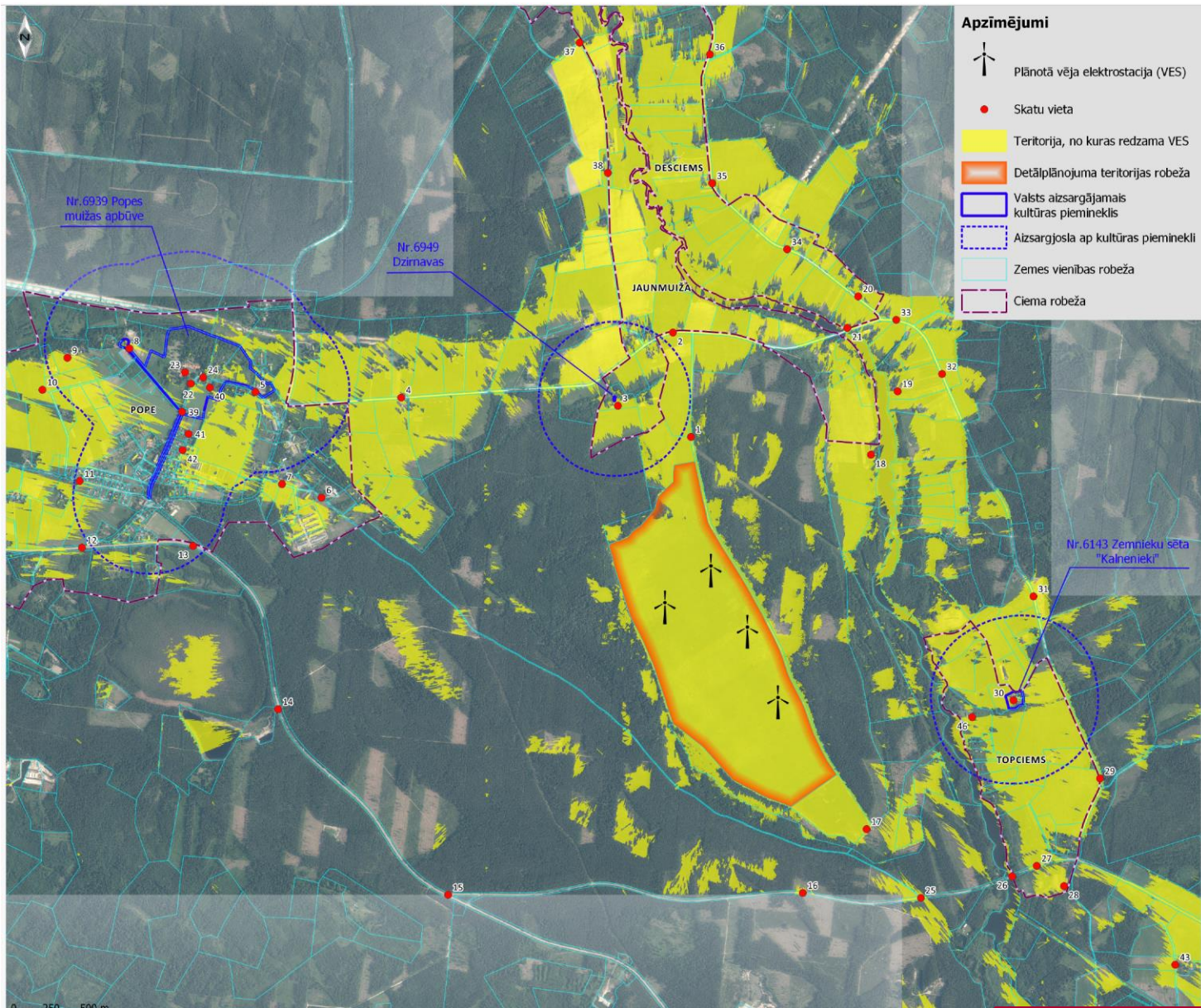
- lineārs ēku izvietojums pret ielu;
- rindu ēkas projektē ar divām, trīs, četrām, piecām vai sešām sekcijām;
- ēku plānojums, ievērojot vēsturiski izveidojušās ēku apjoma proporcijas;
- ēku apdares materiāls – koks;
- ēku fasāžu un jumtu tonālais risinājums;
- jumta forma, slīpums un jumta izbūves.

Ainavu novērtējums

Izstrādes procesā ir veikta:

- teritorijas apsekošana dabā – teritorija apsekota izmantojot automašīnu divas reizes, 2020. gada vasarā (apmākusies diena), 2023.gada pavasarī (saulaina diena), apsekošana veikta pa apkārtējiem ceļiem, apsekotas tuvākās apdzīvotās vietas;
- dažādu plānošanas dokumentu, vadlīniju izpēte (Ventspils novada ilgtspējīgas attīstības stratēģija 2030, Ventspils novada teritorijas plānojums, “Vadlīnijas ietekmes uz vidi sākotnējā izvērtējuma veikšanai vēja elektrostaciju būvniecības radīto ietekmju uz vidi izvērtēšanai”, Baltijas Vides foruma 2020.gadā veiktais pētījums “Ventspils novada ainavas un to vērtības”);
- vizualizāciju izveide – ar fotomontāžas palīdzību ievietotas vēja elektrostacijas attiecīgā vietā, atbilstošajās proporcijās, lai radītu priekšstatu, kā vēja elektrostacijas maina konkrēto skatu no ceļa, vietas, kur tās būs labi saskatāmas;
- 3D modeļa izstrāde - 3D modeļa izveidē ir izmantoti digitālā augstuma modeļa pamatdati, kas iegūti ar aerolāzerskenēšanas metodi. Aerolāzerskenēšana ir precīza un efektīva Zemes virsmas datu saņemšanas metode ar LIDAR (Light Detection And Ranging – gaismas uztveršana un noteikšana) tehnoloģiju. Digitālā augstuma modeļa pamatdatu avots ir Latvijas Ģeotelpiskās informācijas aģentūras 2016. gada LAS datnes, kas ir pieejamas ar atvērto datu licenci. 3D modelis ir izveidots un vizualizēts kā zemes virsmas punktu mākoņu kopums. 3D modeļa izstrādātājs: SIA METRUM;
- redzamības kartes izveide (ņemot vērā, ka ainavā notiek regulāras izmaiņas, piemēram, koku/krūmu rindu izciršana privātā teritorijā, vēja laužu izciršana, kailciršu veidošana, tad veidotā redzamības karte var būt ar iespējamām kļūdām, kas radušās ainavas izmaiņām laikā, kuras mēs nevaram ietekmēt). Redzamība analizēta 3-5 km rādiusā, ņemot vērā, kultūrvēsturiskos pieminekļus, reljefu, apkārtējās teritorijas ainavas raksturu, kā arī vadlīnijas, kur norādīts, ka vēja parki dominē no skatu punktiem, kas atrodas 3-5 km attālumā no elektrostacijas;
- kultūrvēsturisko vērtību apzināšana;
- literatūras studijas, kas apskata vēja enerģijas ietekmi uz ainavu u.c.

Redzamības un skatu punktu karte

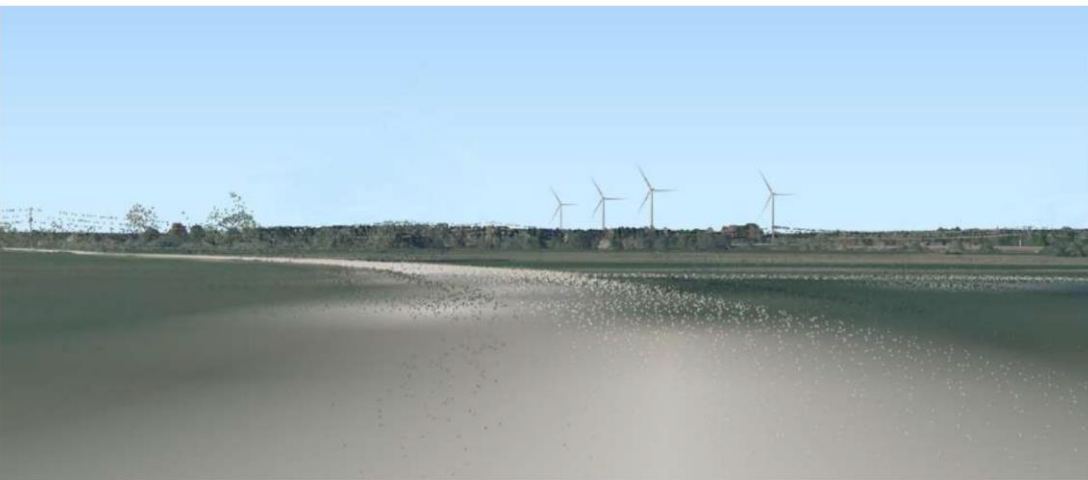


Ortofotokarte © Latvijas Ģeotelpiskās informācijas aģentūra, 2016
Digitālās vektoruma modeļa dati © Latvijas Ģeotelpiskās informācijas aģentūra, 2016

Skati no 3D modeļa un vizualizācija



1.attēls. Skats Nr.1 uz detālpplānojuma teritoriju no Sārces ceļa Z daļas . Avots: SIA METRUM 3D modelis



32.attēls. Skats Nr.35 detālpplānojuma teritorijas virzienā no ceļa V1316 pie mājām "Ceplīši". Avots: SIA METRUM 3D modelis



19.attēls. Vizualizācija. Skats uz plānotajām vēja elektrostacijām nekustamajā īpašumā "Sārce" no Popes muižas alejas (Skolas ielas posms no Popes luterāņu baznīcas līdz muižas klētij). Vēja stacijas būs redzamas (vēja rotoru pilnā apjomā), bet šādos laika apstākļos un gadalaikā nedominēs. Redzamību ietekmē saule staru leņķis, kādā tie krīt uz vēja elektrostacijām, kā arī debesu tonis. Foto un vizualizācija: L. Hrisanfova

SECINĀJUMI

TERITORIJAS PLĀNOŠANA = AINAVU PLĀNOŠANA

TERITORIJAS ATTĪSTĪBAS PLĀNOŠANAS VIETĒJĀ LĪMEŅA DOKUMENTI IR AINAVU PLĀNOŠANAS INSTRUMENTI

TERITORIJAS PLĀNOŠANAS SĀKAS AR TERITORIJA APSEKOŠANU UN IZPĒTI (AINAVAS APSEKOŠANU UN IZPĒTI)

TERITORIJAS PLĀNOJUMS NAV «KRĀSOJAMĀ GRĀMATA» BET VIENS NO INSTRUMENTIEM/PAMATS AINAVU SAGLABĀŠANAI, ATTĪSTĪBAI UN PĀRVALDĪBAI

TERITORIJAS (AINAVU) PLĀNOŠANA - LABĀKAS DZĪVES TELPAS VEIDOŠANA UN LĪDZĀS PASTĀVĒŠANAS PLĀNOŠANA IKVIENAM NO MUMS, NEATKARĪGI NO SPĒJĀM, IZMĒRA, KĀJU SKAITA, LĪDOT UN PELDĒT PRASMĒM