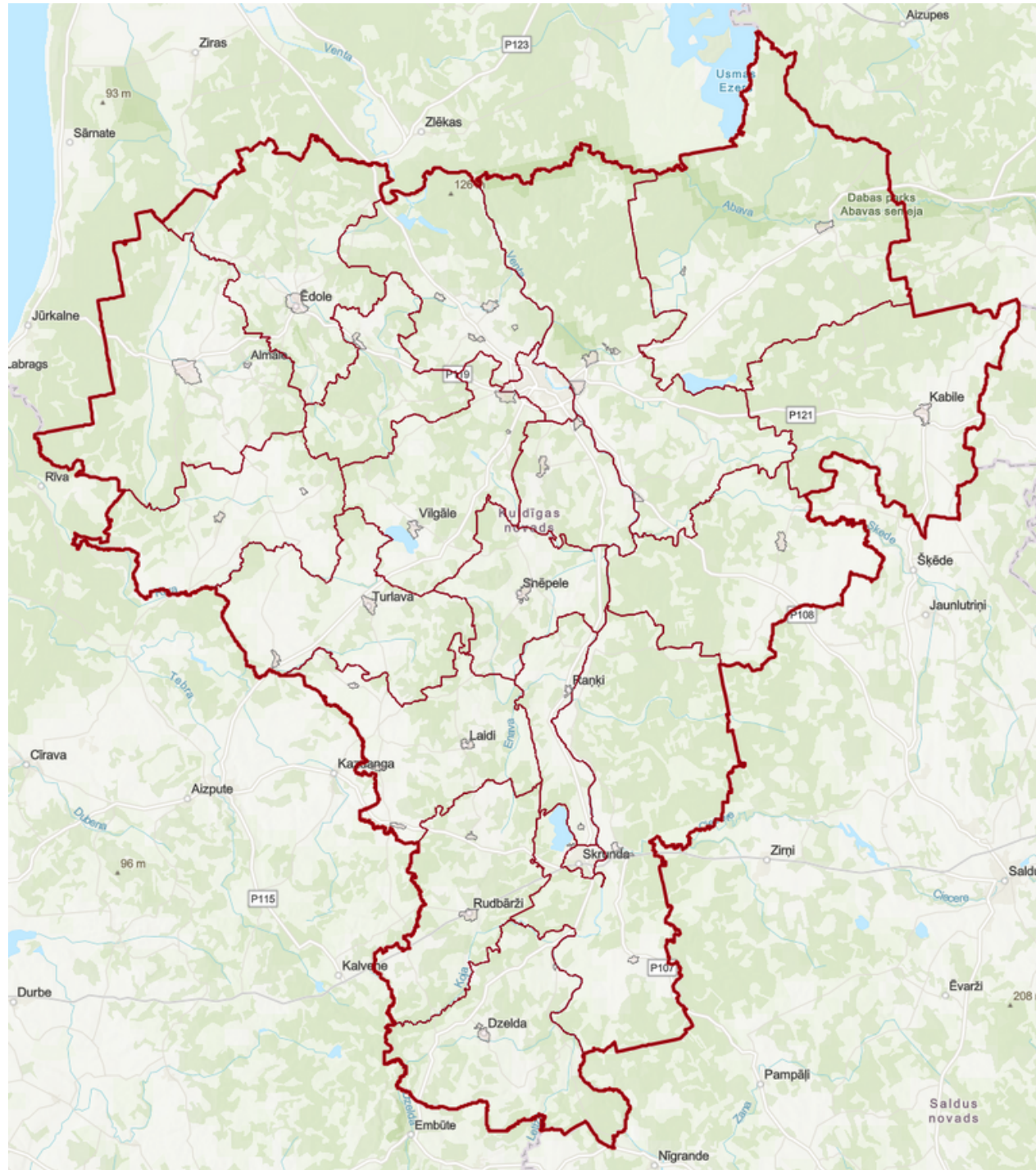


Teritorijas (kop)plānošana:

Kuldīgas pieeja



Esošā situācija



ALSUNGAS NOVADA DOME
KULDĪGAS ATTĪSTĪBAS AĢENTŪRA



ALSUNGAS NOVADA
TERITORIJAS PLĀNOJUMS
(AR GROZĪJUMIEM)

**TERITORIJAS IZMANTOŠANAS
UN
APBŪVES NOTEIKUMI**

2009



1.pielikums
Kuldīgas novada Domes 2019.gada 6.jūnija
saistošajiem noteikumiem Nr. 2019/8
Kuldīgas novada pašvaldība
Reģistrācijas Nr. 9000035590
Baznīcas iela 1, Kuldīga, Kuldīgas novads, LV-3301
dome@kuldiga.lv http://www.kuldiga.lv

**Kuldīgas novada Teritorijas plānojuma
2013.-2025. gadam grozījumi**

Redakcija 3.1.

**Teritorijas izmantošanas un
apbūves noteikumi**

SKRUNDAS NOVADA DOME
PROJEKTĪVADĪBA



SKRUNDAS NOVADA
TERITORIJAS PLĀNOJUMS

**TERITORIJAS IZMANTOŠANAS
UN
APBŪVES NOTEIKUMI**



Teritorijas plānojums izstrādāts ESF projekta 1DP/1.5.3.2.0/10/APIA/VRAA/096
„Kuldīgas un Skrundas novadu teritorijas plānojuma izstrāde” ietvaros.

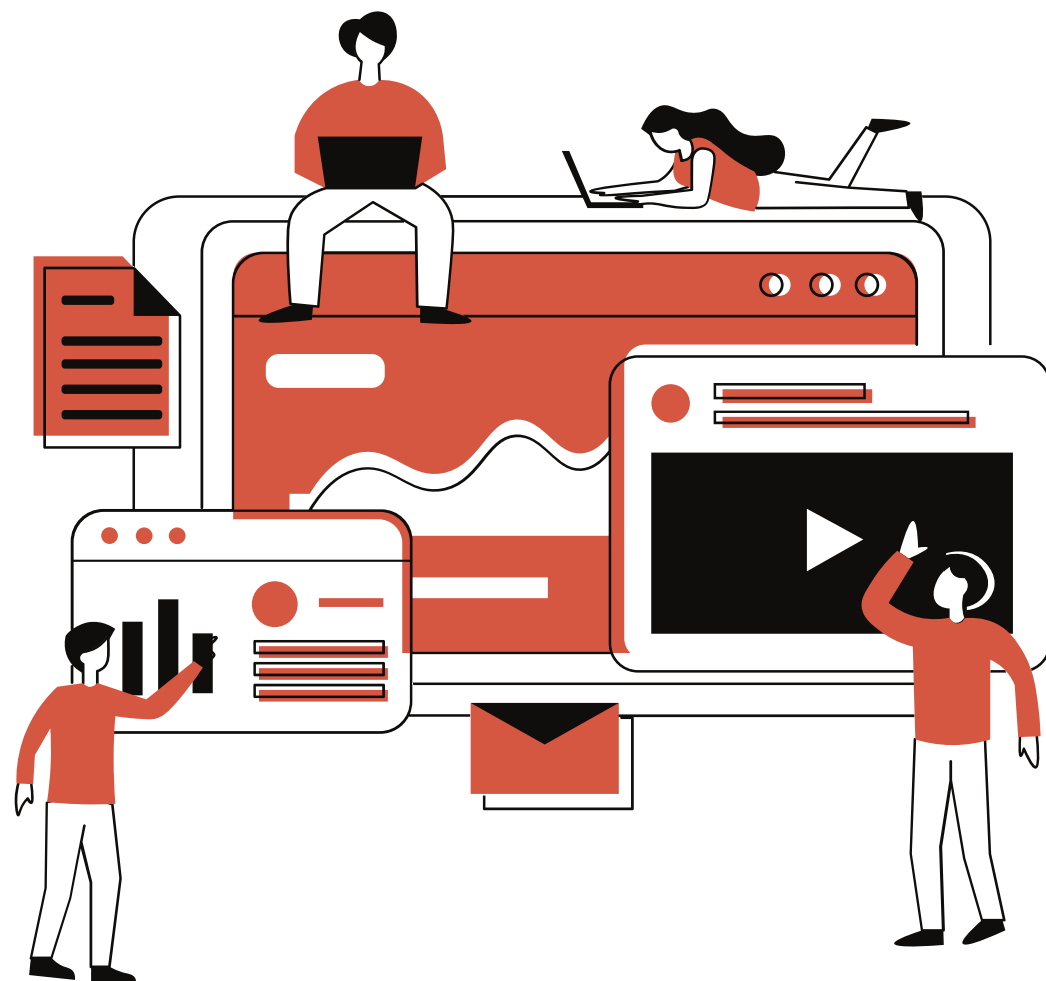
2013

**2 pilsētas
18 pagasti
40 ciemi**

- Jaunas teritorijas
- Dažādi izstrādāti teritorijas plānojumi
- Nepieciešamība plānot "uz vietas" un iesaistīt iedzīvotājus

Informēšana

- Par teritorijas plānojuma nozīmi
- Par iesaistes veidiem



Nāc, plānosim Ēdoles pagastu kopā!

Turpinās Kuldīgas novada teritorijas plānojuma 2025.-2037. gadam izstrāde. Ēdoles pagasta iedzīvotāji tiek aicināti aktīvi piedalīties plānojuma izstrādes procesā.



Tiekamies Ēdolē!

Aicinām piedalīties Kuldīgas novada teritorijas plānojuma izstrādes darba grupā:



» 7. februārī pulksten 15.00

» Ēdoles pagasta pārvaldē

Teritorijas plānojums iekļauj dažādus nosacījumus un ierobežojumus attiecībā uz katras zemes vienības izmantošanu un attīstību.

Tajā tiek noteikts atļautais teritorijas izmantošanas veids, jeb funkcija, attiecīgajā zonā.

No funkcionālās zonas atkarīgs tas, kā tiks izmantota konkrētā teritorija – vai tajā, piemēram, attīstīsies savrupmāju apbūve, dabas vai industriāla rakstura teritorijas.

Ko drīkstu darīt savā īpašumā?



Papildu informācijai sazinies ar mums: 28015159 ksa@kuldigasnovads.lv

Nāc, plānosim Kuldīgas novadu kopā!

Ar Kuldīgas novada domes 2023. gada 26. janvāra lēmumu ir uzsākta Kuldīgas novada teritorijas plānojuma 2025.-2037. gadam izstrāde. Novada iedzīvotāji tiek aicināti aktīvi piedalīties plānojuma izstrādes procesā.

1 Kas ir novada teritorija plānojums?

Pašvaldības teritorijas plānojums ir ilgtermiņa teritorijas attīstības plānošanas dokuments, kurā noteiktas prasības teritorijas izmantošanai un apbūvei, tajā skaitā funkcionālais zonējums, publiskā infrastruktūra, teritorijas izmantošanas un apbūves noteikumi, kā arī citi teritorijas izmantošanas nosacījumi. Plānojums tiek izstrādāts visai novada teritorijai, un nodrošina skaidru un stratēģisku pamatu teritorijas ilgtspējīgai attīstībai.

2 Kāpēc teritorijas plānojums ir nepieciešams?

Pašvaldības teritorijas plānojums ir nepieciešams, lai stratēģiski virzītu teritorijas attīstību, līdzsvarojot ekonomiskās izaugsmes, sociālā taisnīguma, vides aizsardzības, dabas un ainavisko vērtību, kultūras mantojuma, resursu ilgtspējīgas un optimālas izmantošanas, infrastruktūras nodrošinājuma intereses. Pašlaik Kuldīgas novadā ir spēkā triju bijušo novadu teritorijas plānojumi, kas izstrādāti dažādos laika posmos un ietver atšķirīgas prasības teritorijas izmantošanai. Jaunā plānojuma izstrāde radīs vienotus noteikumus visai 2021. gadā izveidotā novada teritorijai.

3 Kāpēc ir svarīgi iesaistīties teritorijas plānojuma izstrādē?

Plānojuma izstrāde ir atklāts process un tajā ir svarīgi apzināt un saskaņot dažādu sabiedrības grupu un institūciju intereses, rodot kompromisu un nosakot iespējami optimālus nosacījumus teritorijas attīstībai un izmantošanai. Piedaloties plānošanas procesā ikkatram iedzīvotājam ir iespēja ietekmēt sava īpašuma, kā arī apkārtējās vides – publiskās ārtelpas, dabas teritoriju un citu zonu turpmāko attīstību.

4 Kā teritorijas plānojumā iekļautie risinājumi ietekmē katru zemes īpašnieku?

Teritorijas plānojums iekļauj dažādus nosacījumus un ierobežojumus attiecībā uz katras zemes vienības izmantošanu un attīstību. Tajā tiek noteikts atļautais teritorijas izmantošanas veids, jeb funkcija, attiecīgajā zonā. No funkcionālās zonas atkarīgs tas, kā tiks izmantota konkrētā teritorija – vai tajā, piemēram, attīstīsies savrupmāju apbūve, dabas vai industriāla rakstura teritorijas.

Klātienē:

- Kuldīgas novada pašvaldībā
- Sava pagasta vai pilsētas pārvaldē vai bibliotēkā
- Kuldīgas attīstības aģentūrā

Iesniedz savu ierosinājumu!



Kuldīgas novada pašvaldība aicina iedzīvotājus iesaistīties teritorijas plānojuma izstrādē

Ar domes 2023. gada 26. janvāra lēmumu ir uzsākta Kuldīgas novada teritorijas plānojuma 2025.-2037. gadam izstrāde. Novada iedzīvotāji tiek aicināti aktīvi piedalīties plānojuma izstrādes procesā.

Kas ir novada teritorijas plānojums?

Pašvaldības teritorijas plānojums ir ilgtermiņa teritorijas attīstības plānošanas dokuments, kurā noteiktas prasības teritorijas izmantošanai un apbūvei, tajā skaitā funkcionālais zonējums, publiskā infrastruktūra, teritorijas izmantošanas un apbūves noteikumi, kā arī citi teritorijas izmantošanas nosacījumi. Plānojums tiek izstrādāts visai novada teritorijai. Tas nodrošina skaidru un stratēģisku pamatu teritorijas ilgtspējīgai attīstībai.

bas un ainavisko vērtību, kultūras mantojuma, resursu ilgtspējīgas un optimālas izmantošanas, infrastruktūras nodrošinājuma intereses. Pašlaik Kuldīgas novadā ir spēkā triju bijušo novadu teritorijas plānojumi, kas izstrādāti dažādos laika posmos un ietver atšķirīgas prasības teritorijas izmantošanai. Jaunā plānojuma izstrāde radīs vienotus noteikumus visai 2021. gadā izveidotā novada teritorijai.

Kāpēc ir svarīgi iesaistīties teritorijas plānojuma izstrādē?

Plānojuma izstrāde ir atklāts process un tajā ir svarīgi apzināt un saskaņot dažādu sabiedrības grupu un institūciju intereses, rodot kompromisu un nosakot iespējami optimālus nosacījumus teritorijas attīstībai un izmantošanai. Piedaloties plānošanas procesā, ikkatram iedzīvotājam ir iespēja ietekmēt sava

zādus nosacījumus un ierobežojumus attiecībā uz katras zemes vienības izmantošanu un attīstību. Tajā tiek noteikts atļautais teritorijas izmantošanas veids jeb funkcija attiecīgajā zonā. No funkcionālās zonas atkarīgs tas, kā tiks izmantota konkrētā teritorija – vai tajā, piemēram, attīstīsies savrupmāju apbūve, dabas vai industriāla rakstura teritorijas. Tāpat teritorijas plānojumā tiek noteiktas prasības un ierobežojumi plānoto būvju augstumam, blīvumam un novietojumam zemes vienībā. Aicinām iepazīties ar pašlaik spēkā esošajos plānojumos noteiktajiem sava īpašuma izmantošanas noteikumiem un sniegt priekšlikumus to izmaiņām atbilstoši saviem plāniem un interesēm. Katrs priekšlikums tiks izvērtēts un iekļauts plānojumā, kā arī sniegta pamatota atbilde, ja tas pilnībā vai daļēji nebūs iespējams.

Nāc, plānosim Kuldīgas novadu kopā!

Iesniedz ierosinājumu!



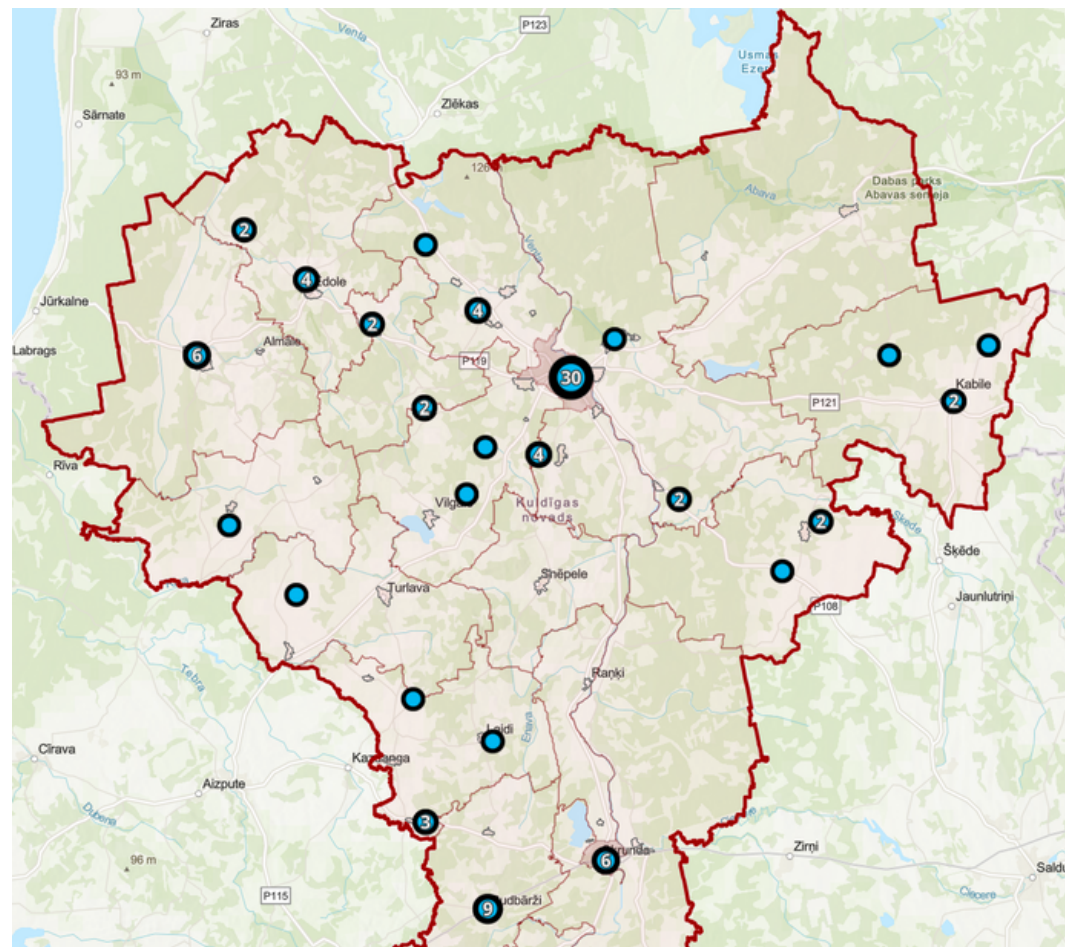
<https://arog.is/OuRtK0>

Kuldīgas novada teritorijas plānojums 2025.-2037. gadam



Līdzdalība

- Ierosinājumu platforma
- Darba grupas pagastos
- Tematiskās grupas
- TP "skice"



138

PRIEKŠLIKUMI KULDĪGAS NOVADA ATTĪSTĪBAS PLĀNOŠANAI

Atbilstoši Administratīvi teritoriālajai reformai no 2021. gada 1. jūlija, apvienojoties Alsungas, Kuldīgas un Skrundas novadiem, ir izveidots jaunais, paplašinātais Kuldīgas novads. Lai sekmētu mērķtiecīgu un līdzsvarotu jaunā novada attīstību, tiek izstrādāti trīs novada attīstības plānošanas dokumenti:

- Kuldīgas novada Teritorijas plānojums.
- Kuldīgas novada Ainavu un kultūrvēsturiskā mantojuma aizsardzības tematiskais plānojums.
- Kuldīgas novada Transporta un mobilitātes infrastruktūras tematiskais plānojums.

Mums ir svarīgs iedzīvotāju viedoklis visa attīstības plānošanas procesa laikā. Tāpēc lūdzam Jūs aizpildīt šo priekšlikumu veidlapu gadījumā, ja Jums ir kādi priekšlikumi, ko vēlaties darīt zināmu mums!

Plānošanas dokumenta veids*

Norādiet plānošanas dokumentu.

- Priekšlikumi Kuldīgas novada Teritorijas plānojuma izstrādei
- Priekšlikumi Kuldīgas novada Ainavu un kultūrvēsturiskā mantojuma aizsardzības tematiskā plānojuma izstrādei
- Priekšlikumi Kuldīgas novada Transporta un mobilitātes infrastruktūras tematiskā plānojuma izstrādei

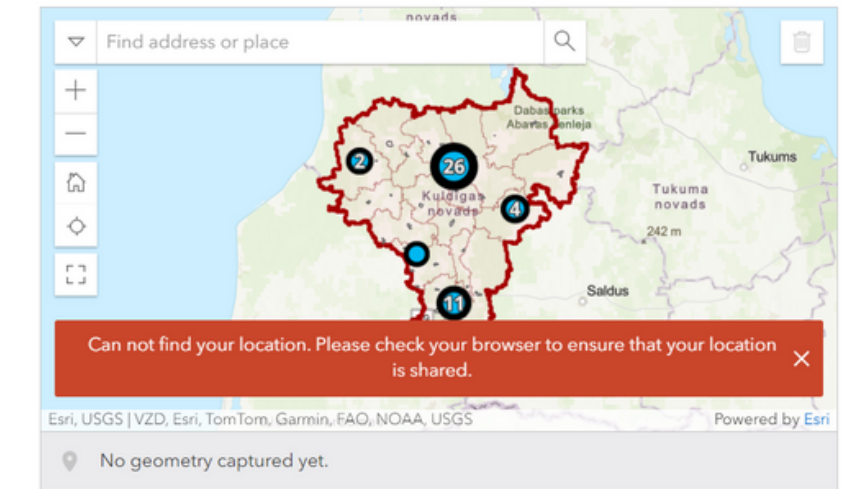
2. Lūdzu norādiet ar Jūsu priekšlikumu saistīto vietu

(piemēram, pilsēta, pagasts, ciems, adrese, kadastra Nr.)

Pievienojiet attēlu

Ja vēlaties, pievienojiet attēlu papildu informācijai.

Ja vēlaties, norādiet ar Jūsu priekšlikumu saistīto vietu kartē.



Pievienojiet failu

Ja vēlaties, pievienojiet attēlu vai citu datu failu papildu informācijai.

Informācija*

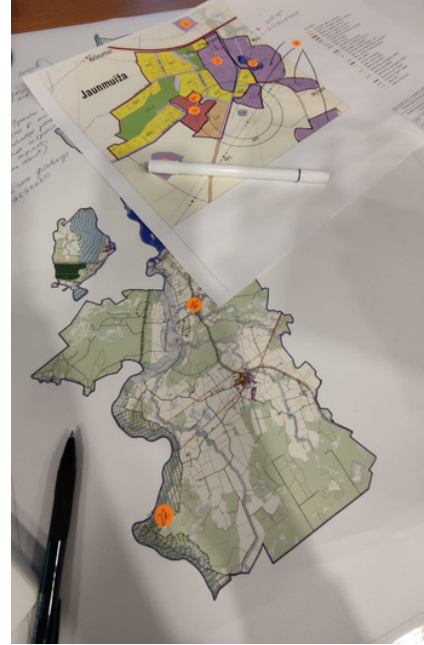
Izvēlaties informācijas veidu, kādu vēlaties saņemt.

- Nevēlos saņemt informāciju
- Vēlos saņemt atbildi uz iesniegumu
- Vēlos saņemt informāciju par sabiedriskās apspriešanas sapulču norisi
- Vēlos saņemt gan atbildi uz iesniegumu, gan informāciju par sabiedriskās apspriešanas sapulču norisi

* obligāti aizpildāms lauks

Iesniegt





Līdzdalība

- Ierosinājumu platforma
- **Darba grupas pagastos**
- Tematiskās grupas
- TP "skice"

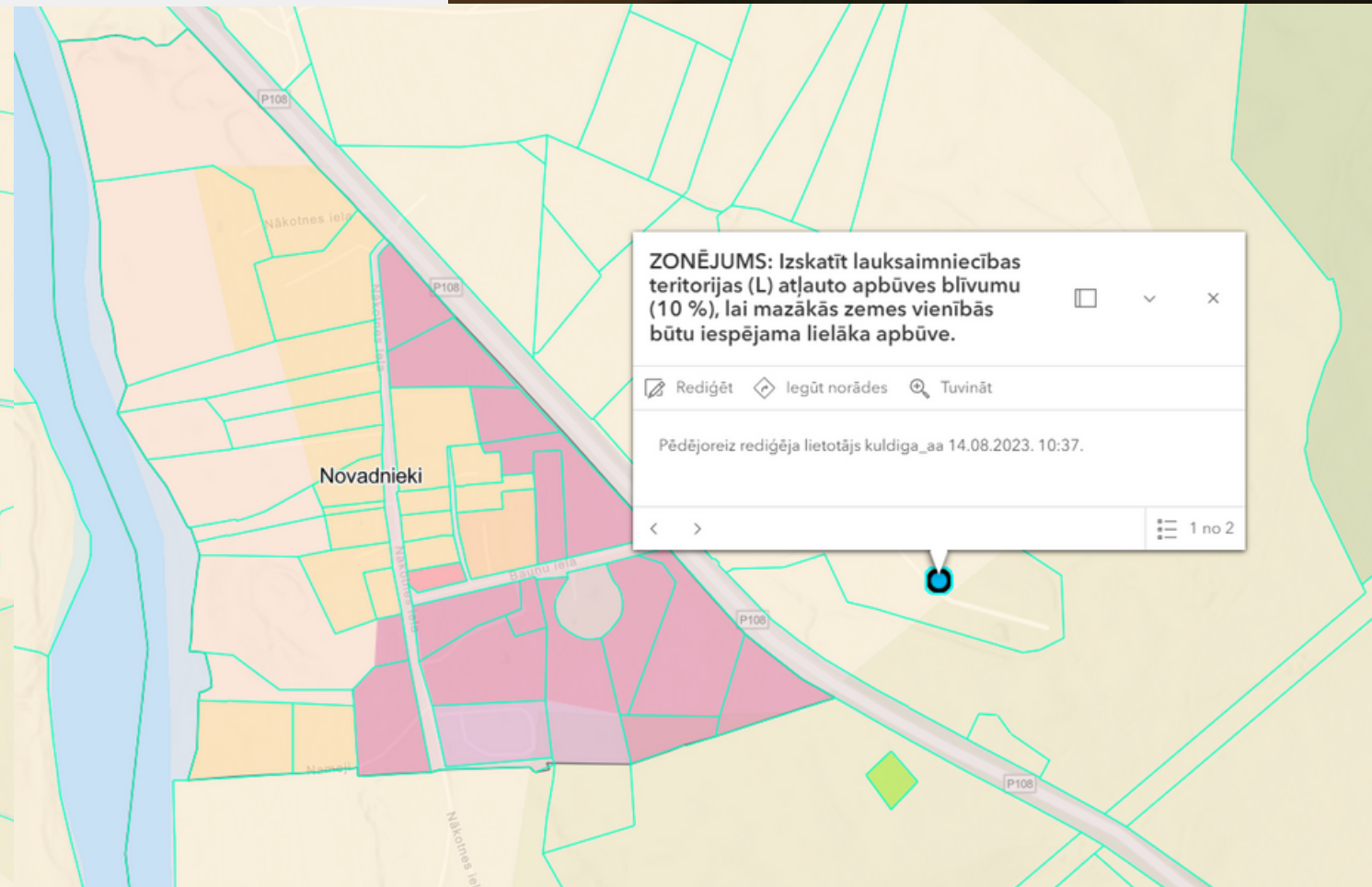
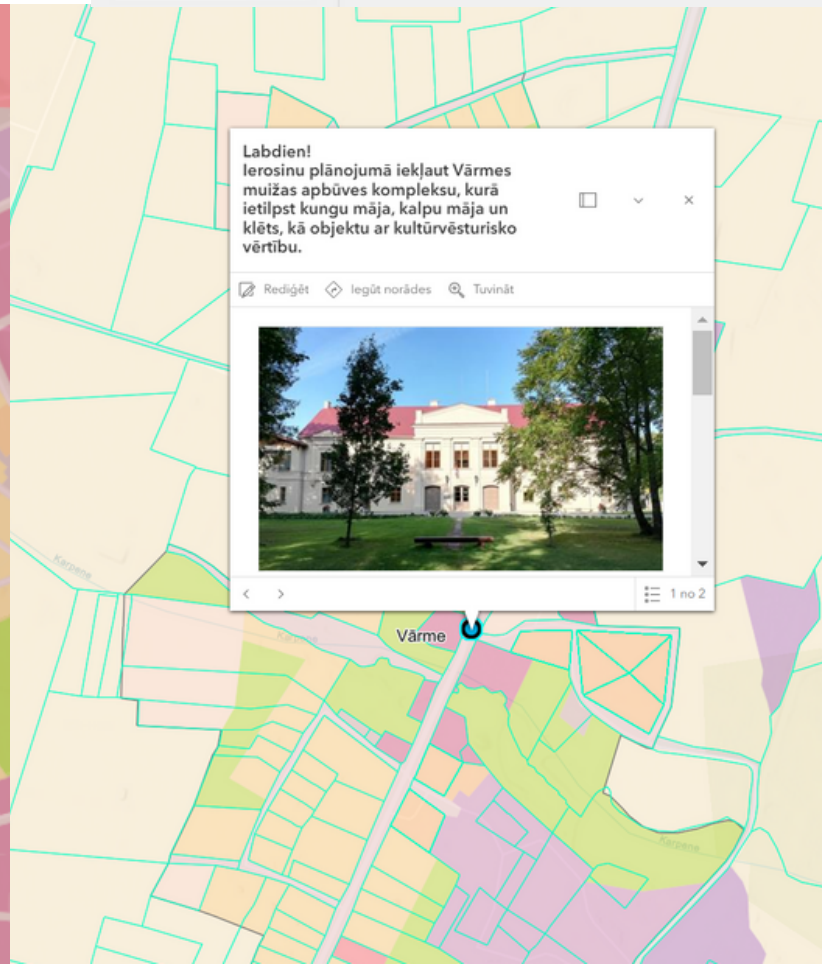
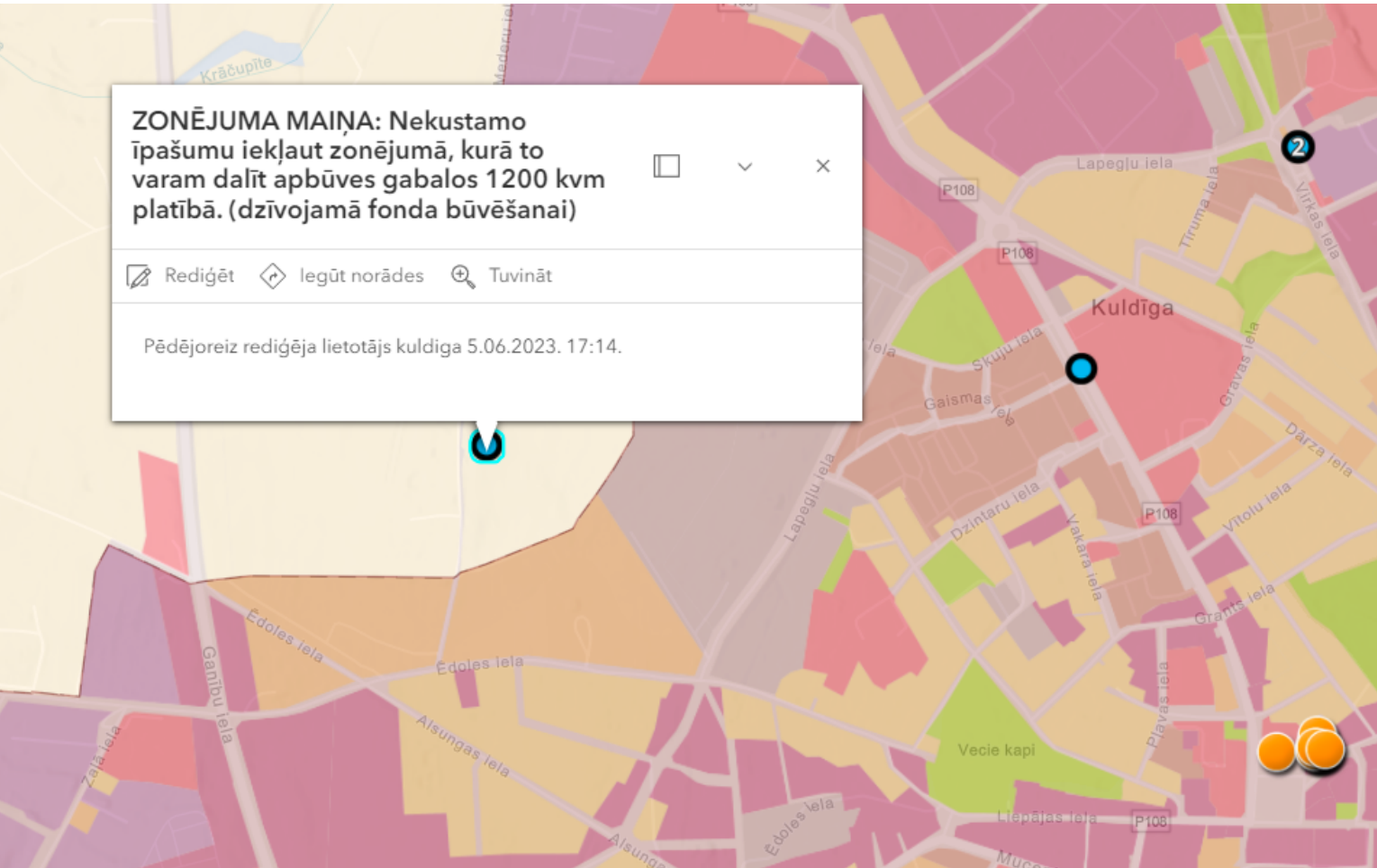


+



Līdzdalība

- Ierosinājumu platforma
- **Darba grupas pagastos**
- Tematiskās grupas
- TP "skice"



Līdzdalība (turpmākie soļi)

- Ierosinājumu platforma
- Darba grupas pagastos
- **Tematiskās grupas**
- TP "skice"

uzņēmējdarbība

VES

ciemu robežas izmirstošie ciemi

ražošanas teritorijas

attīstība laukos



L teritorijas ciemos



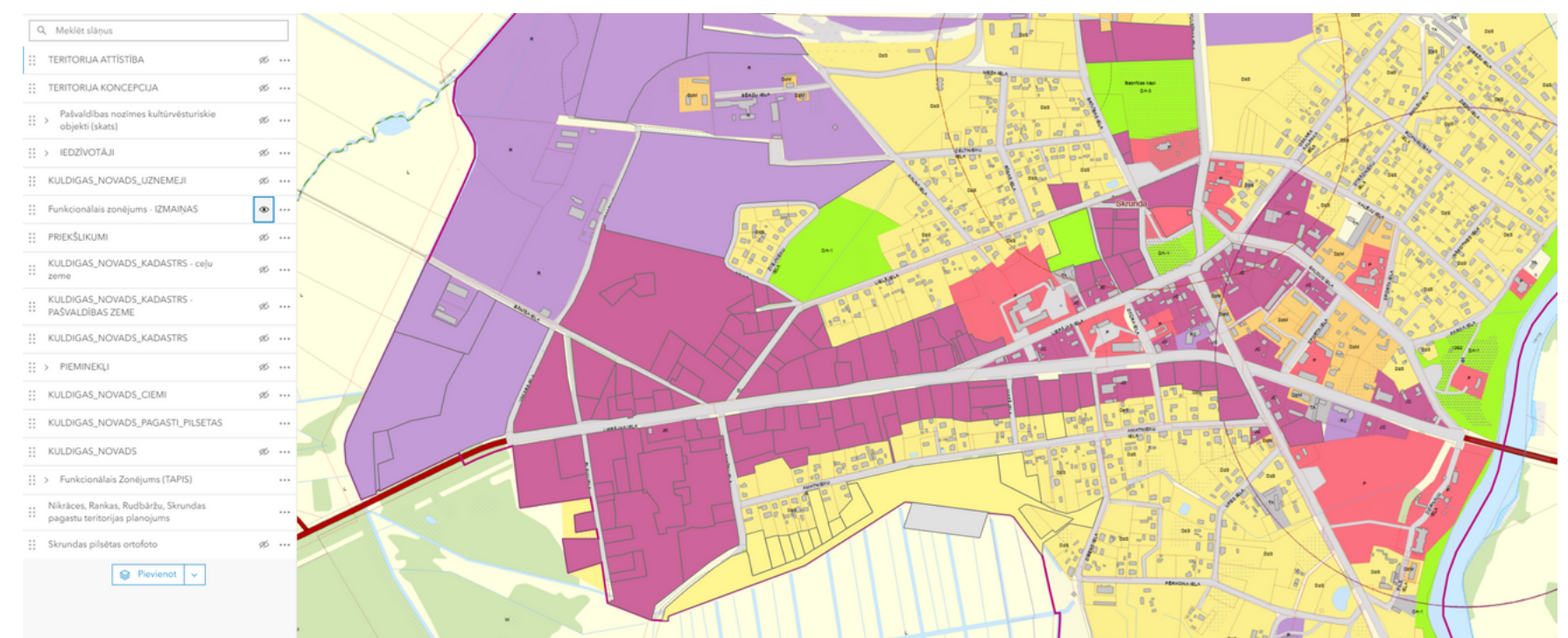
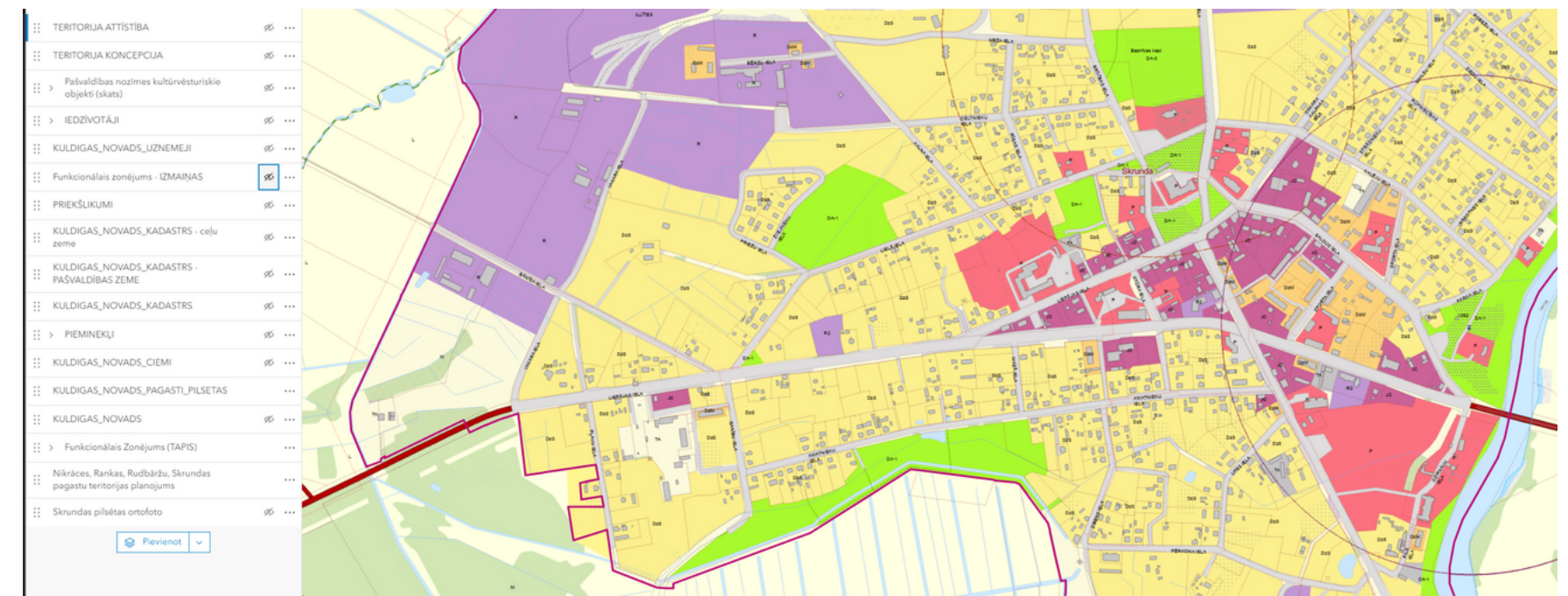
Līdzdalība (turpmākie soļi)

- Ierosinājumu platforma
- Darba grupas pagastos
- Tematiskās grupas
- **TP "skice"**

pieejama pirms 1.
redakcijas apstiprināšanas

katrai izmaiņai norādīts
izmaiņu iemesls

pirms/pēc



paldies

