



# Rīgas apkaimju centru konceptplāni

Apkaimju iedzīvināšana caur koordinētu publiskās ārtelpas attīstību

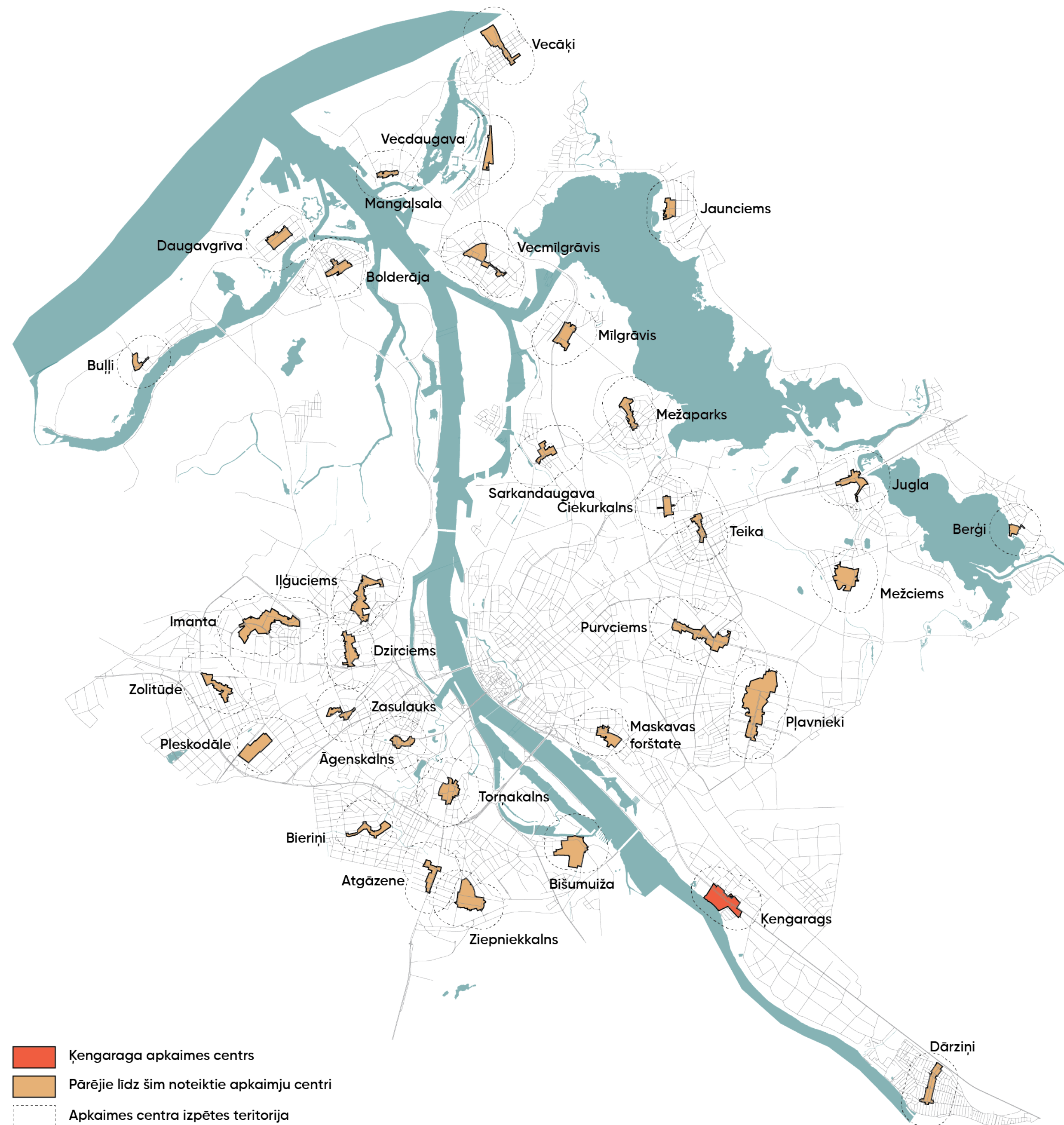
RĪGAS PILSĒTAS ARHITEKTA DIENESTS

15.03.2024

Latvijas Universitātes Telpiskās attīstības un plānošanas konference

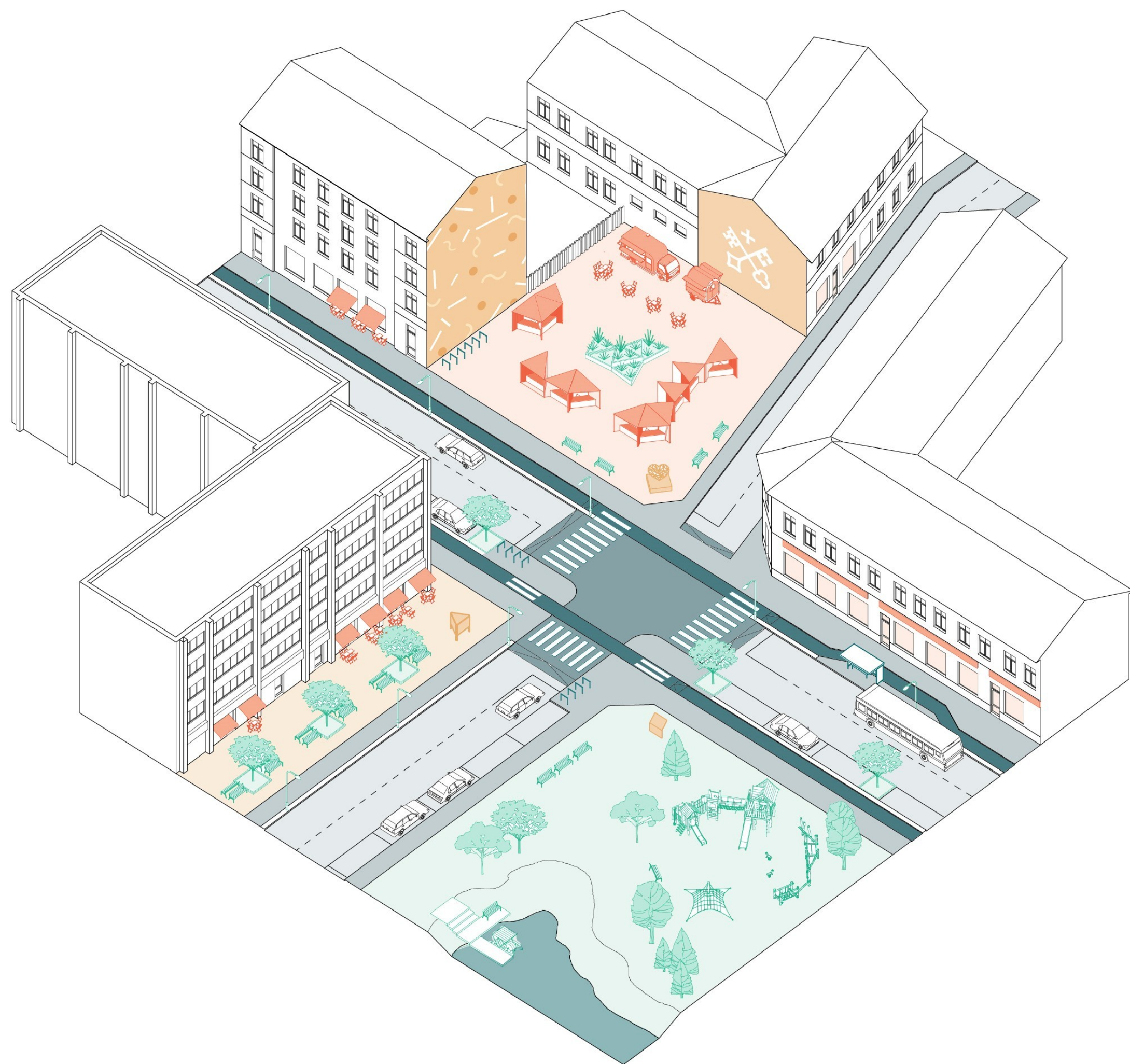
# Rīgā noteiktie apkaimju centri

	A prioritāšu grupa	B prioritāšu grupa	C prioritāšu grupa
<b>Lielmēroga dzīvojamo apkaimju centri</b>	Ķengarags Vecmīlgrāvis Iļģuciems	Pļavnieki Purvciems Imanta Dzirciems Zolitūde	Ziepniekkalns Jugla Mežciems Mīlgrāvis Daugavgrīva
<b>Mazstāvu juktas apbūves apkaimju centri</b>	Sarkandaugava Āgenskalns	Šampēteris – Zaslauks Bolderāja Čiekurkalns Maskavas forštate	Teika Torņakalns Mežaparks Atgāzene Bišumuiža un Katlakalns
<b>Savrupmāju teritoriju apkaimju centri</b>	Dārziņi Bieriņi	Vecdaugava Vecāķi	Jaunciems Pleskodāle Buļļi Berģi Mangaļsala



- Ķengaraga apkaimes centrs
- Pārējie līdz šim noteiktie apkaimju centri
- Apkaimes centra izpētes teritorija

# Apkaimes centrs – pulcēšanās, rekreācijas un pakalpojumu saņemšanas vieta



## Konceptplāna tēmas un rīcības



### MOBILITĀTE

- Lēnas satiksmes zonas (30km/h)
- Uzlabotas gājēju ietves un vides pieejamība
- Drošas gājēju pārejas
- Uzlabota pārredzamība krustojumos
- Satiksmes mīrināšanas elementi
- Velojoslas, velonovietnes
- Autostāvvietas cilvēkiem ar invaliditāti
- Mobilitātes punkts, kur savienojas ilgtspējīgi transporta veidi



### UZŅĒMĒJDARBĪBA

- Jaunu āra tirdzniecības vietu noteikšana
- Pašvaldības tirdzniecības vietu labiekārtošana
- Jauna dizaina tirdzniecības nojumes
- Elektrības pieslēguma vietas izbraukuma ēdināšanas nodrošināšanai
- Publiskās ārtelpas uzlabojumu rezultātā radīta labāka vide mazajiem biznesiem
- Atvieglota āra kafējnicu izvietošana



### IDENTITĀTE UN KOPIENA

- Pilsētas svētku noformējums
- Apkaimes pulcēšanās vietas noformējums
- Vides mākslas objekti
- Afišu stabi
- Apkaimes informācijas stends un karte
- Ielu un galamērķu navigācijas norādes
- Kultūras notikumi
- Pulcēšanās un pasākumu norises vieta ārtelpā
- Iespēja piedalīties savas apkaimes centra veidošanā un attīstībā



### PUBLISKĀ ĀRTELPA

- Ielu telpas apzaļumošana
- Ielu un publiskās ārtelpas apgaismojums
- Atpūtas mēbeles ielās publiskajā ārtelpā
- Aktivīvās atpūtas zonu ierīkošana (rotaļu, vingrošanas, sporta laukumi, senioru)
- Dzeramā ūdens punkti (brīvkrāni)
- Labiekārtotas ūdensmalas
- Videonovērošana drošības uzlabošanai
- Atkritumu urnas, t.sk. šķirošanas

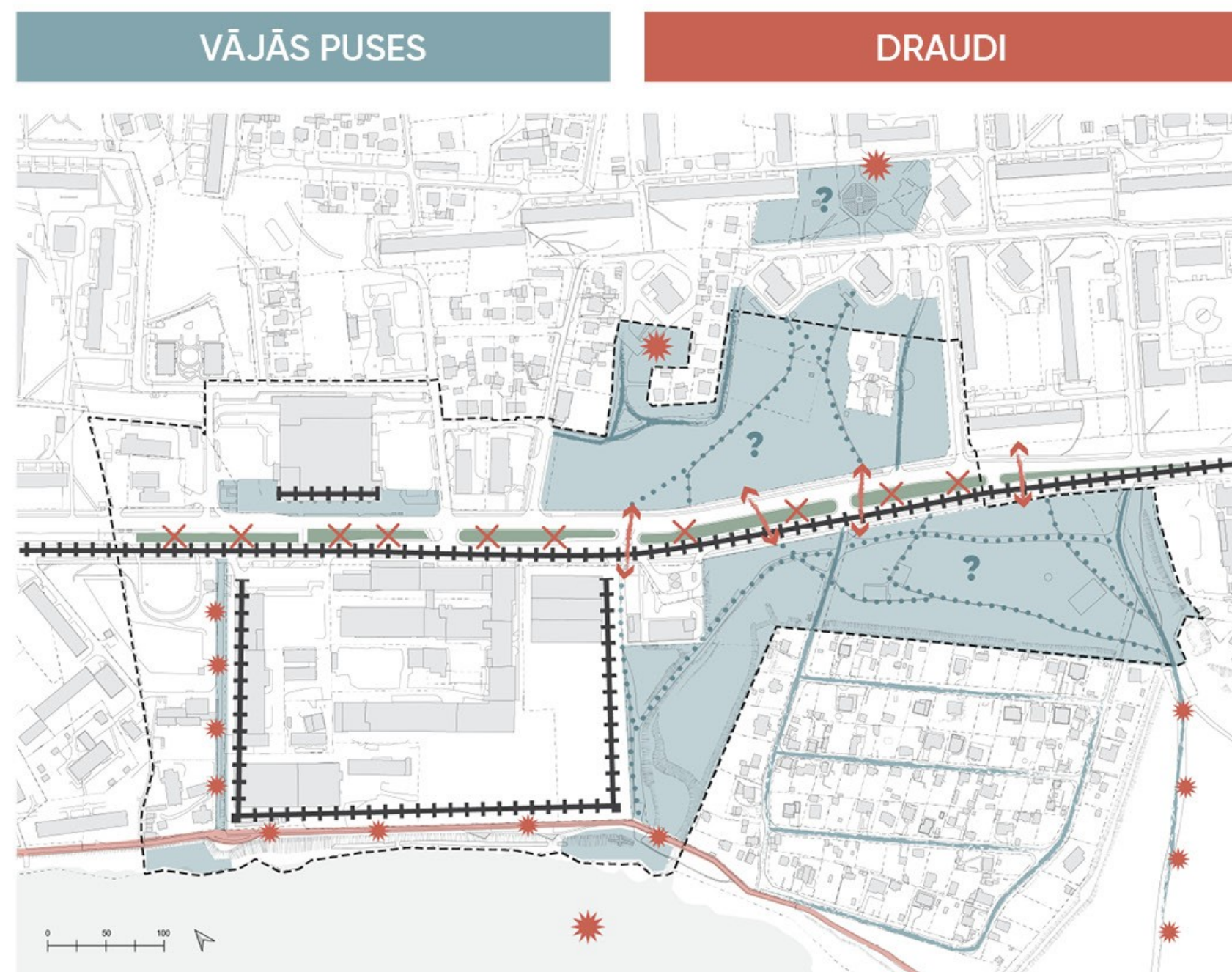
# Konceptplāna izstrādes process



# Ķengaraga apkaimes centra teritorija



# Esošās situācijas izvērtējuma secinājumi un risināmie jautājumi



Problemātiskās vietas un risināmie jautājumi

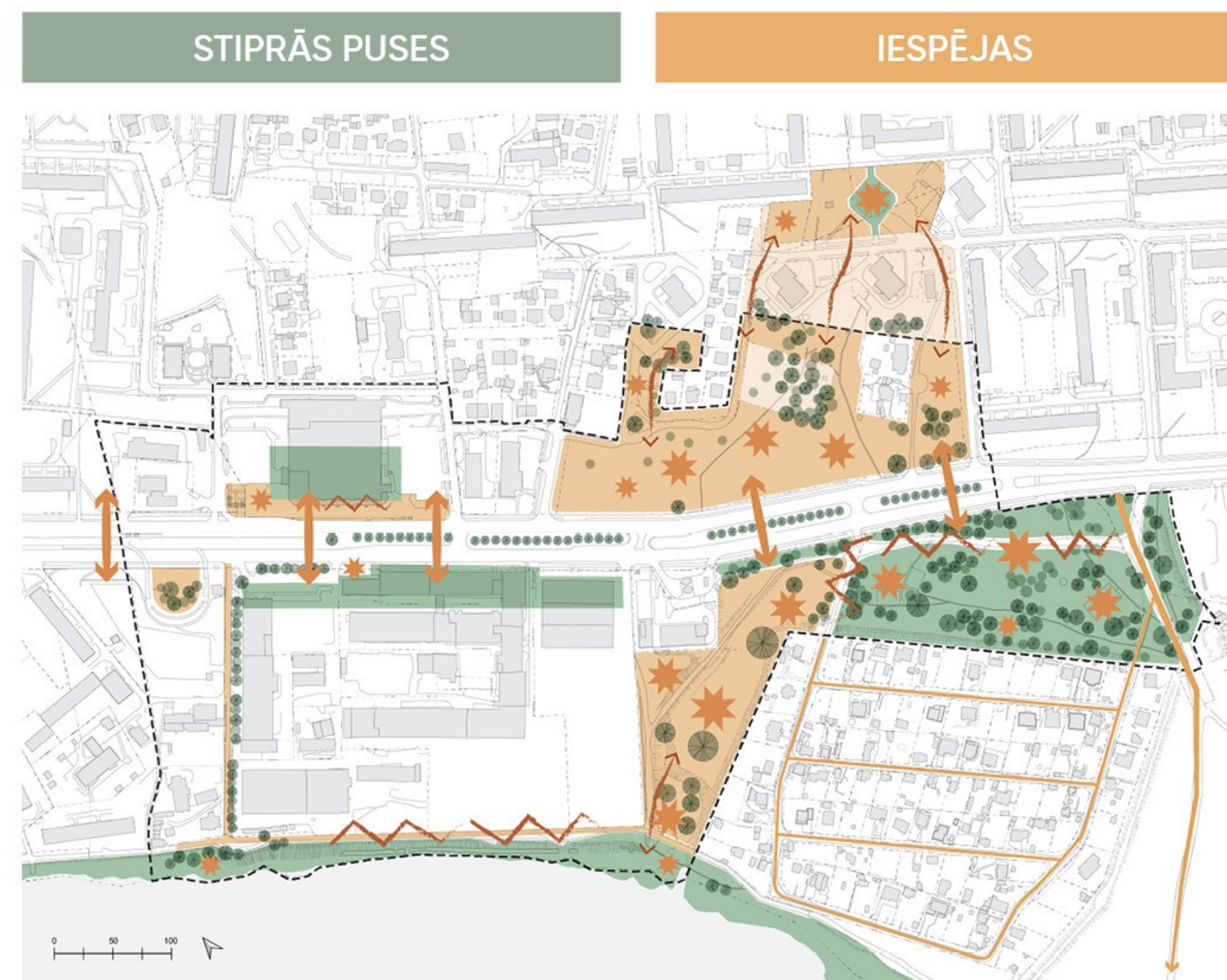
Vājās puses ietver barjeras, ko veido tādi fiziski šķēršļi vide kā nožogojumi un intensīvas satiksmes iela bez šķērsošanas iespējām. Tāpat risināma problēma ir saturisku aktivitāšu trūkums, gājēju un velosipēdu mobilitāte, vides pieejamība un vispārēja publiskās ārtelpas kvalitāte.

Paredzami draudi apkaimes attīstībā ir zaļās ārtelpas un apstādījumu intensitātes samazināšanās, tāpat arī noslēgtu un apkārtjiem nepieejamu zonu veidošanās.

Risināms jautājums ir arī vispārējā drošība apkaimē, kas saistīta ar satiksmes drošību gājējiem, publiskās ārtelpas kvalitāti, peldvietas drošību un lietotāju anti-sociālu uzvedību publiskajā ārtelpā.

Apzīmējumi:

- Vāji attīstīta publiskā ārtelpa
- Telpiskas barjeras
- Vāji attīstīts gājēju ceļiņu tīklojums
- Vājās puses - iztrūkstošs saturs un funkcionalitāte
- Patvaļīgas Latgales ielas šķērsošanas vietas - nedroši
- Draudi - zaļās infrastruktūras mazināšanās
- Iedzīvotāju atzīmētas vietas, kur apkaimē nejūtas droši
- Ceļi ar grants segumu, bez apgaismojuma un ietvēm



Saglabājamās vērtības un attīstības iespējas

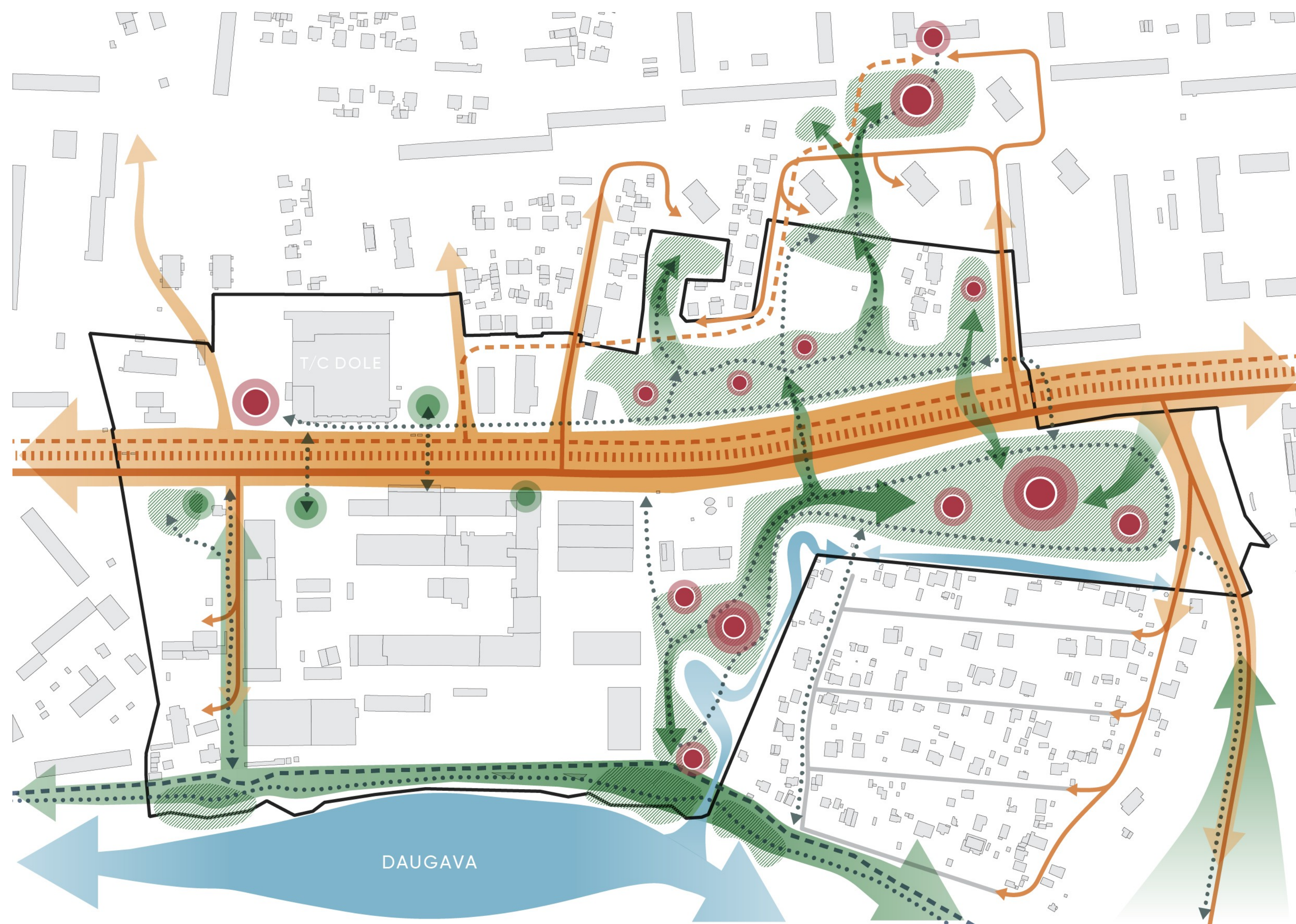
Ķengaraga apkaimes centra galvenās stiprās puses un saglabājamās vērtības ir atvērta zaļā ārtelpa, Daugavas promenāde un lieli koki. Tāpat vērtīgs ir esošais komerciālais aktivitātes centrs, kaut tas ir vizuāli jāuzlabo un jāveicina aktivitāte ielas līmenī.

Ir iespējas veidot trūkstošos savienojumus, kā arī attīstīt neizmantotās teritorijas, piepildot tās ar saturu, kas stiprina apkaimes centra attīstības mērķus, nodrošināt kvalitatīvu publisko ārtelpu un ērti pieejamus pakalpojumus apkaimes iedzīvotājiem.

Apzīmējumi:

- Stiprās puses - vērtības
- Dabas vērtības, koki
- Iespējas - attīstāmas zonas
- Jaunas funkcionālās zonas
- Iespēja veidot sazobi starp zonām, savienot un integrēt
- Konceptuālie savienojumi
- Plānotas drošas Latgales ielas šķērsošanas vietas
- Ceļi, kur nepieciešami uzlabojumi - segums, apgaismojums

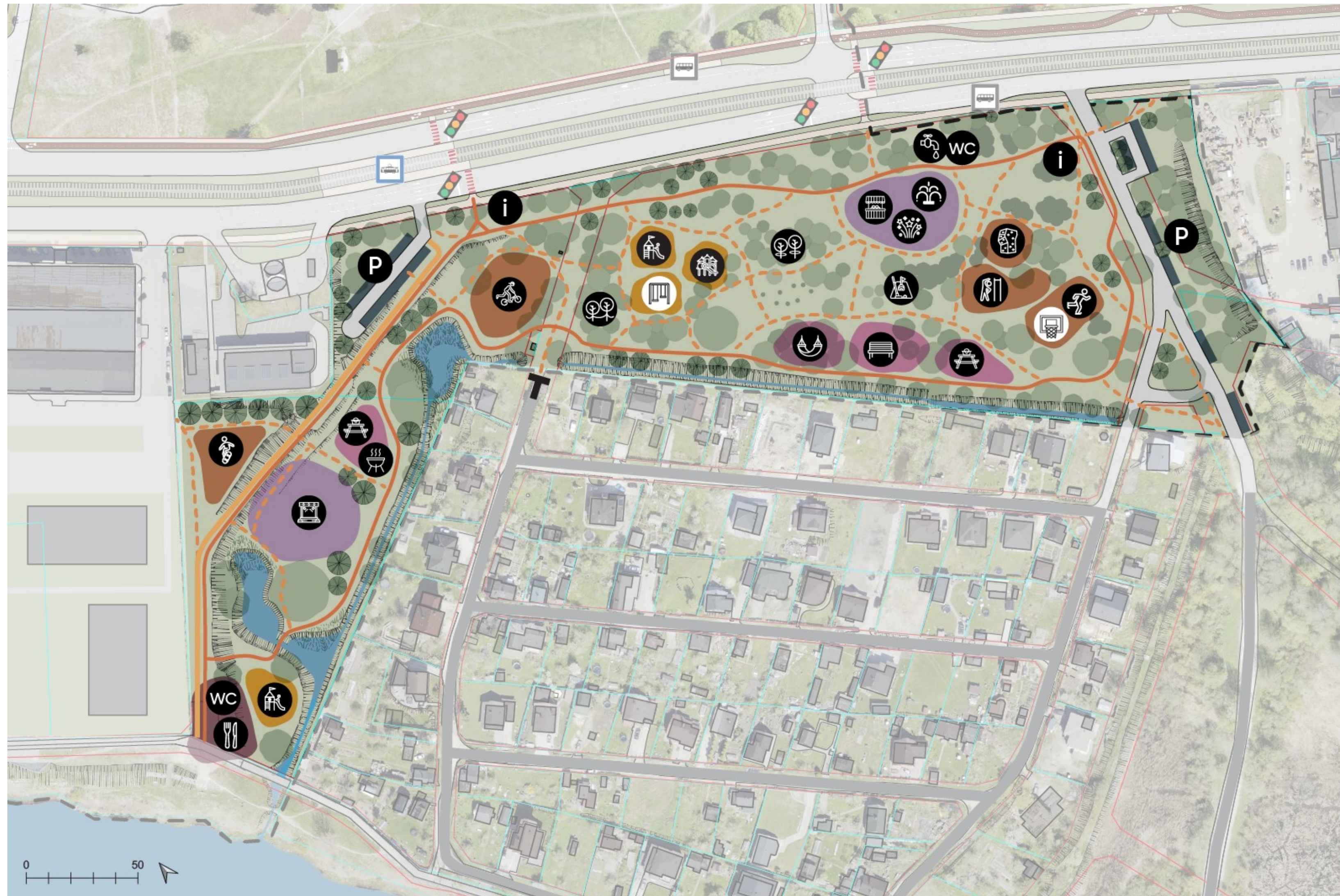
# Ķengaraga apkaimes centra telpiskās attīstības stratēģija







# Ķengaraga parka zonas konceptplāns



## Teritorijas rādītāji:

Parka platība: **35 140 m<sup>2</sup>**  
 Savienojuma ter. platība: **20 760 m<sup>2</sup>**  
 Kvadrāta ielas izbūvējamā posma  
 garums līdz promenādei: **325 m**  
 Kvadrāta ielas posms parkā: **90 m**  
 Ielas uz pludmali kop. garums: **560 m**  
 Posms parkā: **180 m**  
 Aptuvenais stāvvietu daudzums: **73**

## Funkcionālo zonu tipi

- Bērnu rotaļu zona
- Sporta aktivitāšu zona
- Pulcēšanās/pasākumu zona
- Mierīgās atpūtas zona
- KomerCFunkciju zona
- Stāvvietu zona
- Paplašināti esošie grāvji

## Citi apzīmējumi

- Zemesgabalu robežas
- Ielu sarkanās līnijas
- Maģistrālais celiņš (arī skriešanai)
- Funkcijas savienojošie celiņi
- Celiņš ar atbilstošu segumu un platumu, lai varētu piekļūt operatīvais un piegādes transports

## Funkcionālo zonu apzīmējumi

-  Vasaras kafējnīca
-  Atpūtas vieta ar soliņiem dažādās konfigurācijās
-  Vieta pasākumiem, sēdvietas var veidot ar ainavu
-  Grilēšanas vietas
-  Piknika galdi
-  Skeitparks
-  Velobraukšanas trase
-  Informācijas stends
-  Bērnu rotaļu pilsētiņa
-  Tīklu parks kokos
-  Gaismas skulptūras
-  Atpūtas vieta ar šūpuļtīkliem
-  Mini golfs
-  Brīvstāvoši rāpšanās "akmeņi"
-  Pulcēšanās vieta
-  Tirdziņu vieta
-  Bradājamā strūklaka
-  Ūdens brīvkārs
-  Esoši rotaļu elementi
-  Esošs basketbola laukums

Kāda ir konceptuālu plānošanas dokumentu loma  
telpiskās attīstības veicināšanā?