



82. Latvijas Universitātes  
starptautiskā zinātniskā  
konference 2024

Ģeogrāfijas un Zemes zinātņu fakultāte;  
Ģeomātika: tālzpēte un ĢIS

# Toponīmiska rekonstrukcija zaudētu datu atgūšanai

Problemātika, situācijas, paņēmieni

AiGars Liepiņš, [upes.lv](http://upes.lv)

*Torņakalns, 2024.gada Sulu laika 5.diena*

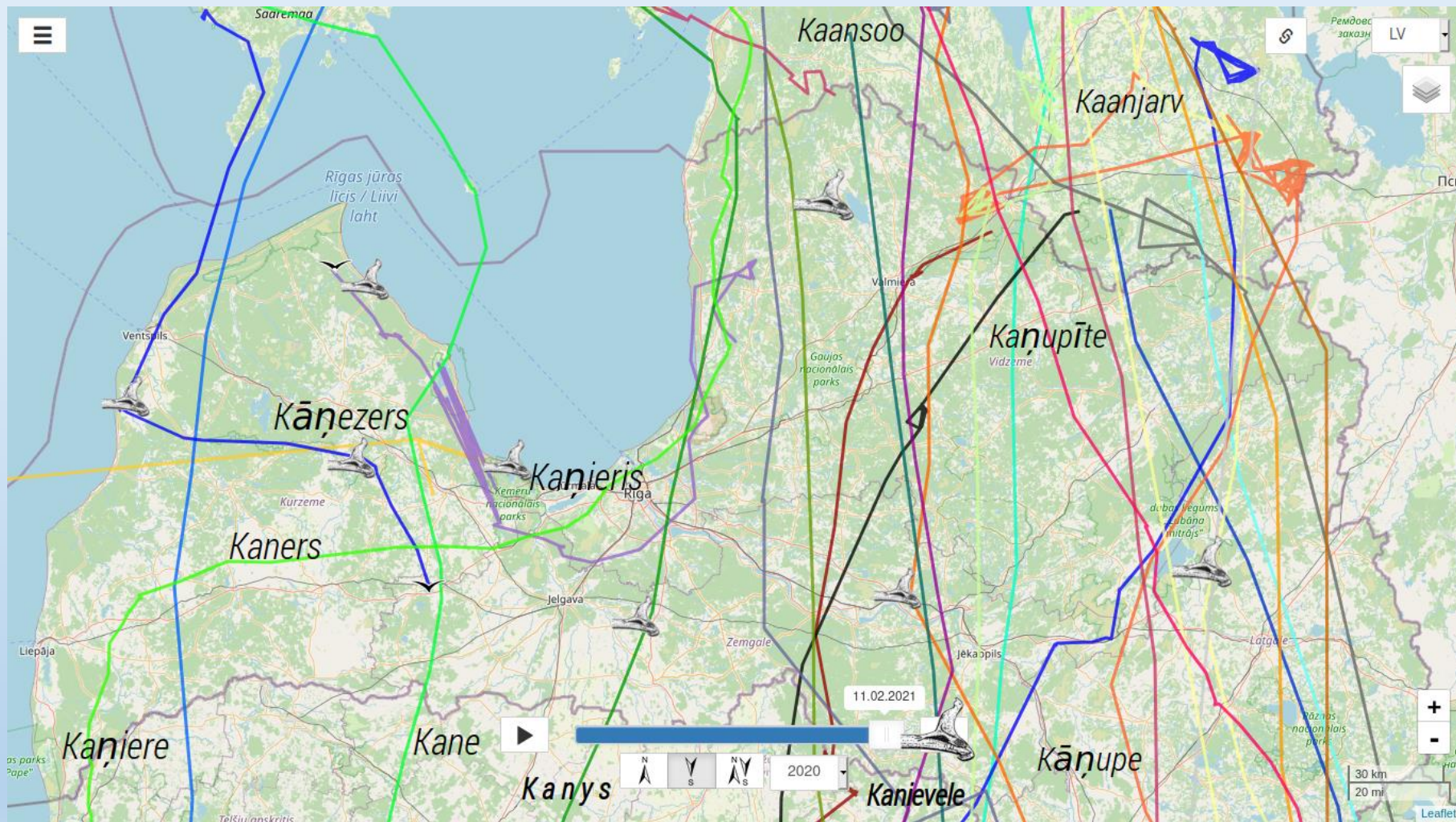
# Grafisku pretrunu atklāšana un pirmā analīze

Pietiek  
salīdzināt pāris  
jaunāko karšu  
izdevumus, lai  
pamanītu  
nesakritības.  
Jo vairāk karšu  
materiāla, jo  
mazāk  
sakritību.

Putni lido  
reālā laikā +  
toponīmi +  
arheo-vietas



Sārnates kaula tēls.



LKA 2022, Kultūras krustpunkti. Kultūras izpausmju topogrāfija, A.Liepiņš

# Pētījumu pamatojums – no vienkāršā līdz komplicētam

Situāciju dažādība un atšķirības.

Mēdz būt VIENKĀRŠI GADĪJUMI, kuriem pētījums nav nepieciešams (ja nav prasība atklāt dziļākas sakarības);

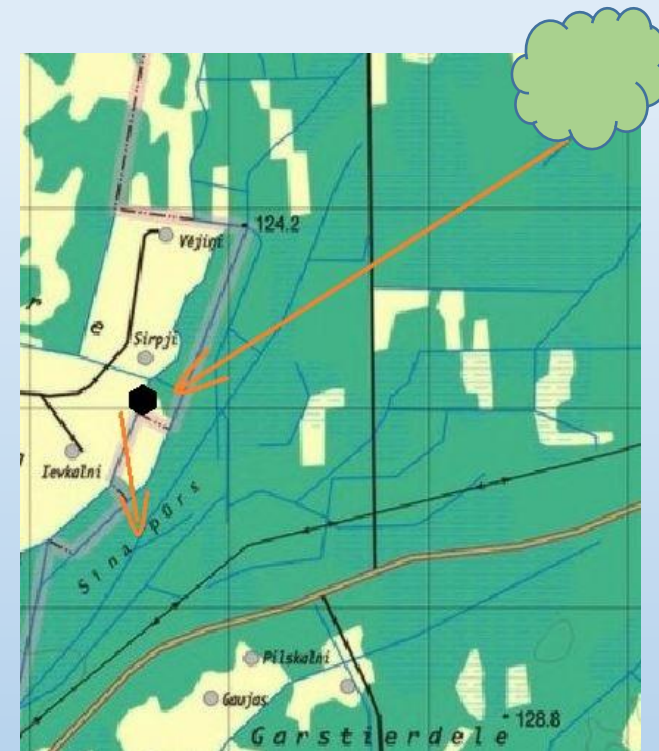
SAREŽĢĪTI GADĪJUMI kuriem pietiktu ar ģeogrāfiski vēsturisku pētījumu;

KOMPLICĒTAS situācijas, kurās pētījums prasa topogrāfisku

REKONSTRUKCIJU.

Siena purvs => mežsarga saimniecība => x / y  
\* \* \*

Bolvu rajons, Purnovas/Ābelenes novads,  
Stompaku apvidus

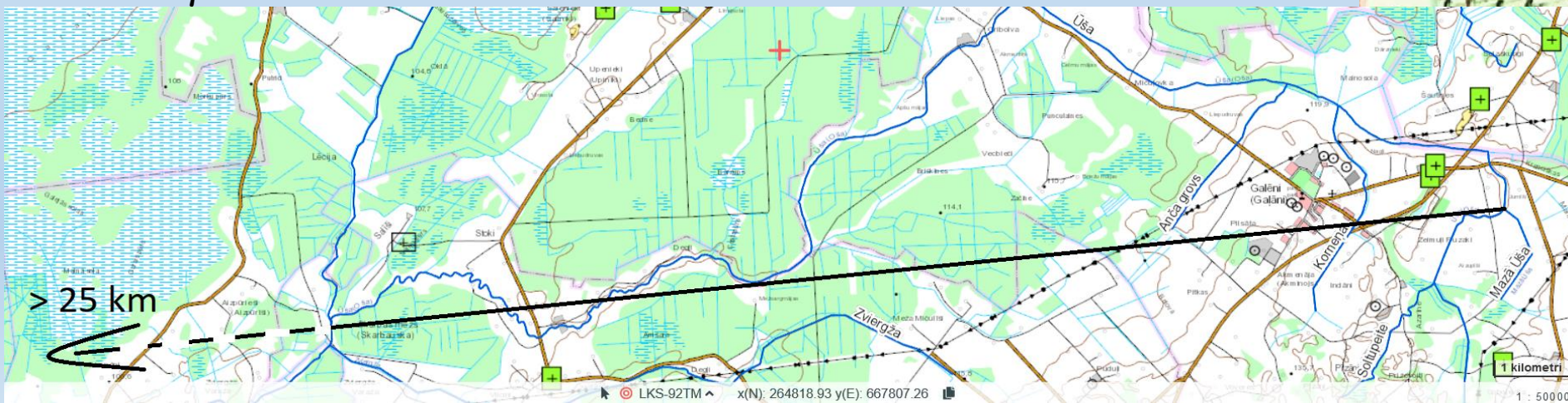
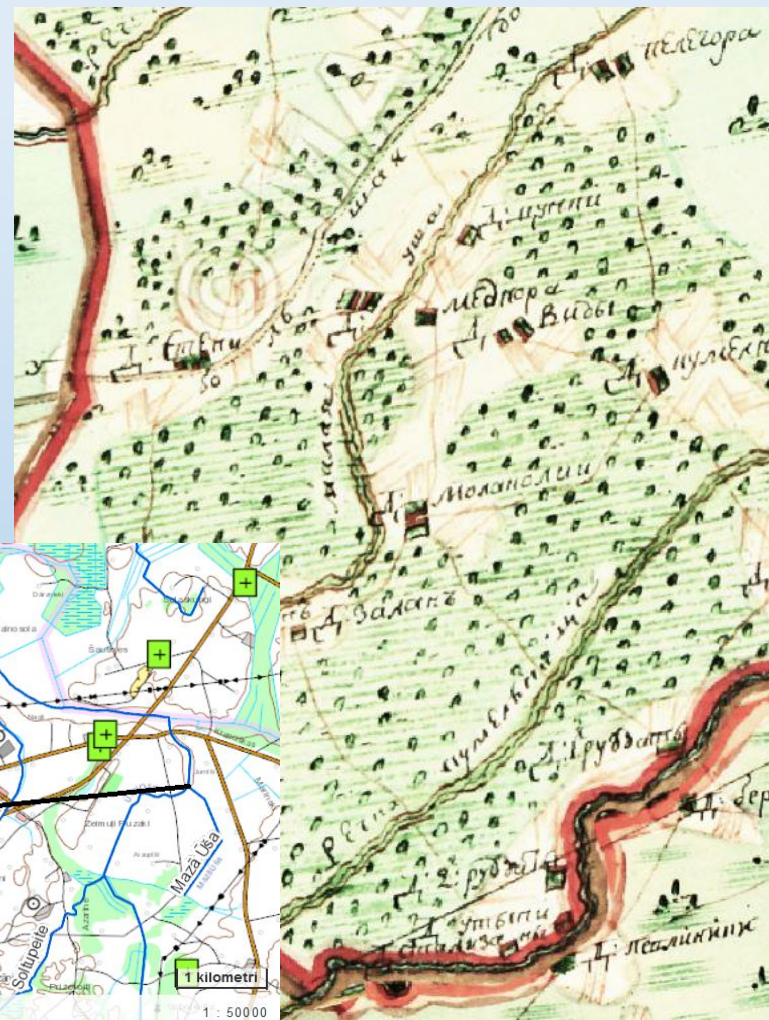


# Vienkāršie gadījumi ~

Objekts pārvietojies – nosaukums saglabājas iepriekšējo novietojumu;

Nosaukums pārcelts / – objekts paliek bez vai iegūst jaunu nosaukumu;

Dabiska/organiska nosaukumu nomaiņa, iepriekšējam turpinot «dzīvi»...



Krievijas ģenerālmērīšana 1784.g.

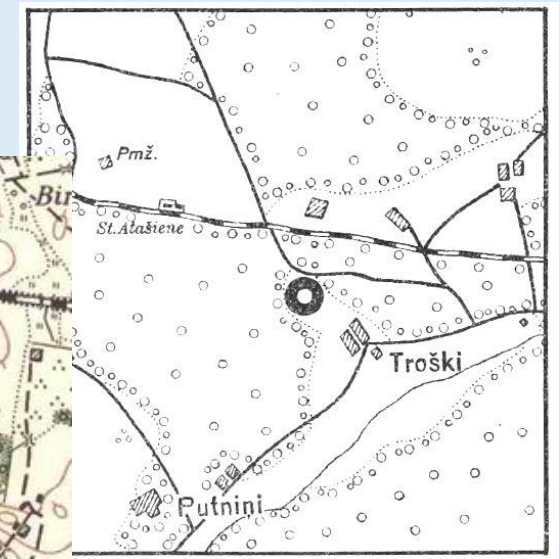
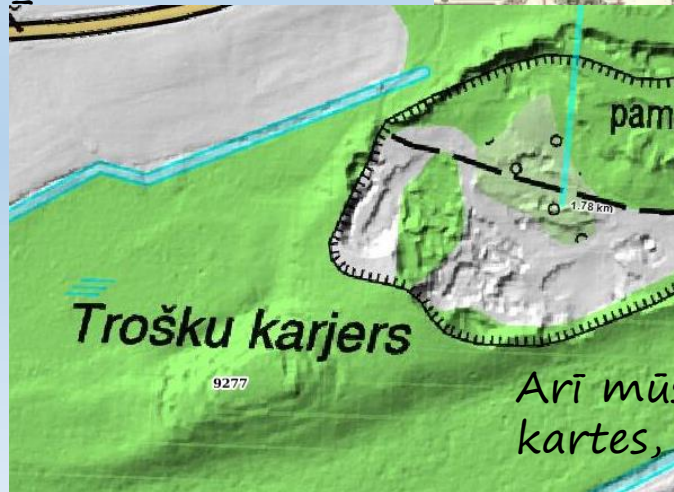
# Vienkāršie gadījumi ~

Pazudušais – «noraktais»  
latgaļu pilskalns Atašienē.

Ernests Brastiņš, (mērnieks  
topogrāfs) 1925.gadā publicē  
neprecīzi atzīmētu  
novietojumu;

2018. gadā pateicoties LIDAR  
attēliem, tika pamanīti  
nepārprotami zemes pār-  
veidojumi;

Novirze vairāk  
par 1,5 kilometriem ...



Fragmenti- 192x.g. m 1:75 000;

LA 1936.g m 1: 25 000

T50 + LIDAR + objekts 9277

Arī mūsdienu iespējas savietot  
kartes, pilnīgu sakritību nedod.

# Sarežģīti gadījumi

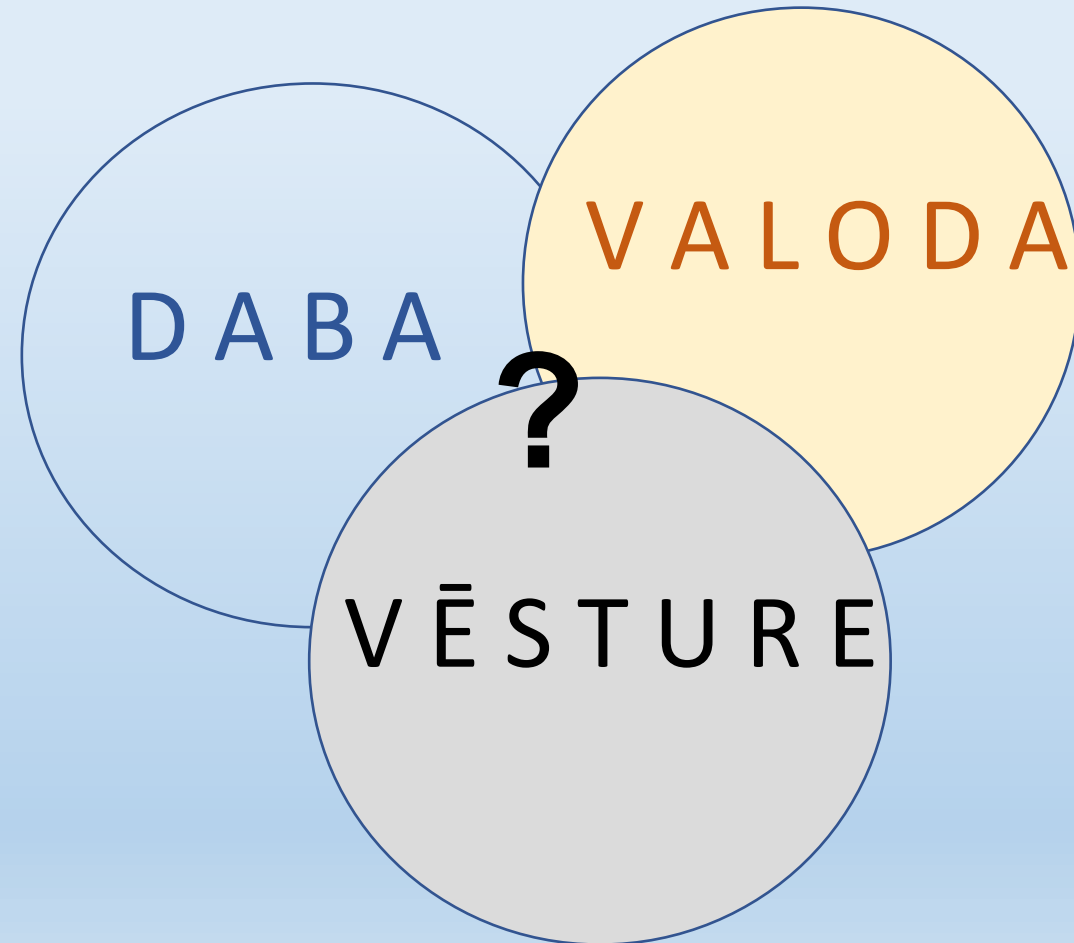
~

Varētu precizēt – `sarežģītāki`, jo tuvojoties atrisinājumam parādās vienkāršība.

# Starpdisciplināritāte ~

Toponīmikas struktūru  
veido –

kognitīvās zinātnes





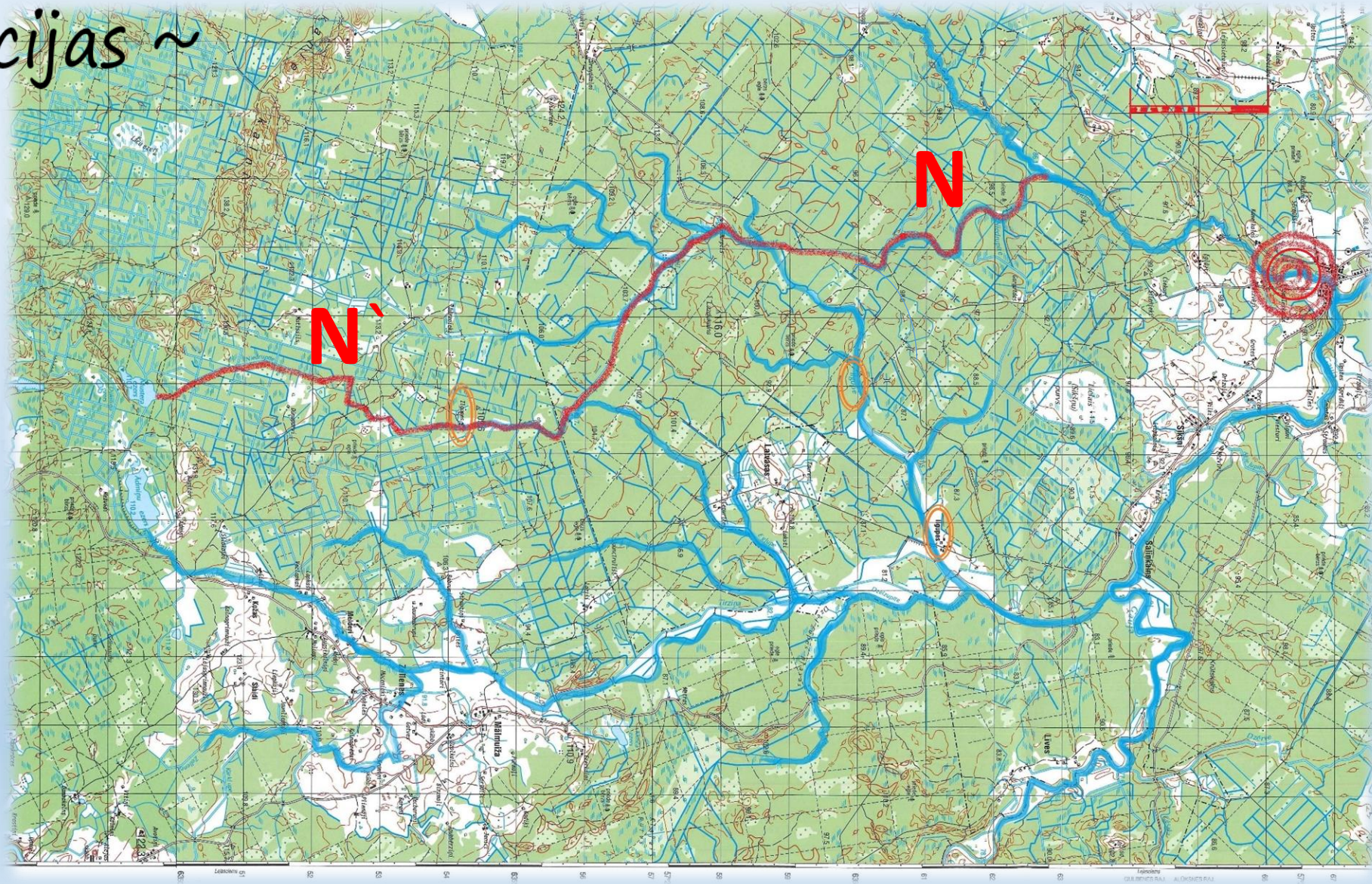
# Rekonstrukcijas ~

Situācijas kurās nepietiek ar ģeogrāfisku pētījumu,  
pat piesaistot vēstures un filoloģijas faktus.

# Rekonstrukcijas ~



# Rekonstrukcijas ~

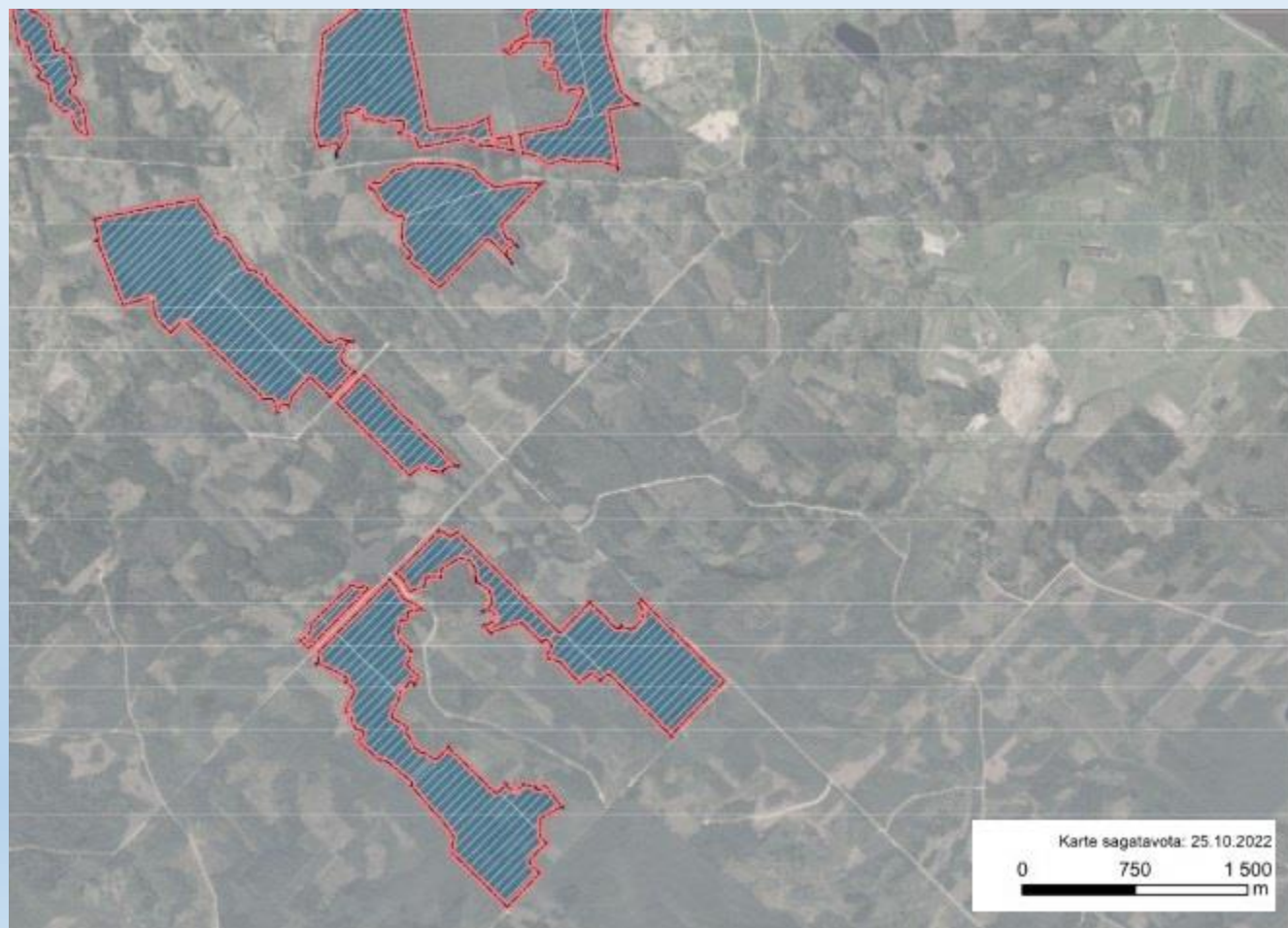




Troksnis, traucējumi pastāv ikvienā saskarsmes sistēmā, neskatoties uz nesēja tipu.

*The Mathematical Theory of Communication, Claude Shannon, University of Illinois Pres, 1948*

Noise, interference shall enter or occur in any communication system, regardless of its type.



upes.lv

nr621A

# Jautājumi?



LATVIJAS  
UNIVERSITĀTE

[upes.lv](http://upes.lv)

11.29.14