



82<sup>nd</sup> International Scientific  
Conference of the  
University of Latvia 2024



# LEADER METODE KĀ ATTĪSTĪBAS PLĀNOŠANAS VEIDS. UZRAUDZĪBAS JAUTĀJUMI

A.Pužulis, D.Teiviša, I.Gatiņa, Z.Dimanta-Svilpe

15. marts, 2024.

## Prezentācijas plāns

- Kas ir LEADER/SVVA metode?
- Kā darbojas LEADER kā plānošanas rīks?
- Uzraudzības un novērtēšanas nozīme LEADER kontekstā.
- Esošā un iespējamā LEADER vieta kopējā plānošanas sistēmā

## LRVK un LLKC LEADER novērtējuma pielietotās metodes, pieejas

- VRG un iedzīvotāju aptaujas (LRVK)
- VRG aptauja par stratēģiju izstrādi (LLKC)
- Intervijas (LRVK)
- Izlases VRG pārbaudes (LRVK)
- Dokumentu un datu analīze (LRVK, AREI)
- Interpretācija (AREI)
- LRVK 2023. gada lietderības revīzija (3E pieeja)

### 3E koncepts

Ekonomiskums	➔	ieguldījums	➔	Vai resursu varēja būt mazāk?
Produktivitāte	➔	rezultāts	➔	Vai par izlietotajiem resursiem ir sasniegts labākais rezultāts?
Efektivitāte	➔	mērķis	➔	Vai mērķis ir sasniegts?

## LEADER metode – 7 LEADER/SVVA principi

- LEADER - Saistītas darbības lauku ekonomikas attīstībai.
- SVVA - Sabiedrības virzīta vietējā attīstība.
- 7 principi
- VRG – pieejas ieviesējs – īpaša loma
- Orientējas uz kopienu attīstību



# VRG

- Nosedz visas lauku/ zivsaimniecības teritorijas
- 2023.-2027.g. plānošanas periodā 33 VRG (Lauku tīkls)

LEADER / SVVA vietējo rīcības grupu (VRG) teritorijas periodā no 2023. gada



## LEADER/SVVA kā lauku attīstības instruments

- 2 programmas, 2 fondi, pieejai - kopējs regulējums
- LEADER - KLP SP (LAP līdz 2021.) ELFLA instruments, no 2014.g. – arī PZA (līdz 2021. ZRP) - EJZAF instruments (SVVA)

piešķirti **126 milj. euro**

no ELFLA un EJZF

t. sk. VRG darbībai un teritorijas aktivizēšanai

**13,4 milj. euro**

paredzēts

**101 milj. euro**

no ELFLA un EJZF



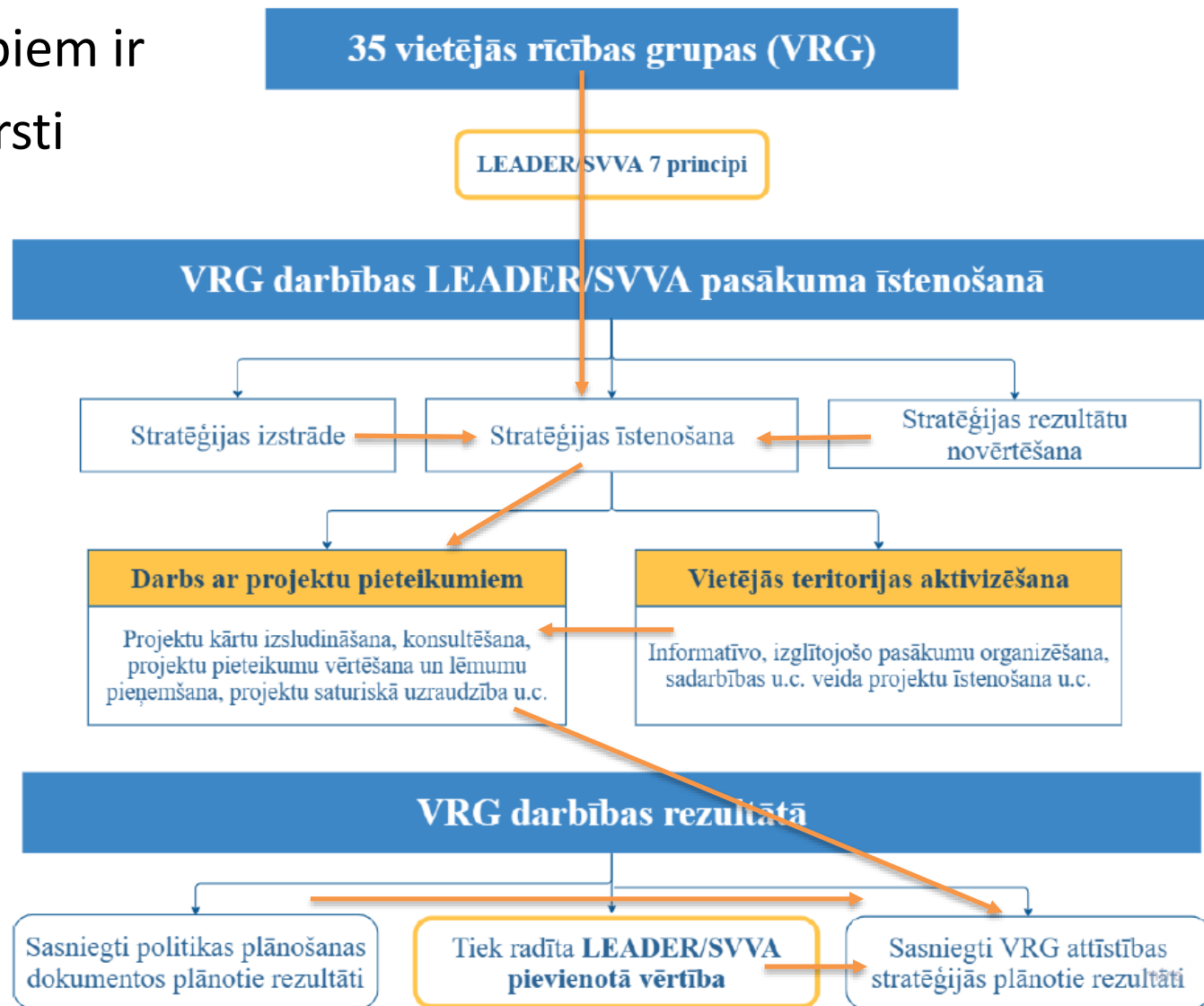
2014 2015 2016 2017 2018 2019 2020 2021 2022 2023 2024 2025 2026 2027

2014.–2020. gada plānošanas periods

2023.–2027. gada  
plānošanas periods

# LEADER metode un plānošana

- Pilns cikls no sagatavošanās līdz ietekmes izvērtēšanai
- Realitātē uzsvari ir nesabalansēti un nobīdīti – margināli
- Daļa no 7 principiem ir Nenovērtēti, piemirsti



## Kas ir LEADER PV ?

- Ar LEADER PV saprot sociālas, pārvaldības un ekonomiskas izmaiņas kopienās (HELPDESK, EK, 2017, 2024).
- LEADER PV rodas LEADER metodes īstenošanas procesā, veicot darbības saskaņā ar 7 LEADER principiem.
- Rezultātā paaugstinās sociālais kapitāls, uzlabojas pārvaldība un projektu rezultāti un ietekme.

### **Paaugstināts sociālais kapitāls**

Uzlabots sociālais un cilvēkkapitāls, kas izteikts paaugstinātā uzticēšanās līmenī, jaunu prasmju un spēju attīstībā, jaunu tīklu izveide u. tml., padarot kopienu noturīgāku un pielāgoties spējīgāku pārmaiņām

### **Uzlabota pārvaldība**

Ietver iestādes, procesus un mehānismus, ar kuru palīdzību publiskā sektora, uzņēmējdarbības un pilsoniskās sabiedrības pārstāvji izsaka savas intereses, īsteno savas likumīgās tiesības, izpilda savas saistības un risina domstarpības, lai sabiedriski nozīmīgi jautājumi visos līmeņos tiktu risināti sadarbības ceļā

### **Uzlaboti projektu rezultāti un ietekme**

Uzlaboti projektu rezultāti, pateicoties ilgtspējīgākiem projektiem, jauniem projektu virzītājiem un inovatīvākiem projektiem vietējā līmenī



## **LEADER metode un plānošana**

- LEADER kā lauku attīstības instruments neiekļaujas plānošanas kopējā sistēmā/regulējumā
- Pašvaldību AP tas tiek skatīts kā instruments
- LEADER darbojas nacionālā līmenī kā KLP SP un ZRP mērķu īstenošanas instruments (intervence)
- LEADER darbojas vietējā mērogā vietējo cilvēku interesēs, kas ne vienmēr ir saskaņā ar ES un Valsts regulējumā noteiktajiem finansējuma virzieniem

## LEADER 2 atbalsta virzieni

- 2 fondi 2 aktivitātes (2014.-2021. periods)



## **LEADER īpatnības – vietējā demokrātija pret regulējumu**

- Pamatā ir ES regulējums – vispārējās prasības, principi
- Nacionālais regulējums (ZM) – ES prasību detalizācija
- Procesu nodrošinošās valsts iekšējās procedūras (LAD)
- Stratēģijās VRG nosaka prioritātes, mērķus, uzdevumus, finansējuma sadali (piešķirtā finansējuma ietvaros), kritērijus projektu atlasei, atbalsta intensitāti (valsts noteikto limitu ietvaros)
- VRG veic sabiedrības aktivizēšanu, informēšanu, darbojas kā atbalsta sniedzējs projektu izstrādē

## **Kādi uzlabojumi nepieciešami SVVA stratēģijas izstrādes procesā? /LLKC, 2024/**

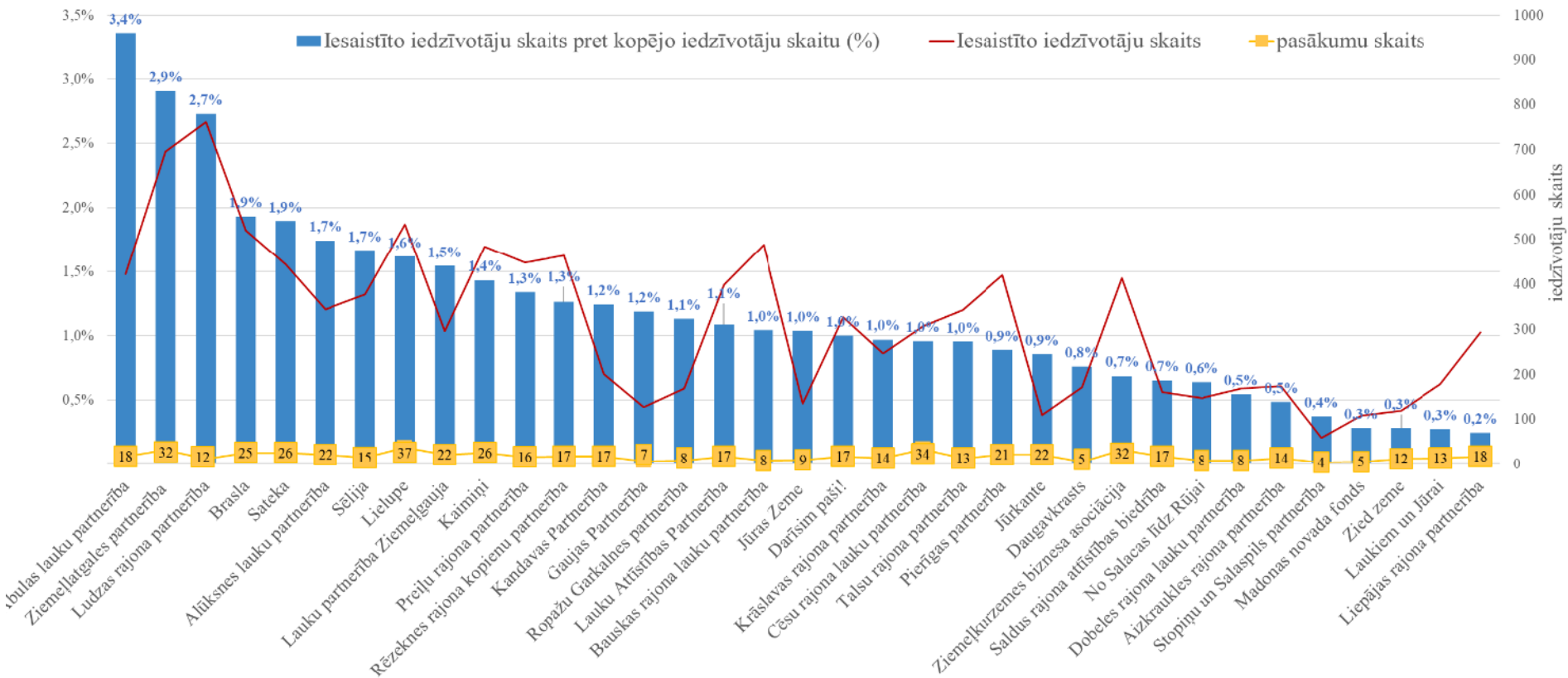
- *Praktiski noderīgas vadlīnijas.*
- *Savlaicīga normatīvo aktu izstrāde.*
- *Ļaujiet mums veidot stratēģijas īsas (līdz 20 lpp.) un kodolīgas, bez ievadiem un gariem tekstiem par esošo situāciju.*
- *Jēgpilnas un pamatīgas atlasīto VRG apmācības (līdzīgi kā tālajā 2006. gadā), kuras tiek ieplānotas pirms aktīvās stratēģijas izstrādes uzsākšanas.*
- *Lielāks finansējums.*
- ***Viss bija labi un saprotami, bija vadlīnijas, bija zoom tikšanās u.c. atbalsts – vajag tik lasīt uzmanīgi un darīt.***

## Atzinumi no LRVK

- Nepieciešami uzlabojumi ZM, VRG, pārvaldībā, plānošanā, komunikācijā
- Kādi rādītāji nav sasniegti – no efektivitātes un mērķu sasniegšanas 15 izvirzītajiem vērtēšanas kritērijiem nav izpildīti 7, daļēji izpildīti 8
- PV nav atsevišķs mērķis, kas darbojas kā visas metodes kopējais rezultāts - ietekme

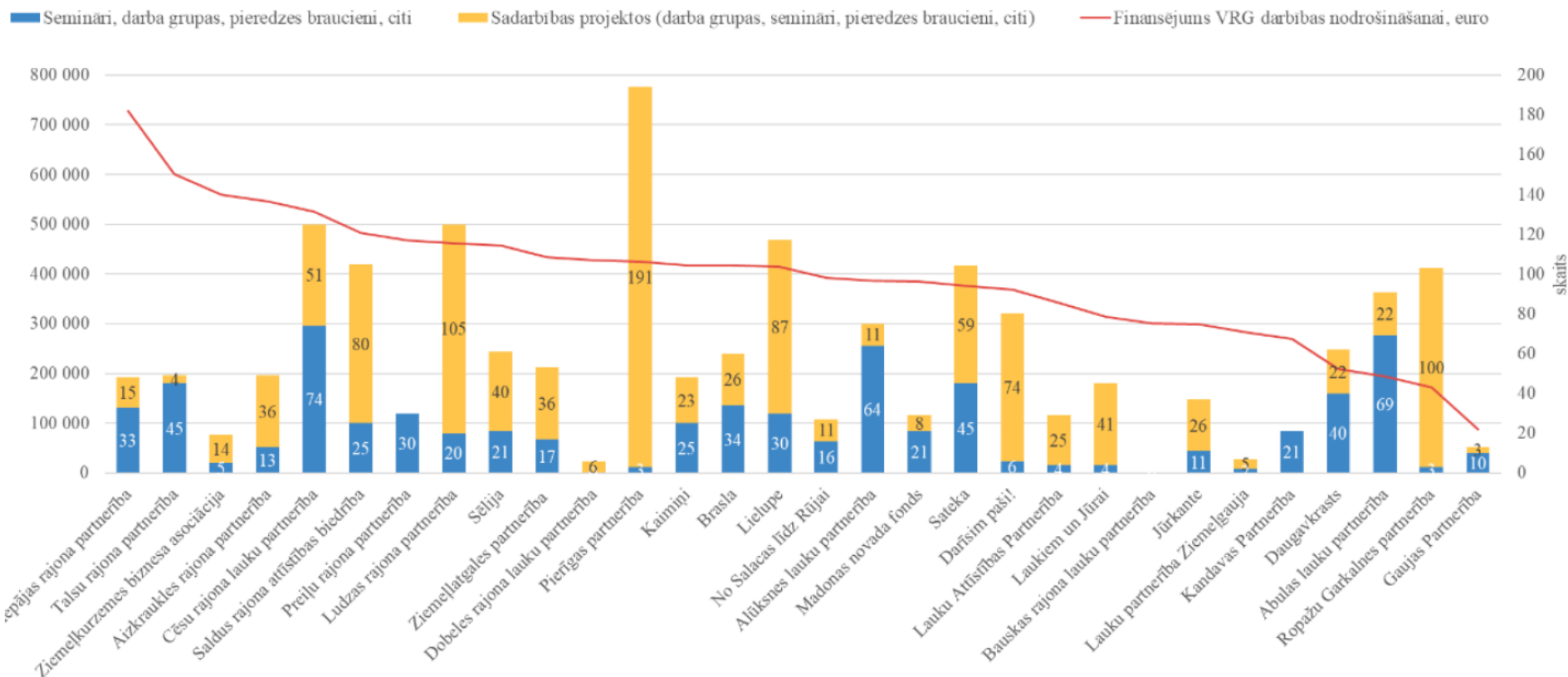
## Iesaiste

- Kopumā mazs %, kas gan neliecina par stratēģijas kvalitāti vai pasākumu īstenošanu
- 28% ārpus Rīgas ir dzirdējuši par LEADER (LRVK, 2023)



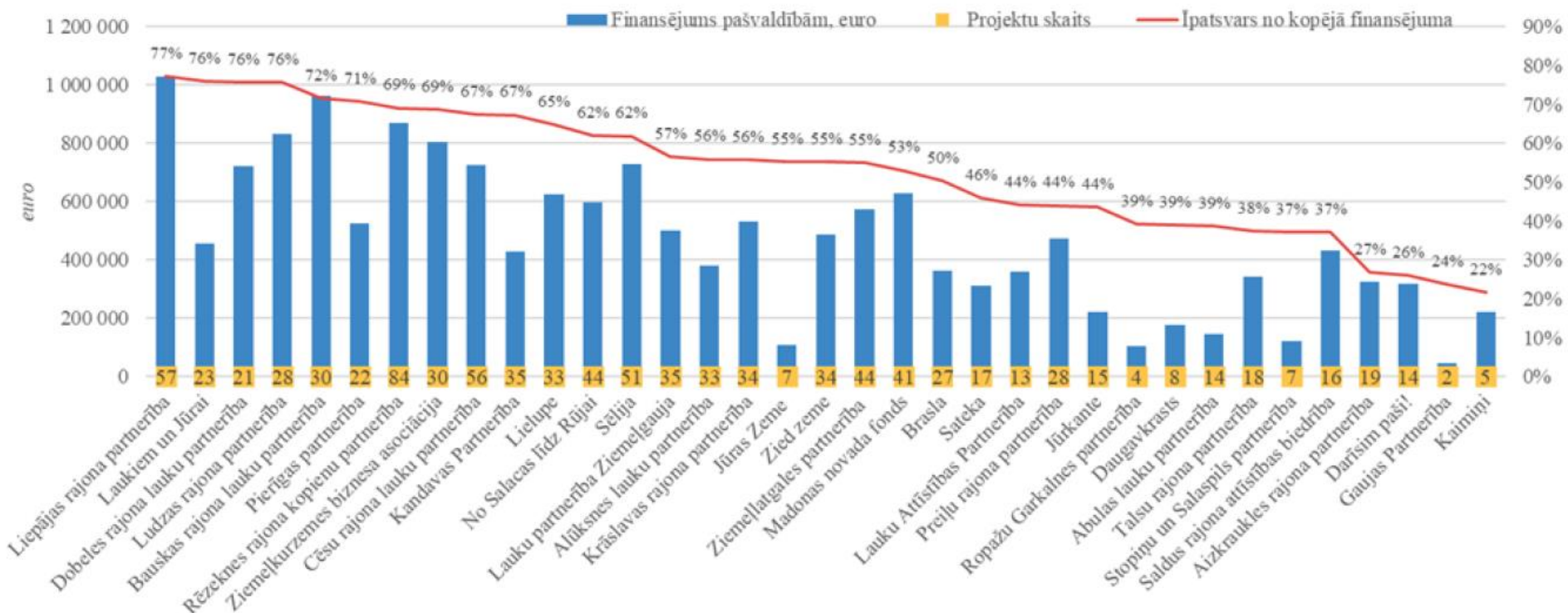
# Pasākumi

- Mācīšanās, sadarbība starp VRG bieži nav tik daudz atkarīga no piešķirtā finansējuma cik no VRG aktivitātes un izpratnes
- Kopumā jāstiprina arī finansiāli (LRVK, 2023)



## Pašvaldību projektu rīks

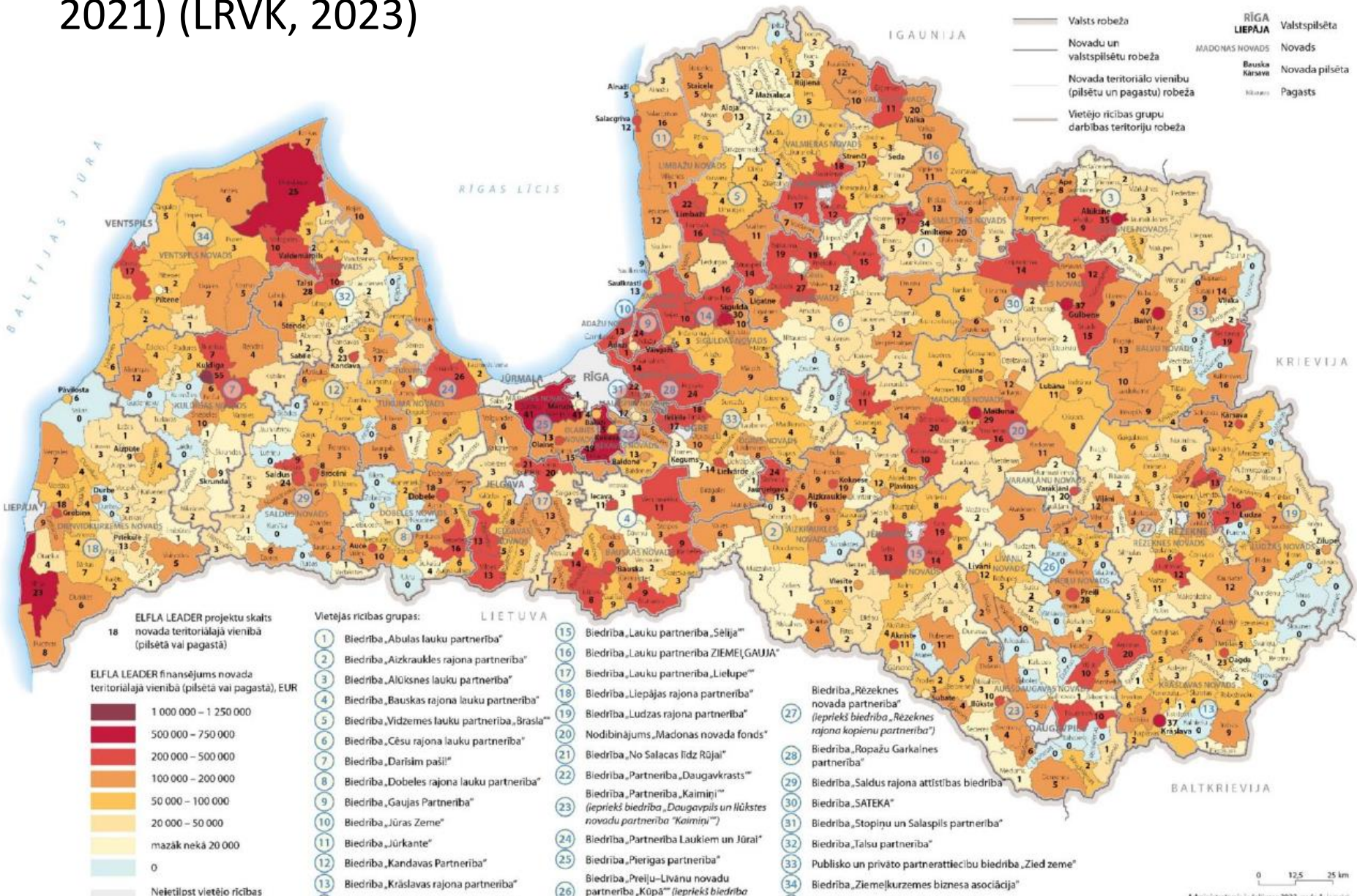
- Kopumā 55% no finansējuma pašvaldību projektiem sabiedriska labuma projektiem (LRVK, 2023)
- LEADER ir izdevīgs fonds 90% atbalsta intensitātē
- Tas liecina par citu instrumentu trūkumu pašvaldībām





# Formālais rezultāts

- VRG ir ļoti «raibs paklājs» ar tik pat raibiem rezultātiem (ELFLA, 2014-2021) (LRVK, 2023)



# Formālais rezultāts

- VRG ir ļoti «raibs paklājs» ar tik pat raibiem rezultātiem (EJZAF, 2014-2022) (LRVK, 2023)



## LRVK ieteikumi

- pilnveidot LEADER/SVVA **uzraudzības un novērtēšanas sistēmu**, nodrošinot regulāru vispusīgu **datu uzkrāšanu** un LEADER/SVVA **ietekmes (tostarp pievienotās vērtības) novērtējumu** par LEADER/SVVA pasākumu kopumā un katras VRG darbības rezultātiem;
- pilnveidot LEADER/SVVA **pārvaldības sistēmu**, nodrošinot **motivējošu un uz labāku rezultātu orientētu** visu VRG darbību, tajā skaitā pārskatīt finansēšanas principus **VRG darbības nodrošināšanai**;
- nodrošināt uz skaidri noteiktiem mērķiem un nosacījumiem vērstu VRG vietējās attīstības **stratēģiju apstiprināšanu un atbalsta sniegšanu**;
- nodrošināt atklātu Zemkopības ministrijas lēmumu pieņemšanas procesu par LEADER/SVVA pasākumu, lielāku publiski pieejamās **informācijas atklātību** par VRG aktivitātēm un LEADER/SVVA **pasākuma ietekmi**;
- sadarbībā ar Vides aizsardzības un reģionālās attīstības ministriju rast risinājumus LEADER/SVVA pasākumā **sabiedrības iesaistei** izmantot pašvaldības līdzdalības budžeta pārvaldības koplietošanas platformu.

## **LEADER no metodes var kļūt par daļu no plānošanas sistēmas**

- LEADER ir sociāls projekts – neizprasta LEADER sociālā loma laukos, tajā skaitā dažādās pārvaldības institūcijās
- Deregulācija – jākļūst vienkāršākam, mazākam, vieglākam ....
- Neizprasti LEADER principi to pielietošana PV veidošanā
- Stratēģijas process VRG ir nenovērtēts - kā ideju ģenerators, zināšanu avots, komunikators, kā sadarbības platforma, finansējuma meklējumiem, ...
- Ir pārvērtēta LEADER loma vietējā attīstībā (VRG to tā redz)
- VRG stratēģijas ir fondu apguvei ne vietas attīstībai
- Izteikts projektu administrēšanas rīks, bet vājš plānošanas un sabiedrības kopienas veidošanas rīks.
- Jāpārliedz uzsvāri nacionālajā regulējumā uz kopienu
- Pārvirzīt uzsvārus no administrēšanas uz procesu vadību
- Atbildes pirmkārt slēpjas LEADER PV! Tas ir tas, ko LEADER var dot plānošanai!

*Izmantoti LRVK 2023.g. LEADER revīzijas, LLKC VRG 2024.g. aptaujas materiāli*

Paldies!

[armands.puzulis@arei.lv](mailto:armands.puzulis@arei.lv)



LATVIJAS LAUKU  
KONSULTĀCIJU UN  
IZGLĪTĪBAS CENTRS