



Latvijas Ģeotelpiskās  
informācijas aģentūra

# ŪDENSTEČU PĀRSKATA SHĒMA LĢIA KARŠU PĀRLŪKĀ: ideja un attīstība

Vita STRAUTNIECE, Zane CEKULA

LĢIA Ģeodēzijas un kartogrāfijas departaments, Toponīmikas laboratorija

e-pasts: [vita.strautniece@lgia.gov.lv](mailto:vita.strautniece@lgia.gov.lv); [zane.cekula@lgia.gov.lv](mailto:zane.cekula@lgia.gov.lv)



Latvijas Ģeotelpiskās  
informācijas aģentūra

# Ievads

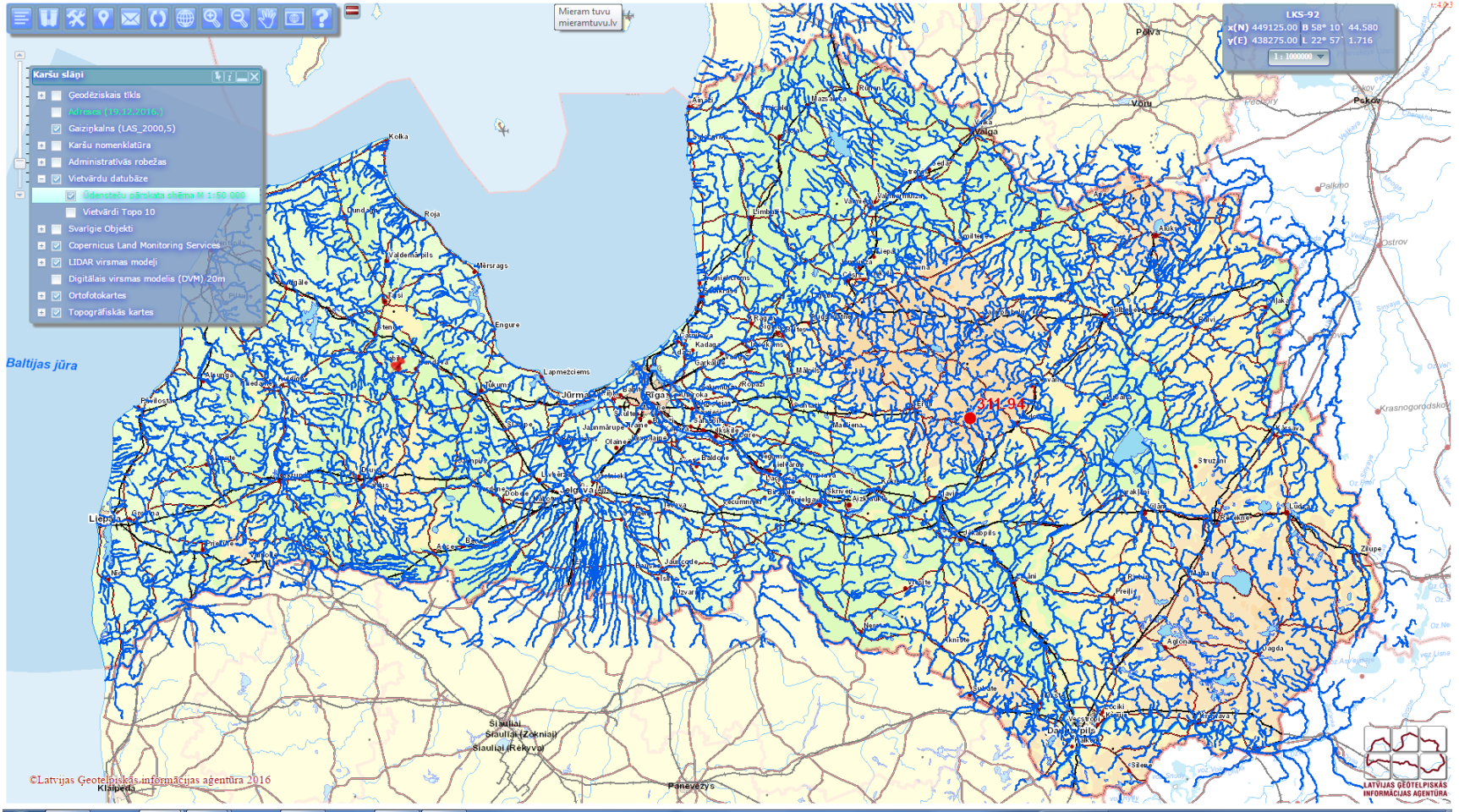
LĢIA Latvijas Vietvārdu datubāzes darba versijā un LĢIA Karšu pārlūkā (<https://kartes.lgia.gov.lv/karte/>)

viens no slāņiem ir *Ūdensteču pārskata shēma M 1:50 000*. Tā ietver aptuvenas līnijas upēm, upītēm, grāvjiem, strautiem, rūčiem, urgām, valkiem.



# Ūdensteču pārskata shēma

Latvijas Ģeotelpiskās informācijas aģentūra

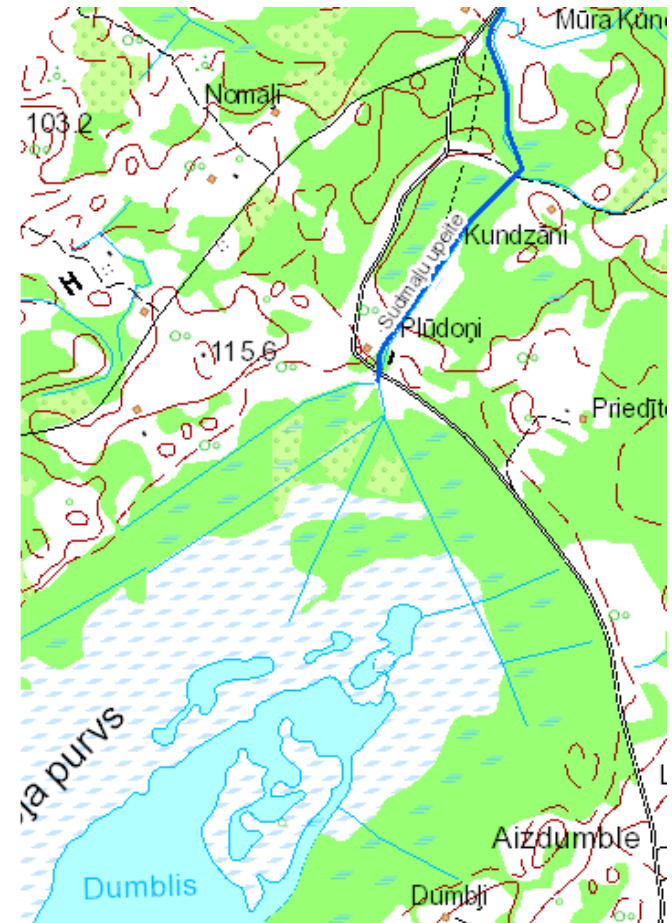




Latvijas Ģeotelpiskās  
informācijas aģentūra

## Ūdensteču līnijas ir papildinformācija, kas raksturo ūdensteču nosaukumu izplatību, nevis hidroloģiskā tīkla precīzs attēls.

- Ar līniju tiek apzīmēta tikai tāda ūdenstece, kurai ir nosaukums. Līnija aptuveni sakrīt ar ūdens tecēšanas ceļu. Daudzos gadījumos ir zināma ūdensteces izteka, un tad ūdensteces līnija ir zīmēta no tās līdz ūdensteces ietekai citā ūdenstecē vai ūdenstilpnē (jūrā). Tomēr, ne vienmēr ir droši zināms, kur ūdenstece sākas, tāpēc nereti līniju nākas zīmēt no tās vietas, kur (pēc mūsu rīcībā esošiem datiem) būtu jāsāk lietot ūdensteces nosaukums.



Akadēmiskajā terminu datubāzē AkadTerm ir Latvijas Zinātņu akadēmijas Terminoloģijas komisijas izstrādāto un apstiprināto terminu sakopojumi; tiek lietots termins *ūdenstilpne*:

<http://termini.lza.lv/term.php?term=%C5%ABdenstilpne&lang=LV>



# Parasti ūdenstece līnija ir nepārtraukta līnija. Raustīta līnija tiek izmantota vien tādiem ūdensteču posmiem, kas atrodas pazemē.

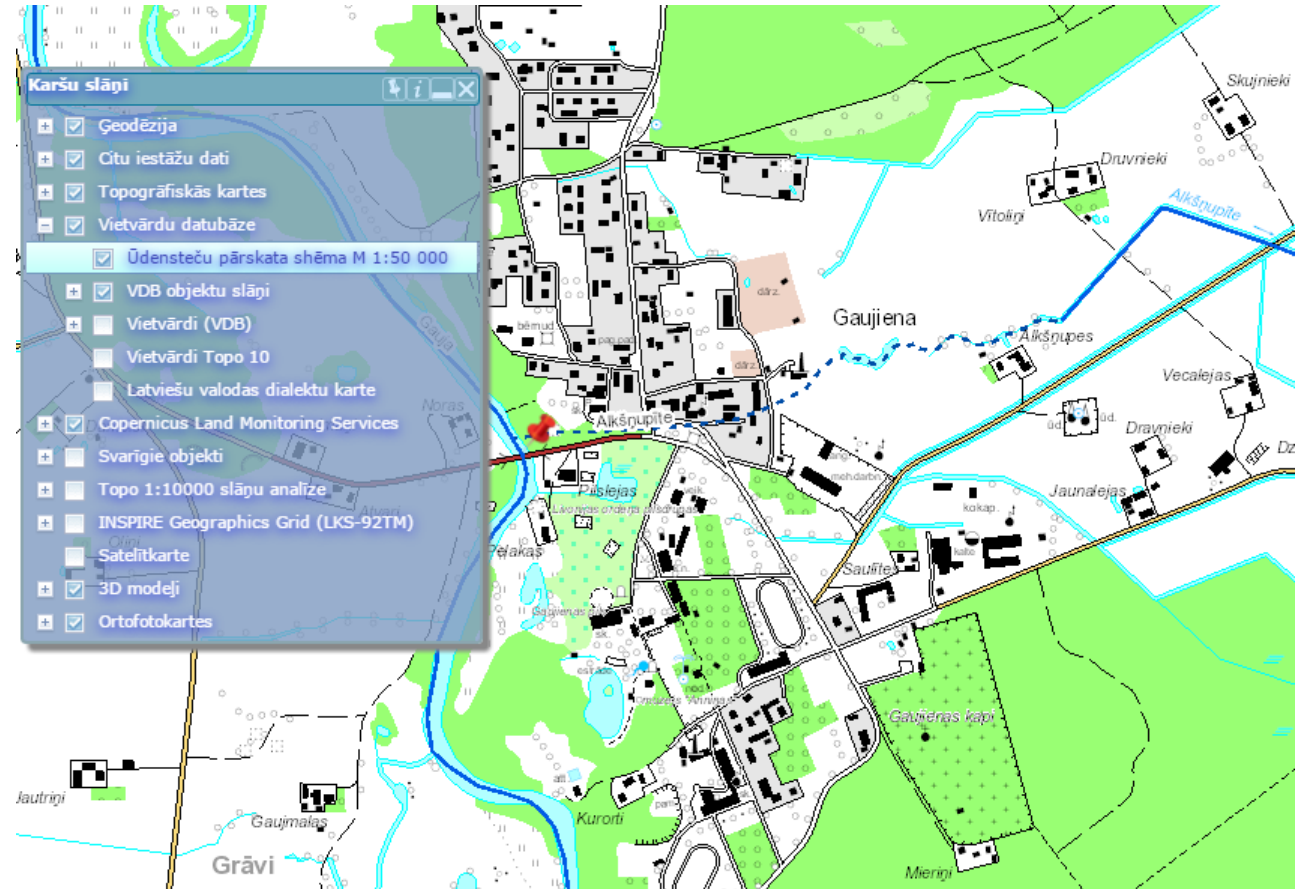






Latvijas Ģeotelpiskās  
informācijas aģentūra

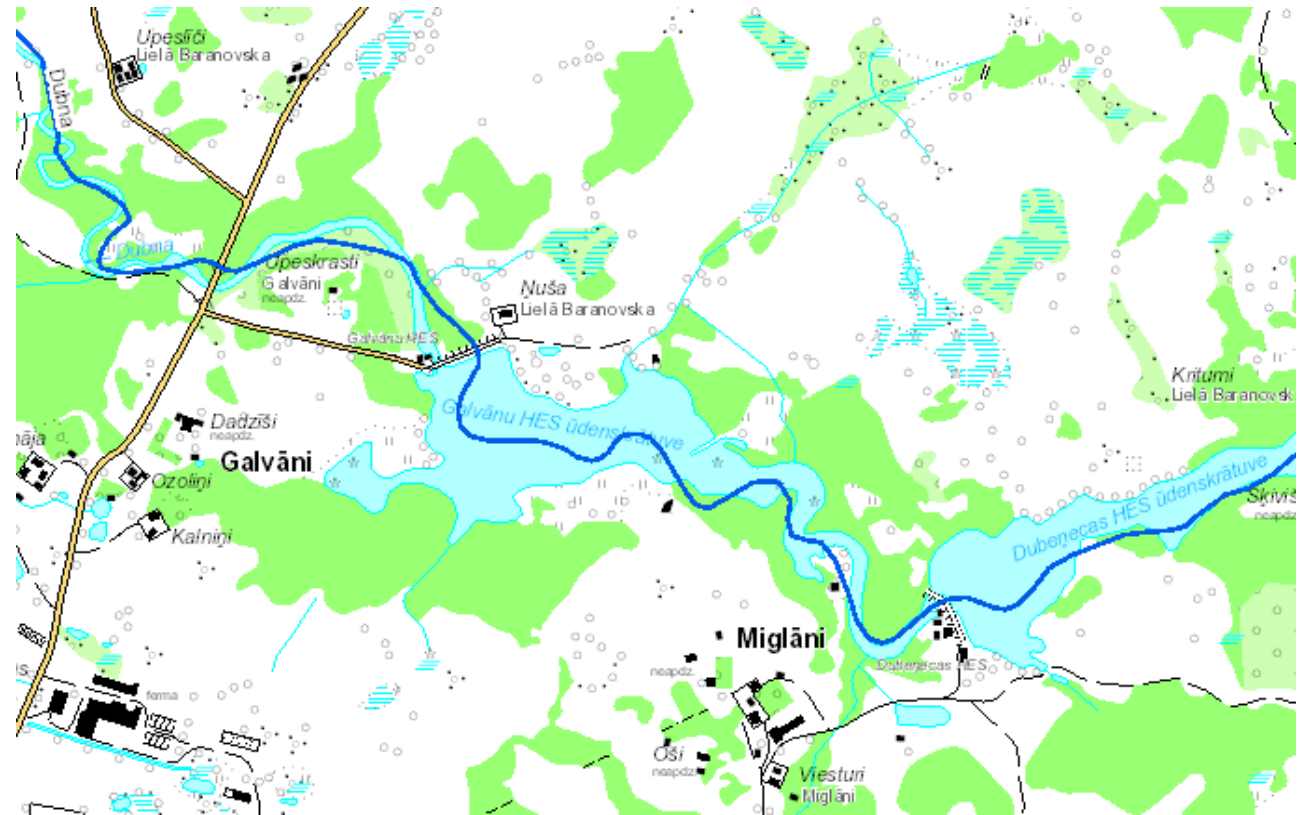
Pie Virešu - Gaujienas ceļa uzbēruma *Alkšņupīte* ieplūst pazemē un tālāk 200 m garumā zemes virspusē izsekojama tikai tās saugultne, kas saglabājusies dabiskā veidā 70 m garā posmā; (..) Gaujai tuvākais saugultnes posms ir stipri pārveidots. [Ld I 43].





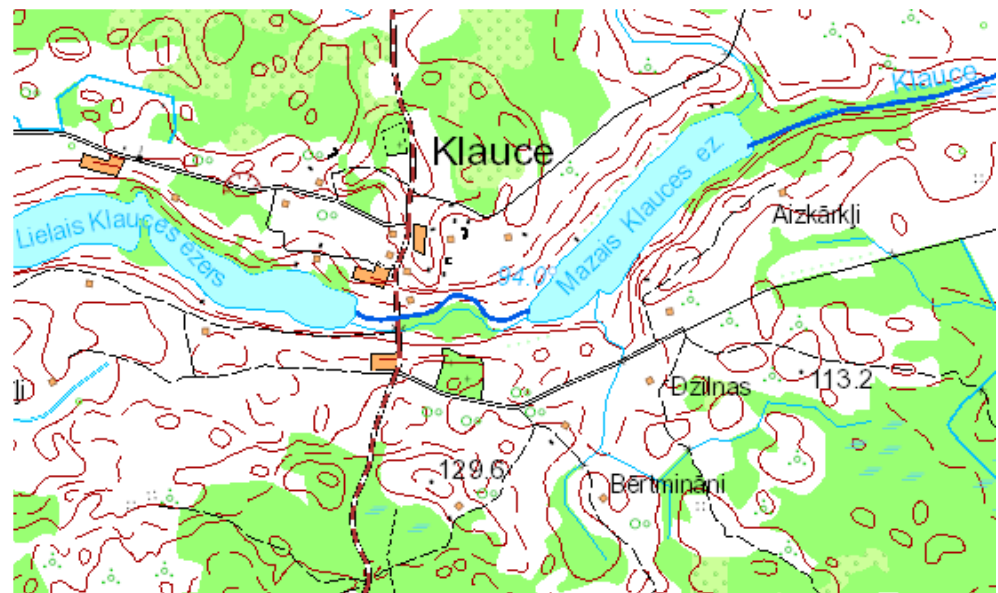
Latvijas Ģeotelpiskās  
informācijas aģentūra

# Līnijas tiek izvilktas cauri uz ūdensteces izveidotajām mākslīgajām ūdenstilpnēm.





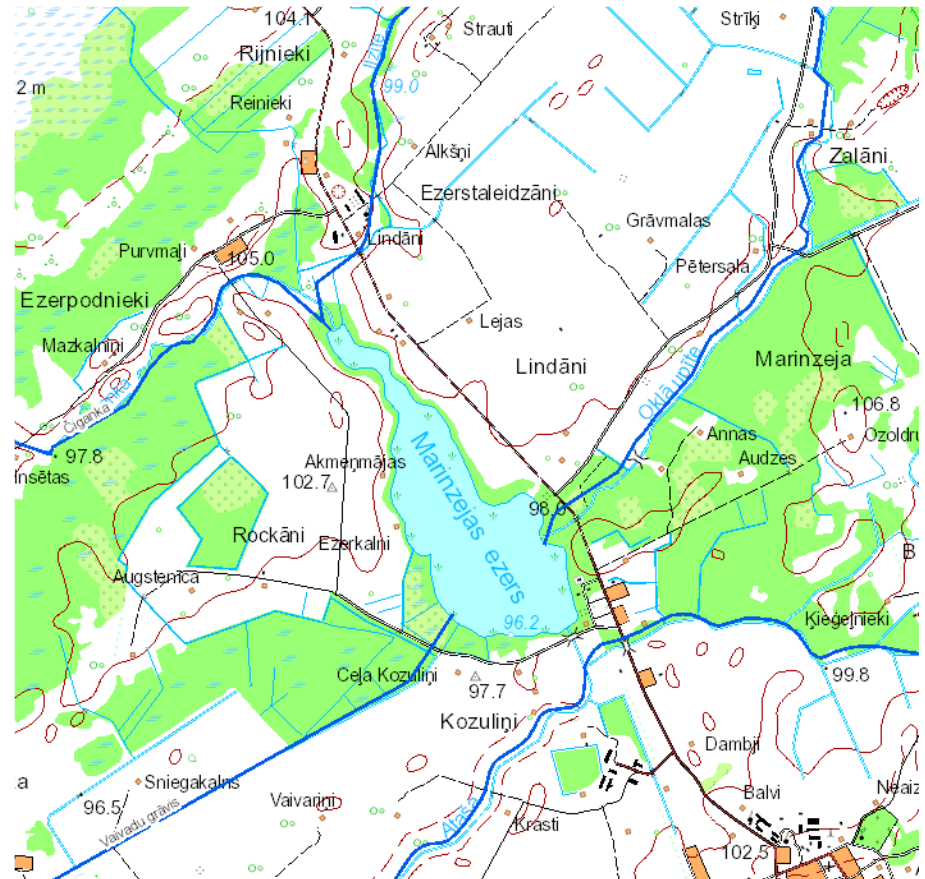
Cauri ezeriem līnijas parasti netiek vilktas, jo ir visai sarežģīti izveidot skaidru un nepārprotamu līniju attēlojumu, ja ezerā ietek viena nosaukuma upe, bet iztek – ar citu nosaukumu, vai arī ietek un iztek vairākas ūdensteces.







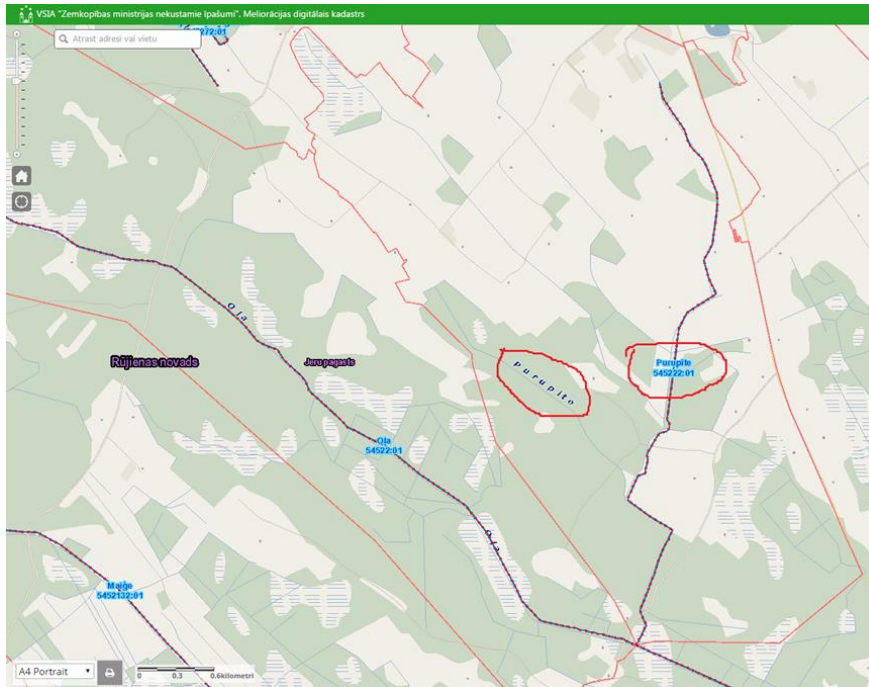
- Pašreiz ūdensteču līniju pamatā ir 1990. gados izgatavotā Latvijas Republikas Satelītkarte M 1:50 000, kuras dati ir neprecīzi salīdzinājumā ar mūsdienu kartēm, dažviet arī novecojuši.
- Turpmāk Vietvārdu datubāzes attīstības gaitā šīs līnijas tiks precizētas. Tomēr arī tad ūdensteču līniju pamatuzdevums būs rādīt nosaukumu izplatību, lai gan cenšamies arī noteikt, kur ir upes izteka, un Vietvārdu datubāzē norādīt vismaz aptuvenu ūdensteces garumu.



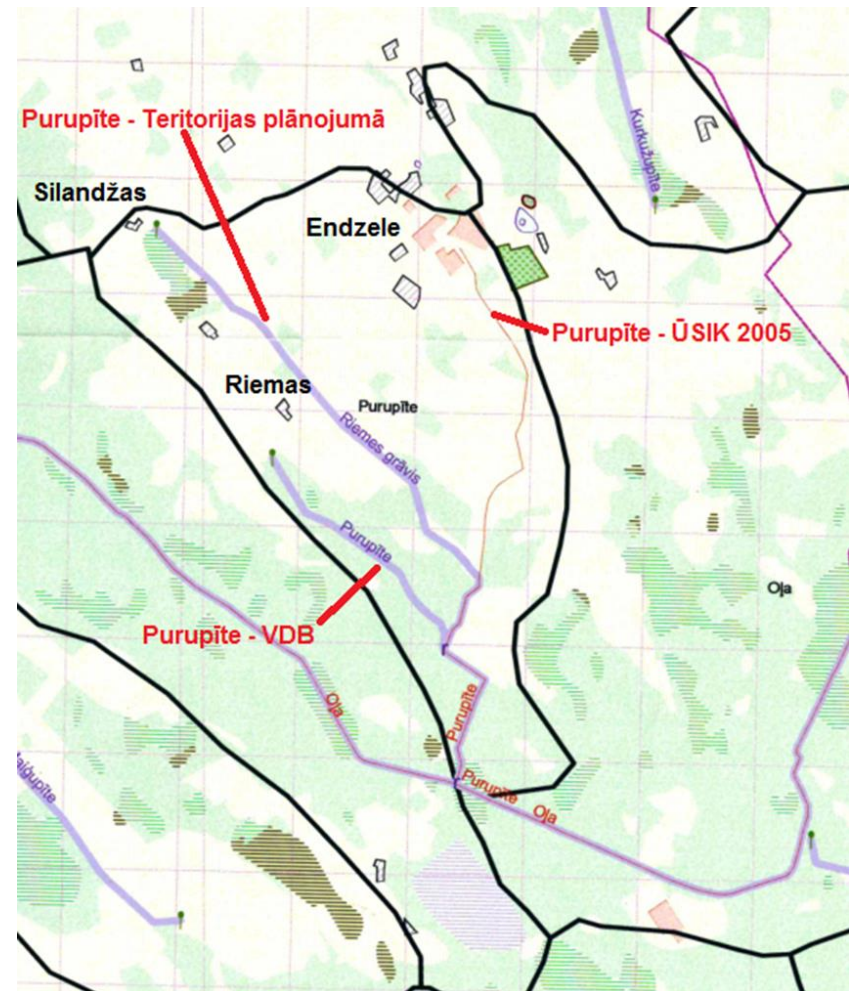


Latvijas Ģeotelpiskās  
informācijas aģentūra

# Dažādos avotos *Purupītes* līnija attēlota atšķirīgi.



Meliorācijas digitālais kadastrs. <http://www.melioracija.lv>



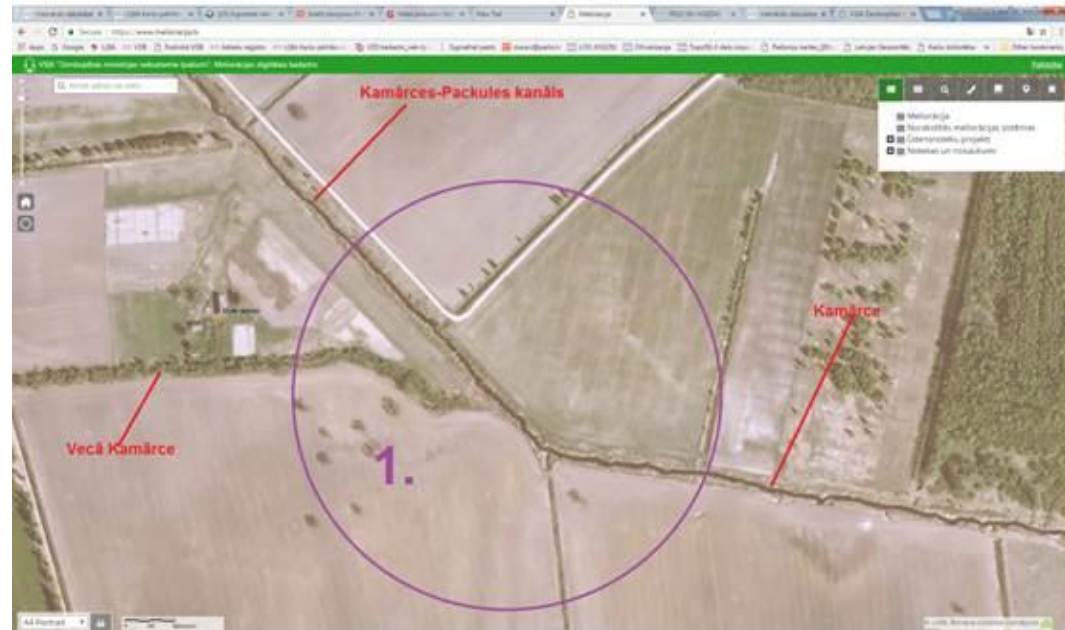
Latvijas ūdens saimniecisko iecirkņu klasifikators. - Latvijas Vides aģentūra, 2005.



Latvijas Ģeotelpiskās  
informācijas aģentūra

## *Kamārce*

Izpētot LĢIA ortofoto karti (2016.-2018. g.), redzams, ka *Kamārce* ir pārrakta (attēlā Nr.1. violetajā aplī) un tās ūdeņi ievadīti *Kamārces-Packules kanālā*. Ir priekšlikums, upi no pārrakuma vietas līdz ietekai Ventā nosaukt par *Veco Kamārci* un posmu lejtecē (no Piltenes ceļa līdz Packules lunkai) – *Vecā Kamārce (Dokupe)*. *Vecā Kamārce (Dokupe)* ietek Packules lunkā (paplatinātā daļa), kas ir Ventas labā krasta atteka.

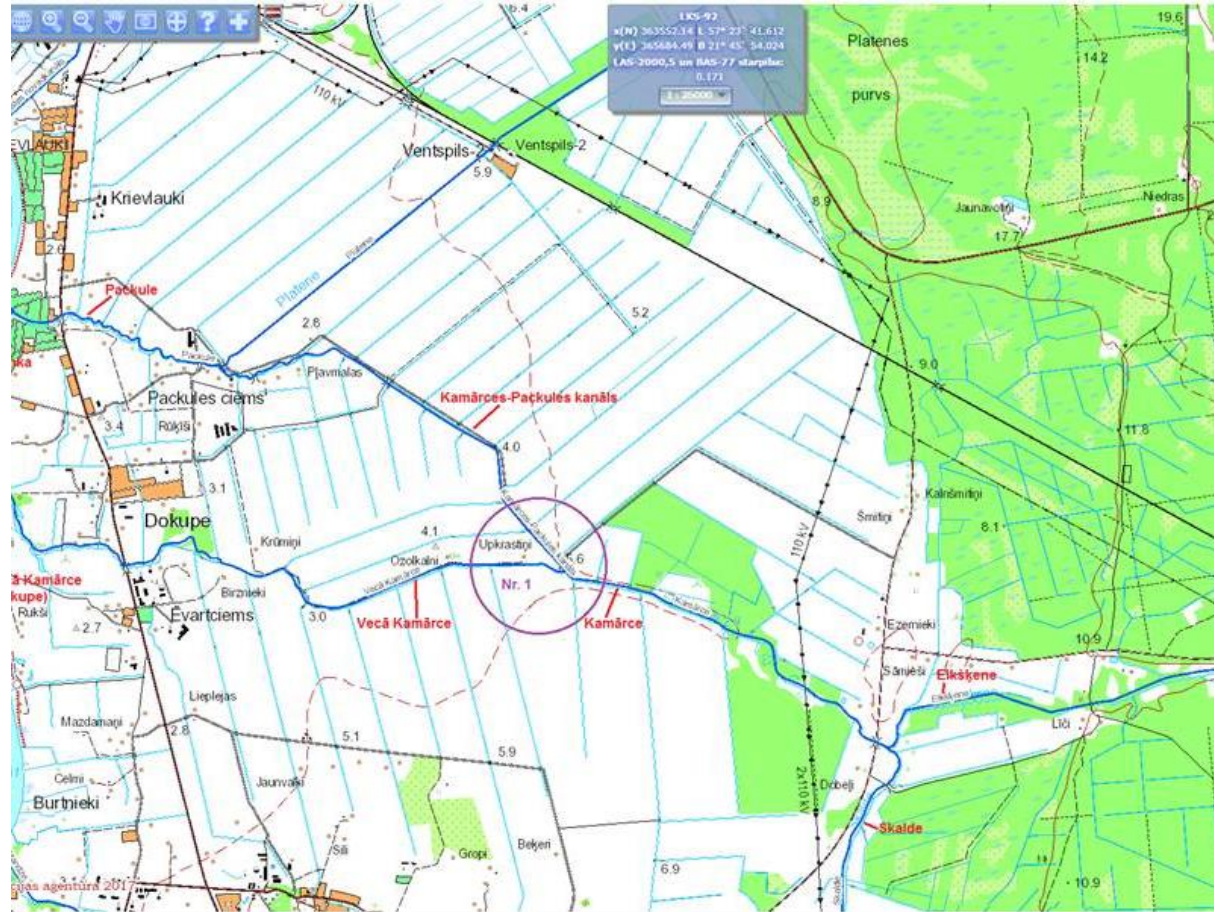






Latvijas Ģeotelpiskās  
informācijas aģentūra

*Agrāk Kamārce sākās, satekot Elkšķenei ar Skaldi un  
ietecēja Ventā pie Bridas salas. Lejtecē posmu sauca  
arī par Dokupi.*





Latvijas Ģeotelpiskās  
informācijas aģentūra

# Zasas upe / Zosa sudmolu upe

*Dzirnavu upīte (augštecē)*

*Dzirnapūte*

*Gleizdīne*

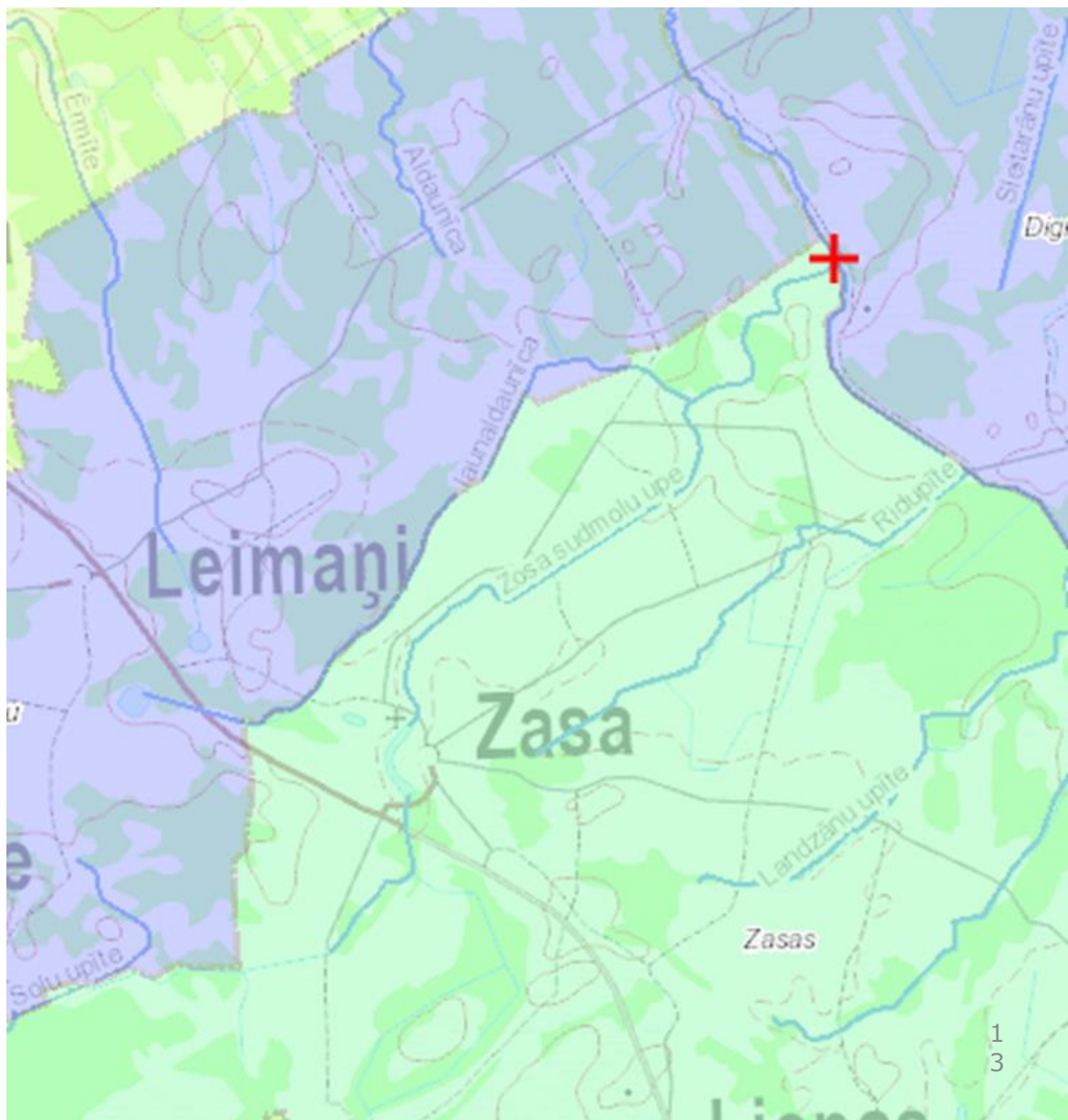
*Sudmalīte*

*Sudmolupe*

*Zasa*

*Zosa upe*

Pie līnijas nevar  
parādīt visus daudzos  
upes nosaukumus







Latvijas Ģeotelpiskās  
informācijas aģentūra

## Raksturīgākās problēmsituācijas:

- 1) nav skaidri zināms, kur upe sākas;
- 2) nav skaidri zināms, kur upe ietek;
- 3) pēc meliorācijas upes tecējums ir mainījies.

Visbiežāk jautājumi rodas par meliorācijā pārveidotām upēm.

# *Kaļņupītes ieteka Bolupē*

Rugāju pagasta teritorijā no Kaļņa ezera iztek 4,5 km garā Kaļņupīte, taču nav skaidrs, kur tieši upīte ietek Bolupē un kur izvietot upītes nosaukumu, jo meža meliorācijas grāvji mijas ar upes dabisko gultni, kas vietām pavīd arī atstatus no grāvja. Turklāt reālā ūdens plūsma ir tur, kur ir izraktais grāvis, nevis upītes vecajā gultnē

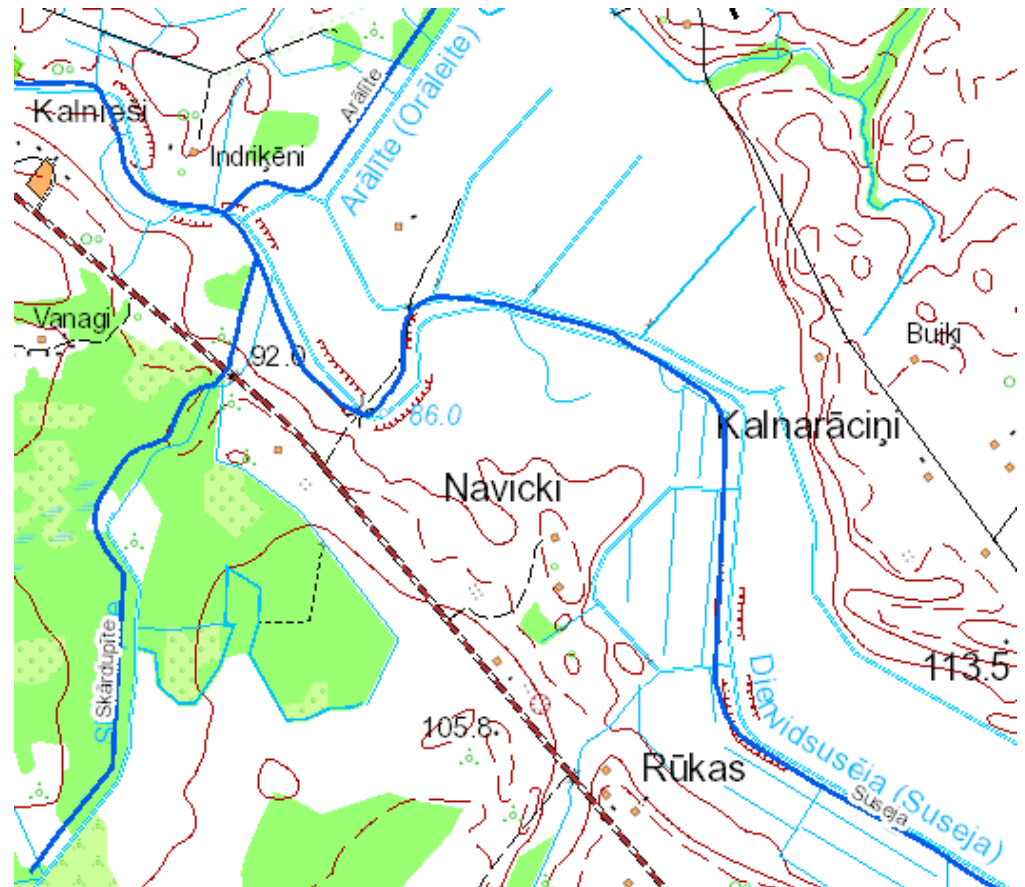




Latvijas Ģeotelpiskās  
informācijas aģentūra

# Atsevišķos gadījumos vienam ģeogrāfiskajam objektam var būt divi pamatnosaukumi

- *Dienvidsusēja  
(Suseja)*





Latvijas Ģeotelpiskās  
informācijas aģentūra

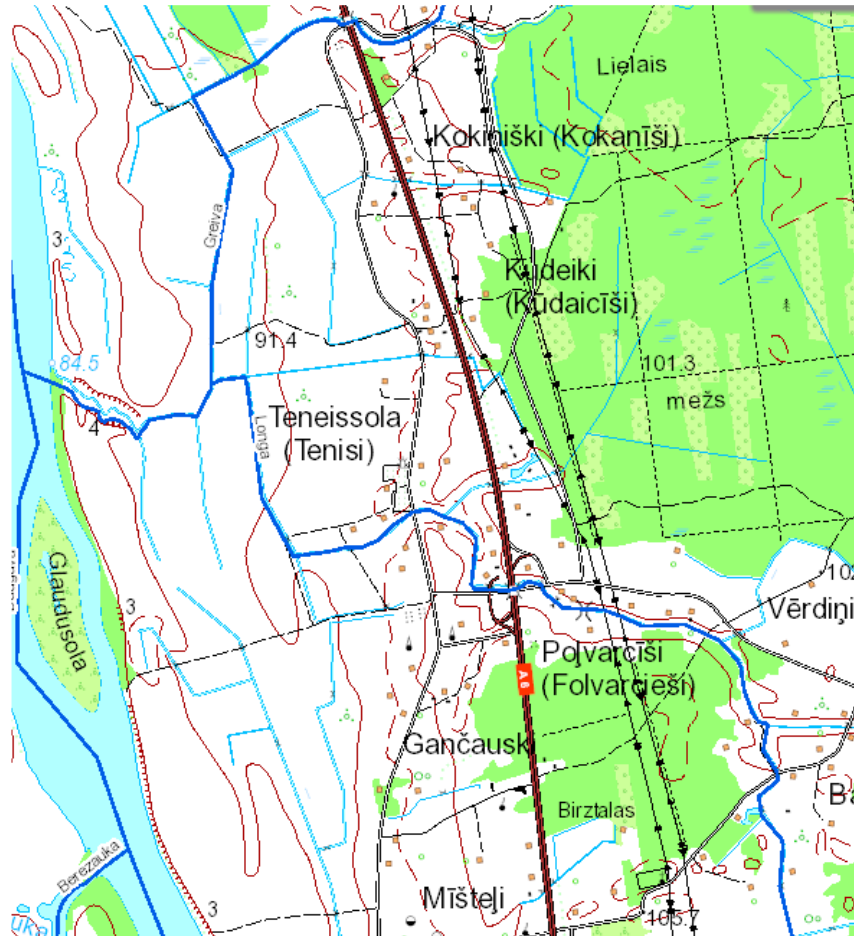
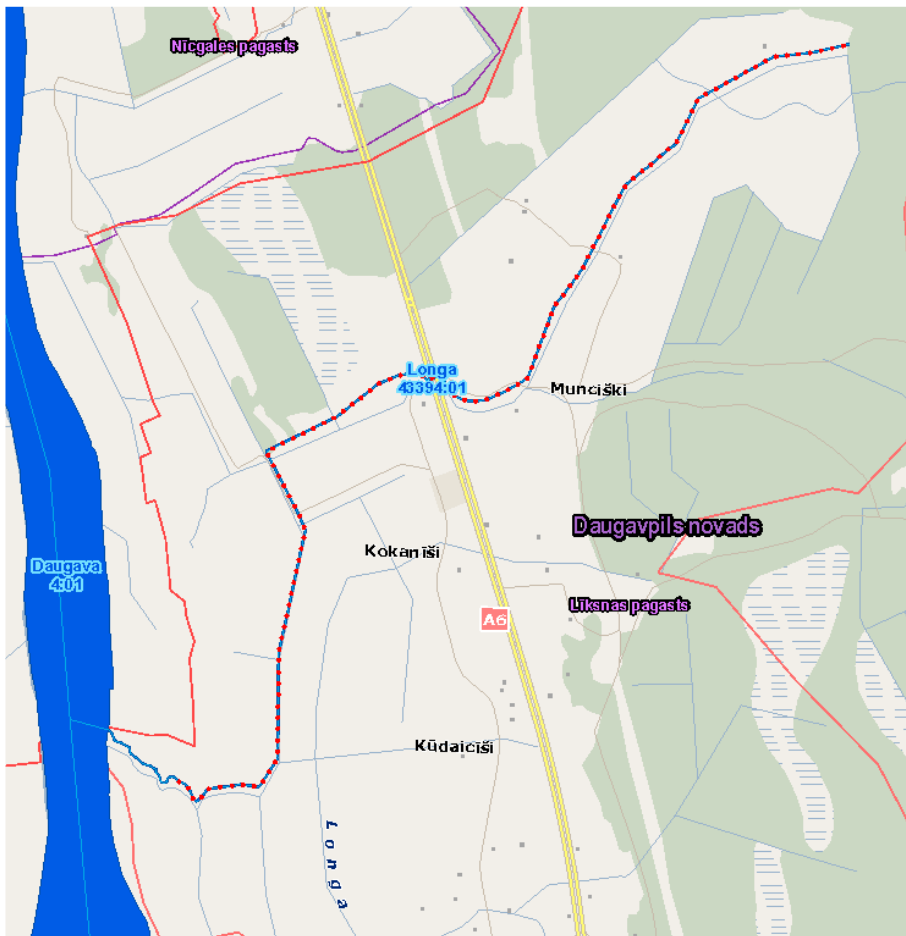
# Ģeogrāfiskā objekta novietojums

- Svarīgi ne tikai izvēlēties piemērotāko pamatnosaukumu, bet arī pārbaudīt katra dabas objekta atrašanās vietu, un ja nepieciešams, veikt nepieciešamos labojumus.
- Problēmas rada tas, ka dažādos avotos ir dažāda informācija.
- Meliorācijas digitālajā kadastrā ([www.melioracija.lv](http://www.melioracija.lv)) upju līnijas dažkārt nesakrīt ar Latvijas Vietvārdu datubāzē esošajām upes līnijām. Tādos gadījumos tabulā atsevišķā kolonnā tiek norādīts, ka ir grafiskas nesaistes ar Meliorācijas digitālajā kadastrā esošajiem datiem.



# Longa

Latvijas Ģeotelpiskās  
informācijas aģentūra

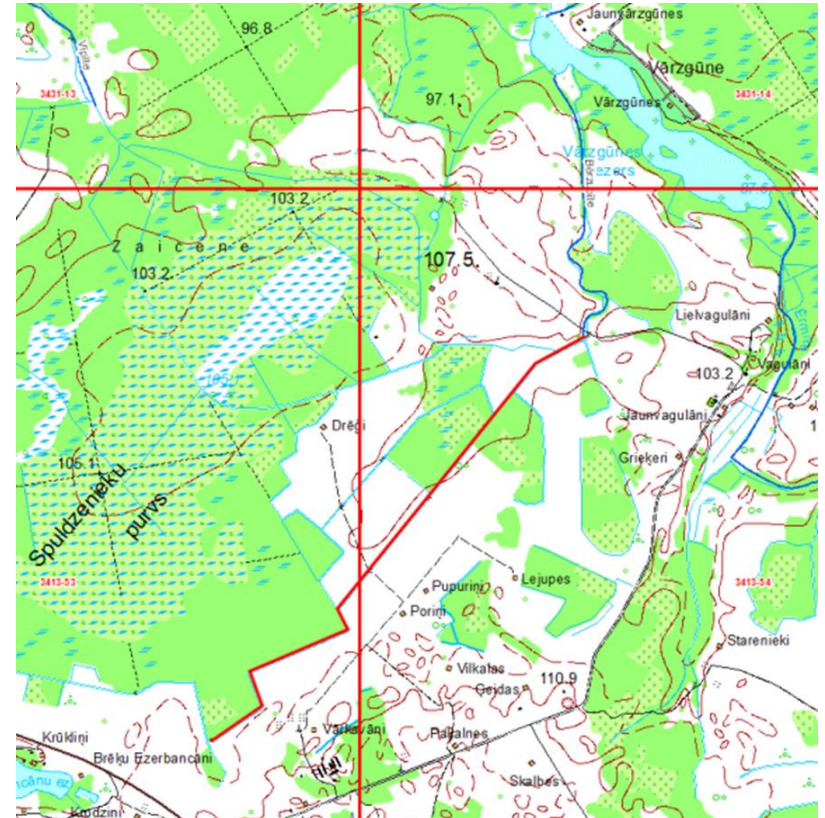
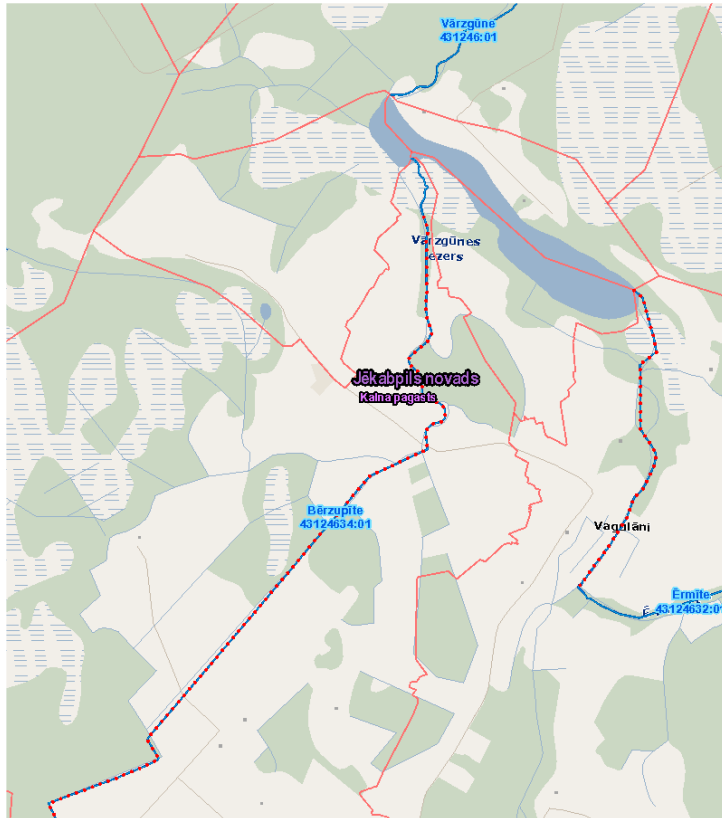






Latvijas Ģeotelpiskās  
informācijas aģentūra

# Bērzupīte, Bārzupeite, Bērze Kalna pag. - upes līnija labota kā Meliorācijas digitālajā kadastrā



# Топографические карты Латвийской ССР М 1:25 000: Барзупейте





# Latvijas topogrāfiskajā kartē M 1:75 000: *Bērze*

- *Vārzgūne* iztek no *Vārzgūnes ezera*
- *Bērzupīte* (*Bārzupeite*) ietek Vārzgūnes ezerā. *Bērzupītes* sākums varētu būt kā Meliorācijas digitālais kadastrā ([melioracija.lv](http://melioracija.lv)), vecākās kartēs upes sākums ir kaut kur purvā, pēc tam sarakti grāvji

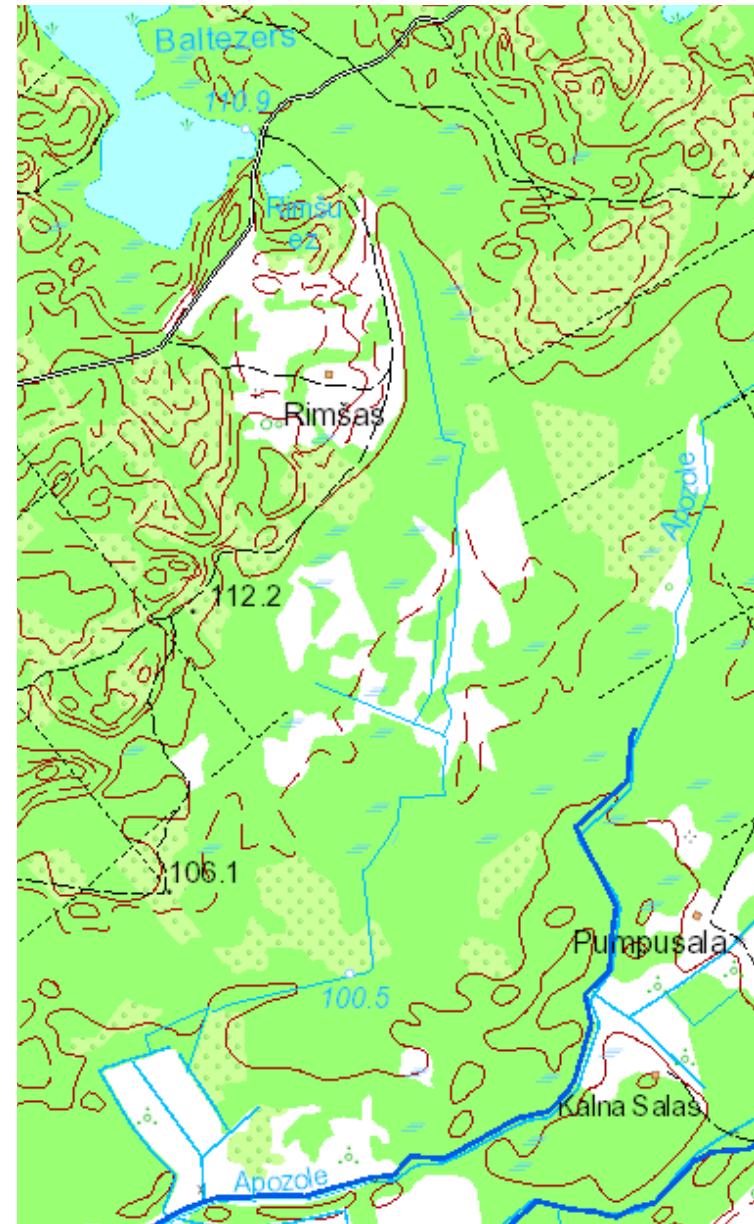




Latvijas Ģeotelpiskās  
informācijas aģentūra

## *Apozole*

Nereti ir sarežģīti noteikt vietu, kur upe sākas. Daudzas upes sākas purvā vai mitrā mežā, satekot vairākiem grāvjiem. Nereti upes augštecē savienojas divas vai vairākas ūdensteces, par kuru nosaukumiem nav nekādu ziņu, vai arī ir pretrunīga informācija par to, kura no tām ir attiecīgās upes augštece.





Bieži upju augšteces ir mākslīgi pagarinātas ar meliorācijas grāvjiem vai kanāliem, un pēc karšu datiem vien nav iespējams noteikt, vai tajos vispār ir tekošs ūdens un vai tece ir pastāvīga, vai tikai sezonāla. Sagatavojot atbildes uz šādiem jautājumiem, ūdensteču līnijas tiek precizētas un atjaunotas.

Ūdensteču līniju precizēšana:

- a) pašlaik epizodiski - darba gaitā;
- b) nākotnē masveidā - pārņemot ūdensteču viduslīnijas no Topogrāfiskās kartes M 1:10 000.





Latvijas Ģeotelpiskās  
informācijas aģentūra

# Secinājumi

1. Ūdensteču līnijas ir papildinformācija, kas raksturo ūdensteču nosaukumu izplatību, un nav izmantojamas aizsargjoslu noteikšanai.
2. Ūdensteču nosaukumu izplatības attēlojums ar vismaz aptuvenām līnijām dod nesalīdzināmi skaidrāku priekšstatu par ūdensteču nosaukumiem, nekā tas iespējams ar parastajiem kartogrāfijas līdzekļiem.
3. Līnijas ir ceļā uz pilnīgāku izstrādi.
4. Darbu apgrūtina nesakritības LĢIA, Meliorācijas digitālā kadastra un Ūdens saimniecisko iecirkņu klasifikatora datos gan ūdensteču konfigurācijas, gan nosaukumu ziņā.
5. Pašlaik LĢIA Latvijas Vietvārdu datubāzē ir 4257 ūdensteces. Līnijas ir iezīmētas lielākoties tām ūdenstecēm, kuru nosaukumi bijuši kartēs M 1:50 000. Mazāku ūdensteču līnijas tiek no jauna zīmētas galvenokārt tajās teritorijās, kur tiek atjaunotas kartes M 1:10 000.



## Latvijas Ģeotelpiskās informācijas aģentūra

Karšu pārļūks: <https://kartes.lgia.gov.lv/karte/>

Vita, STRAUTNIECE, Zane CEKULA

LĢIA Ģeodēzijas un kartogrāfijas departaments, Toponīmikas laboratorija

e-pasts: [vita.strautniece@lgia.gov.lv](mailto:vita.strautniece@lgia.gov.lv); [zane.cekula@lgia.gov.lv](mailto:zane.cekula@lgia.gov.lv)