



Demogrāfiski un migrācijas izaicinājumi Latvijas reģionos

Zaiga Krišjāne, Toms Skadiņš, Jānis Krūmiņš, Māris Bērziņš,
Elīna Apsīte –Berīņa



2020. gada 20. augusts

Projekts «DemoMig» Nr. VPP-IZM-2018/1-0015,

LU projekts „Sabiedrības veselība, dzīves kvalitāte un nācīgas ilgtspēja“



Mērķis

ir izvērtēt iedzīvotāju izmaiņas dažāda līmeņa teritorijās.

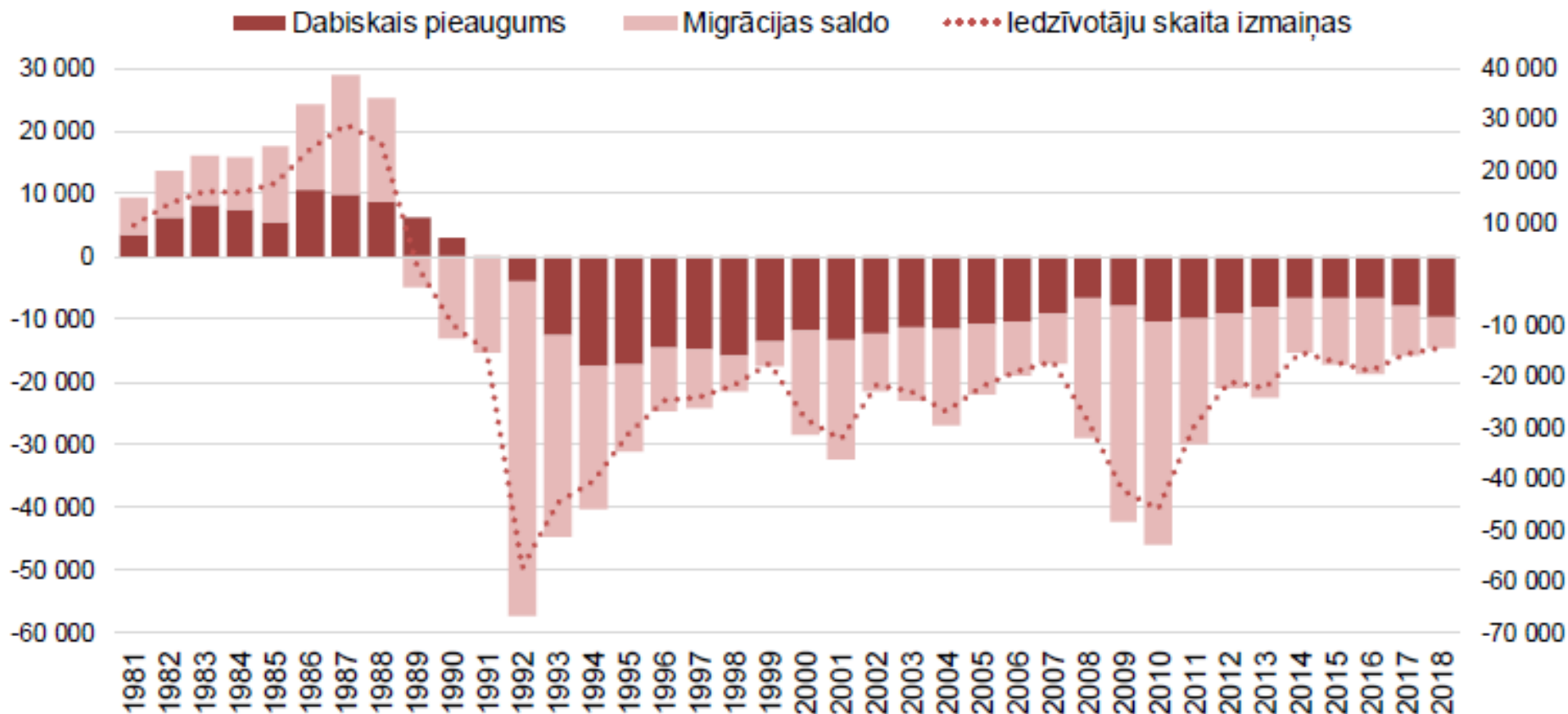
Iedzīvotāju skaita izmaiņas Latvijā

(Centrālās statistikas pārvaldes dati)



	Iedzīvotāju skaits gada sākumā	Iedzīvotāju skaita izmaiņas - pavisam	Iedzīvotāju dabiskais pieaugums	Migrācijas saldo
1920	1 596 131	...	-4 457	...
1935	1 905 936	...	6 759	...
1946	1 553 577	163 196	-1 722	164 918
1950	1 884 077	5 897	8 887	-2 990
1960	2 104 128	33 702	14 154	19 548
1970	2 351 903	14 521	7 787	6 734
1980	2 508 761	5 879	3 434	2 445
1990	2 668 140	-9 979	3 106	-13 085
2000	2 381 715	-28 331	-11 903	-16 428
2010	2 120 504	-45 899	-10 259	-35 640
2015	1 986 096	-17 139	-6 499	-10 640
2016	1 968 957	-18 841	-6 612	-12 229
2017	1 950 116	-15 737	-7 929	-7 808
2018	1 934 379	-14 411	-9 506	-4 905
2019	1 919 968	-12 293	-8 933	-3 360
2020	1 907 675

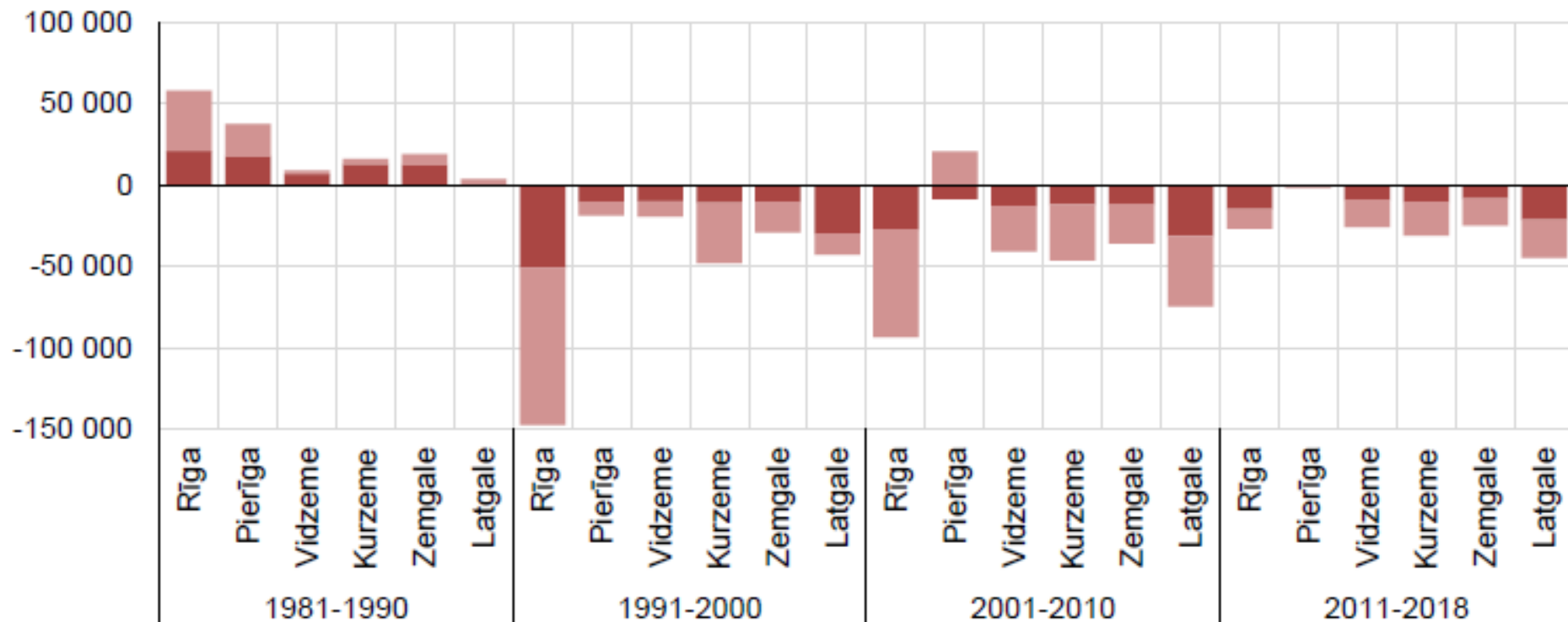
MIGRĀCIJAS NOZĪME IEDZĪVOTĀJU SKAITA IZMAIŅĀS LATVIJĀ



avots: Centrālās statistikas pārvaldes dati

IEDZĪVOTĀJU SKAITA IZMAIŅAS REĢIONOS

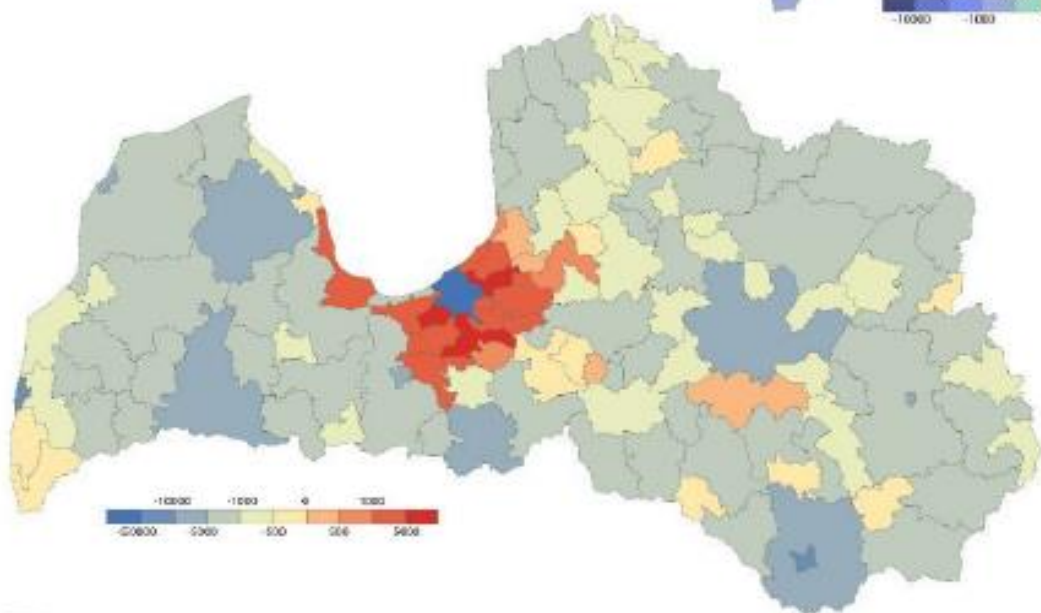
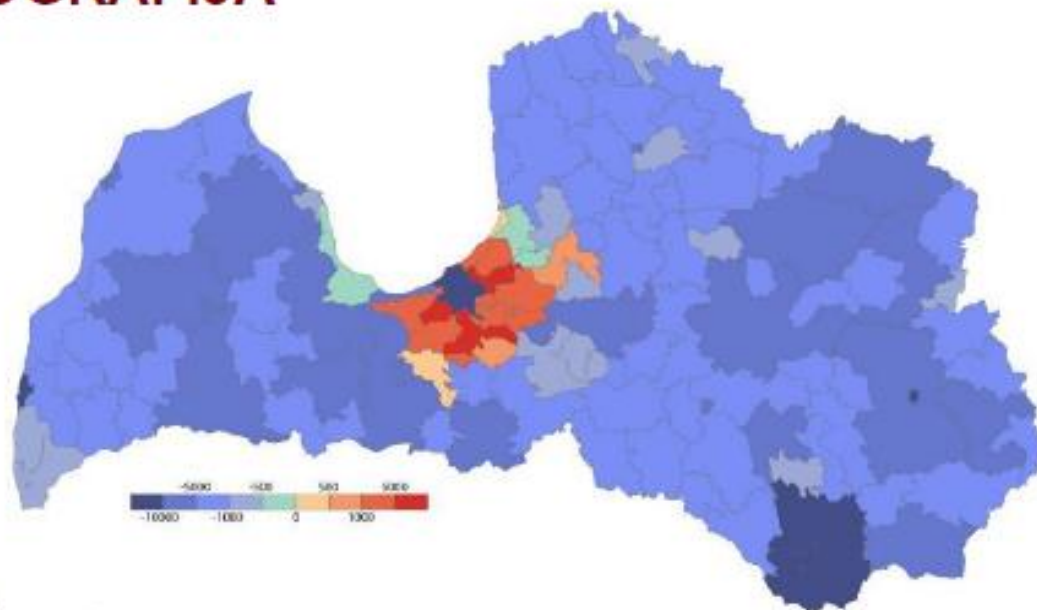
■ Dabiskais pieaugums (dzimstība - mirstība) ■ Migrācijas saldo (iebraukušie - izbraukušie)



avots: Centrālās statistikas pārvaldes dati

IEDZĪVOTĀJU SKAITA IZMAIŅU UN IEKŠZEMES MIGRĀCIJAS SALDO ĢEOGRĀFIJA

Iedzīvotāju skaita izmaiņas
Latvijas novados, 1996.-2016.g.

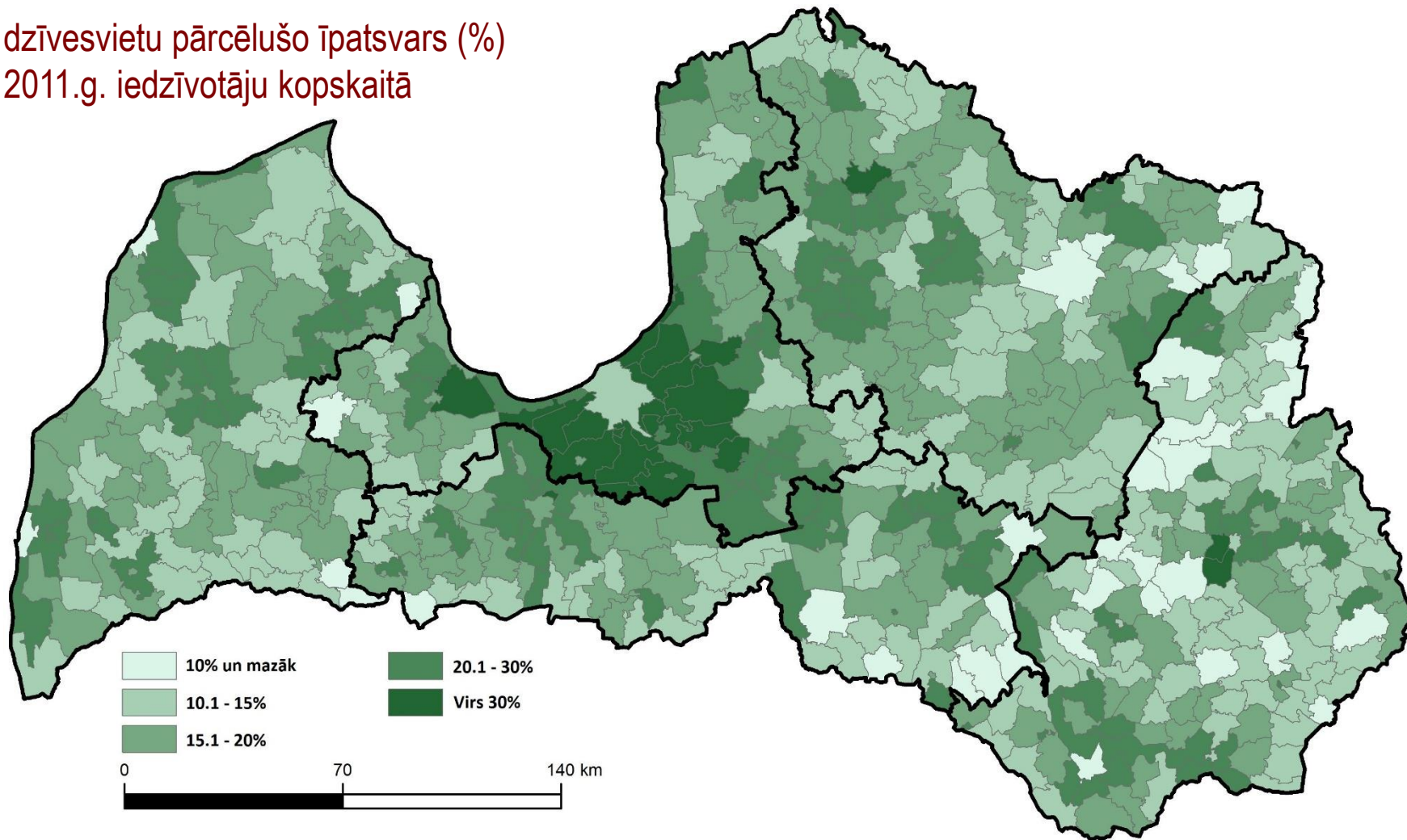


Iedzīvotāju ilgtermiņa migrācijas saldo
Latvijas novados, 1996.-2016.g.

avots: Centrālās statistikas pārvaldes dati

Migrācijas ietekme iedzīvotāju skaita izmaiņās, 2000.–2011.g.

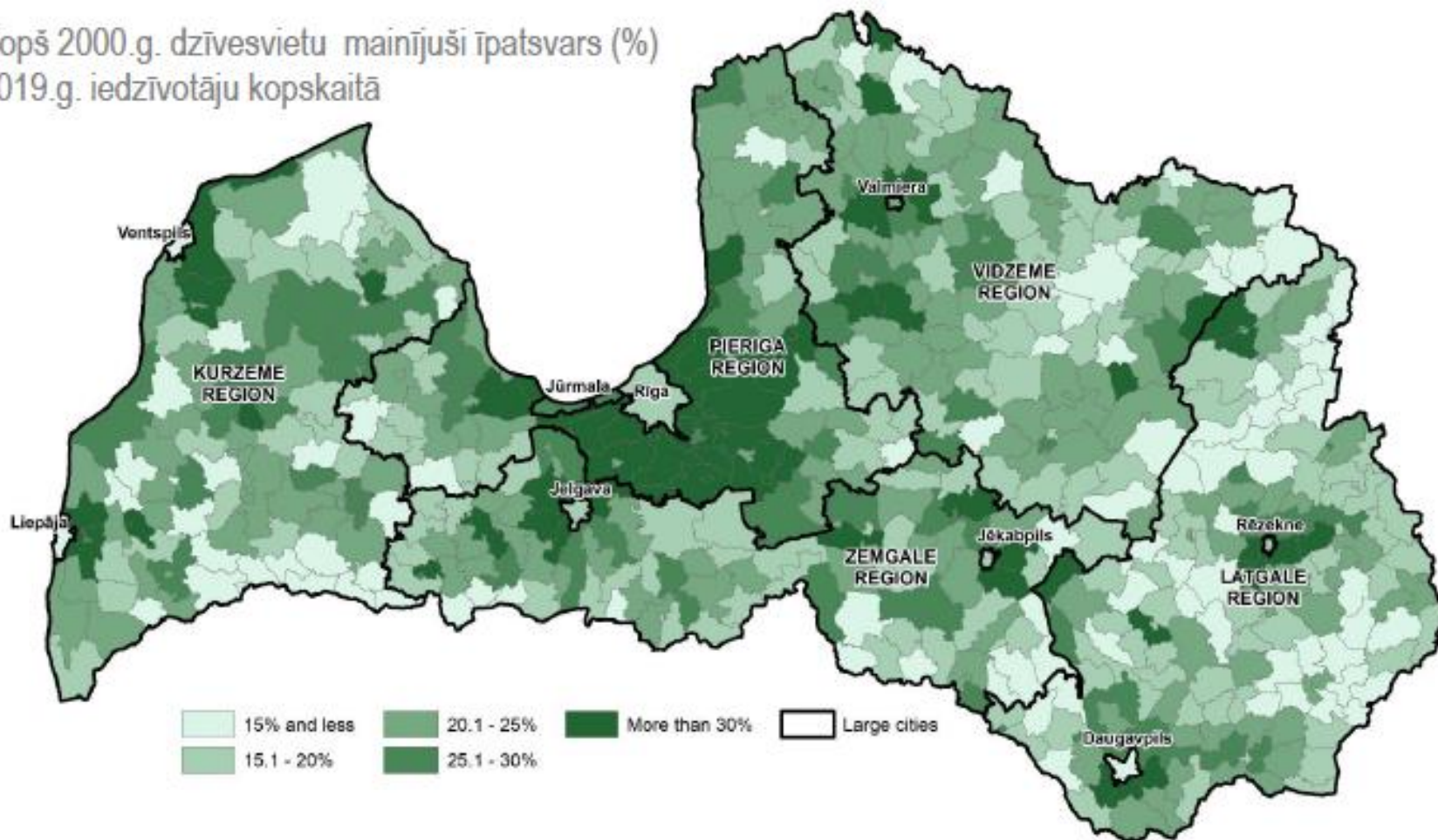
dzīvesvietu pārcēlušo īpatsvars (%)
2011.g. iedzīvotāju kopskaitā



avots: Centrālās statistikas pārvaldes dati

IEKŠZEMES MIGRĀCIJAS IETEKME IEDZĪVOTĀJU SKAITA IZMAIŅĀS

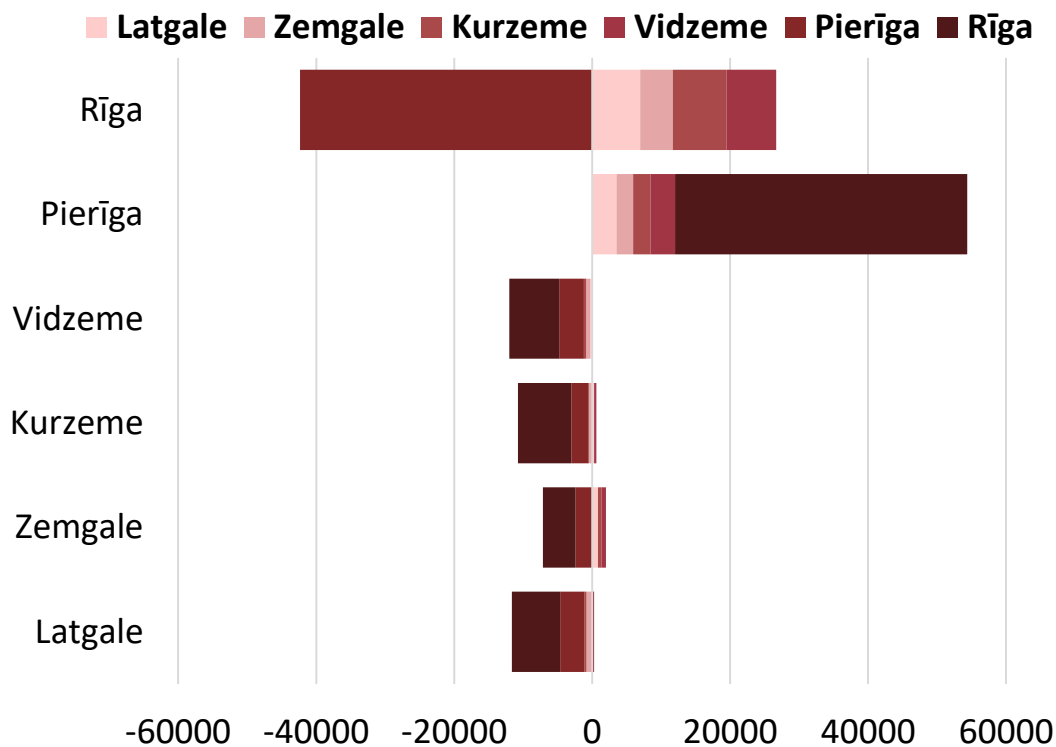
Kopš 2000.g. dzīvesvietu mainījuši īpatsvars (%)
2019.g. iedzīvotāju kopskaitā



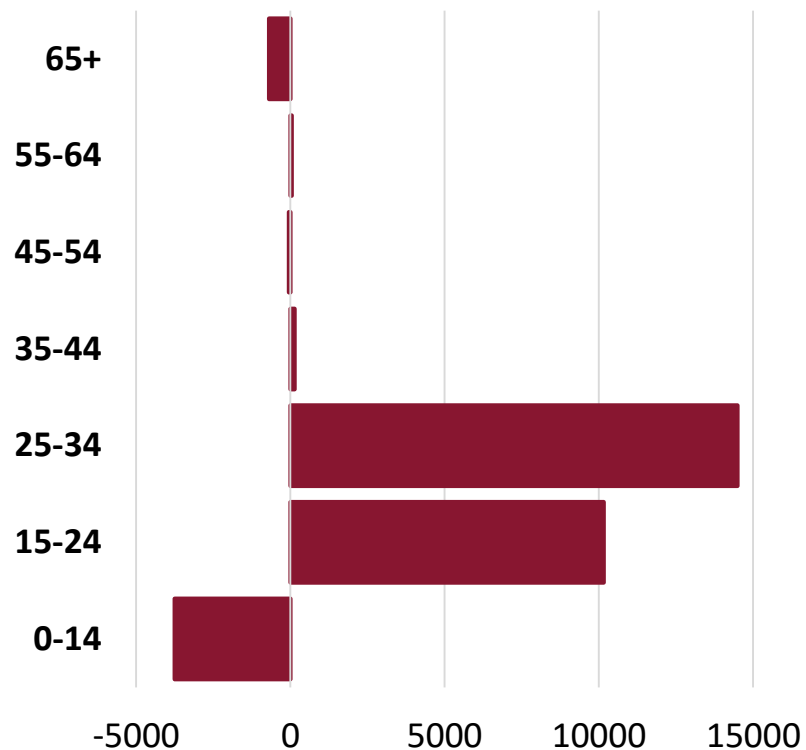
avots: Centrālās statistikas pārvaldes dati

Migrācijas loma iedzīvotāju skaita izmaiņās Rīgā

lekšzemes migrācijas saldo struktūra, 1993-2016

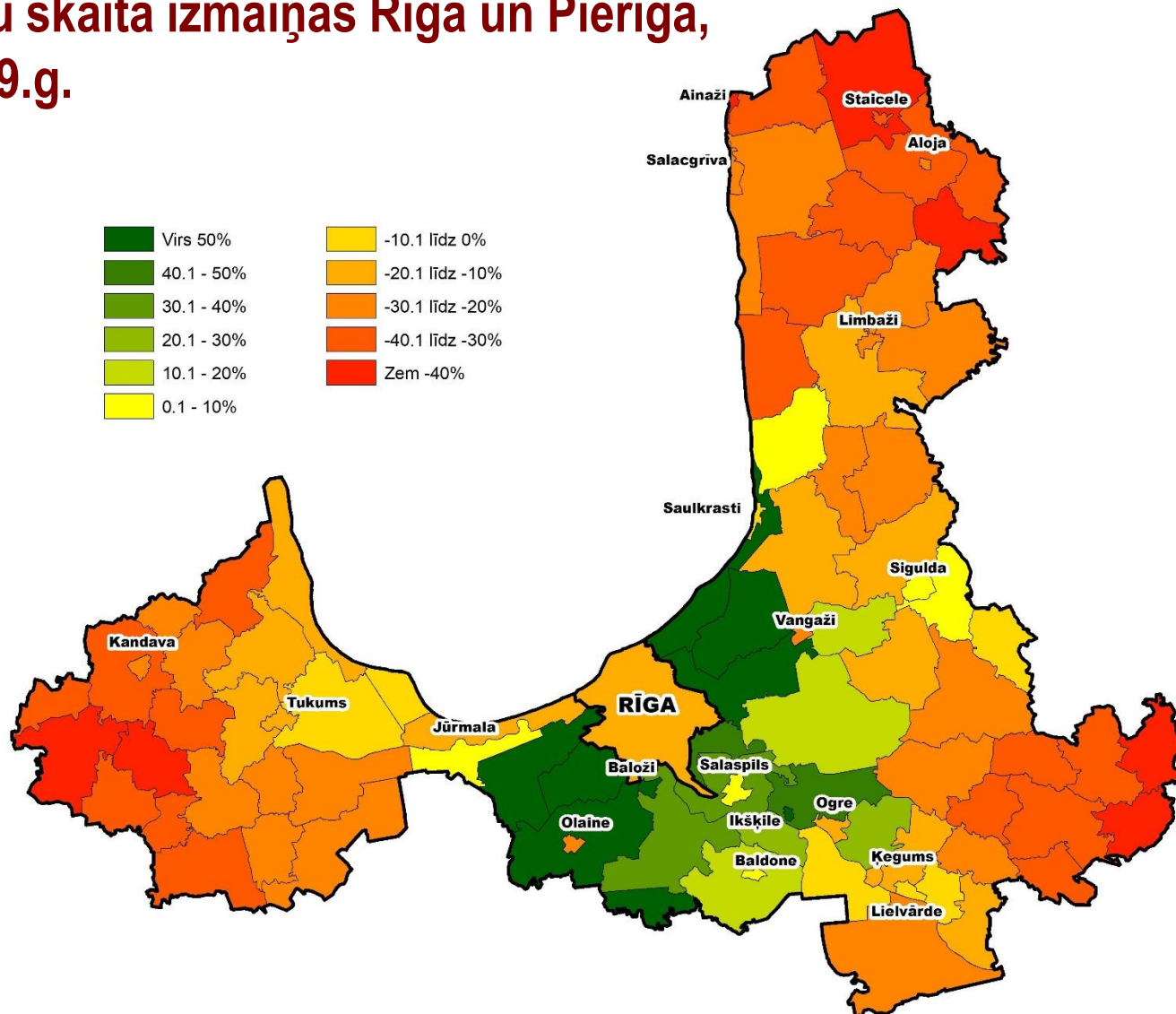


lekšzemes migrācijas saldo struktūra dažādām iedzīvotāju vecuma grupām 2011-2018



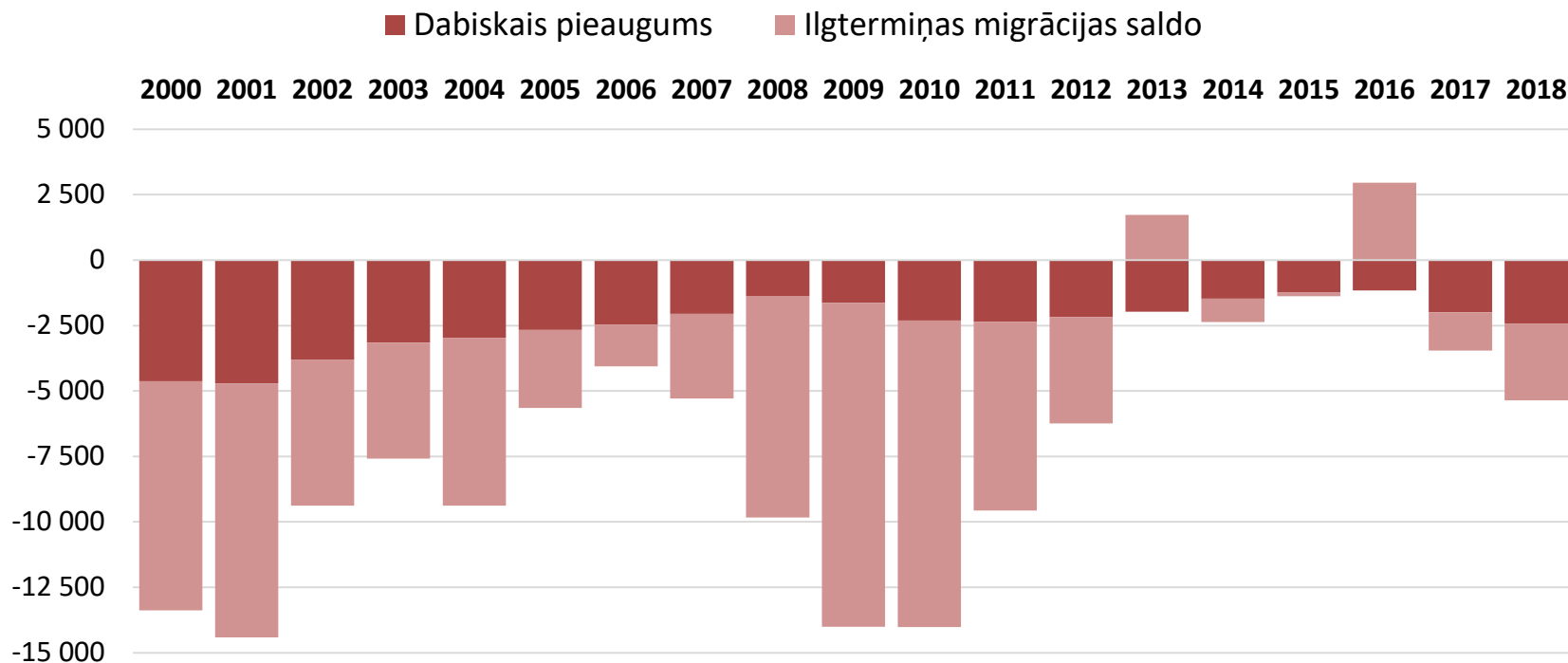
avots: izveidots, izmantojot Centrālās statistikas pārvaldes datus

Iedzīvotāju skaita izmaiņas Rīgā un Pierīgā, 2000.–2019.g.



avots: Centrālās statistikas pārvaldes dati

Iedzīvotāju skaita izmaiņas Rīgā



1991 - 2019

-29.7%

-268 tūkst.

1991 - 2000

-14.9%

-134 tūkst.

2000 - 2011

-14.0%

-107 tūkst.

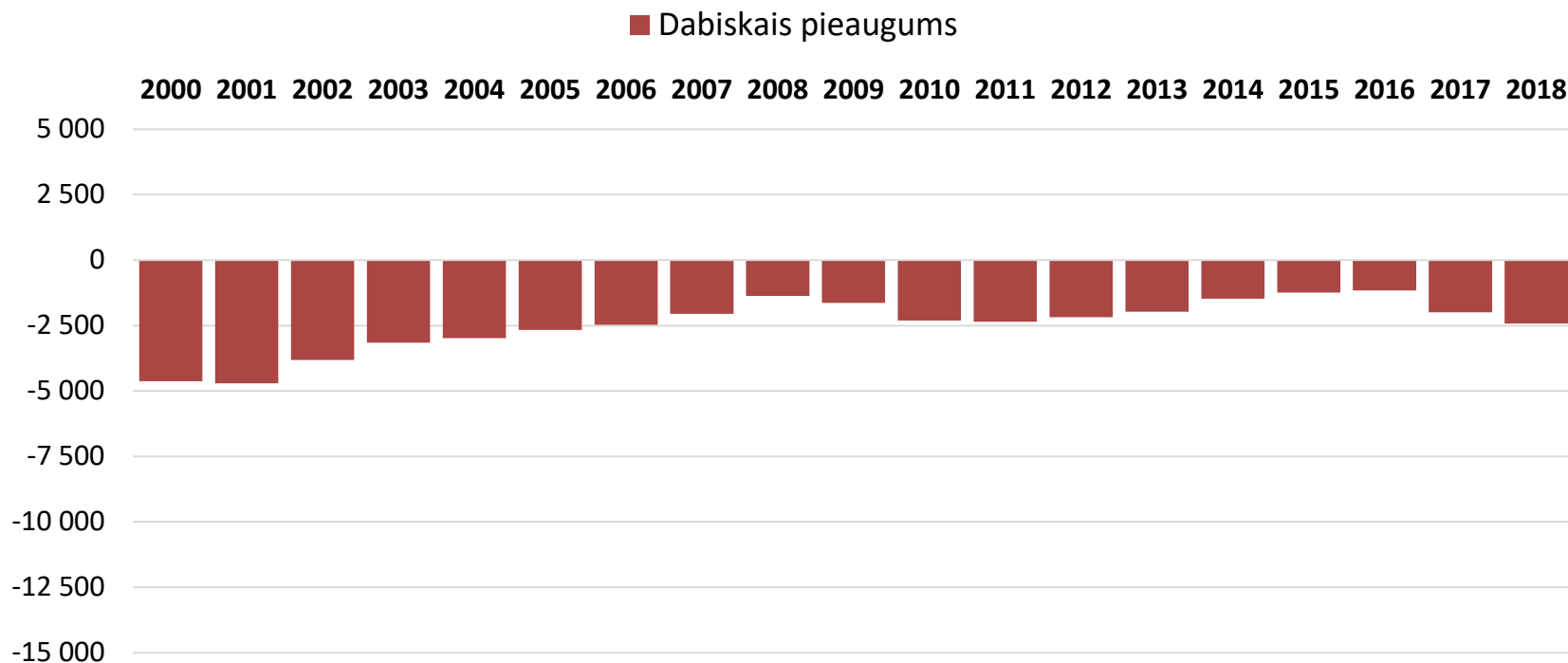
2011 - 2019

-4.1%

-27 tūkst.

avots: izveidots, izmantojot Centrālās statistikas pārvaldes datus

Iedzīvotāju skaita izmaiņas Rīgā



1991 - 2019

-29.7%

-268 tūkst.

1991 - 2000

-14.9%

-134 tūkst.

2000 - 2011

-14.0%

-107 tūkst.

2011 - 2019

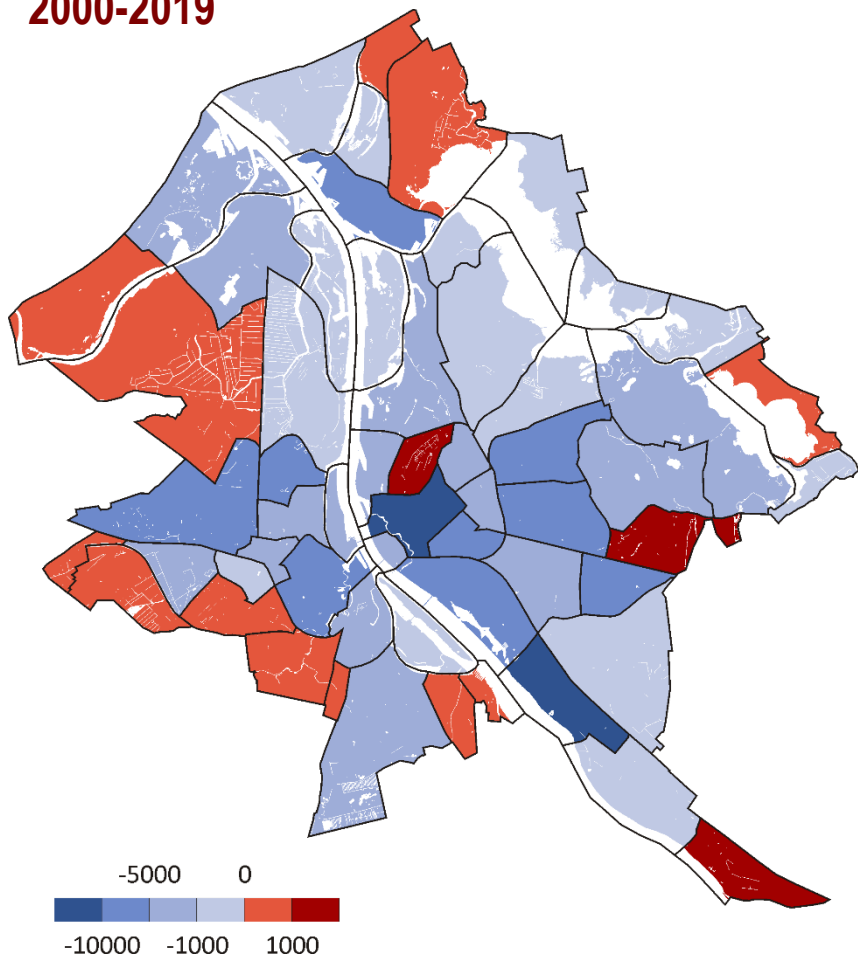
-4.1%

-27 tūkst.

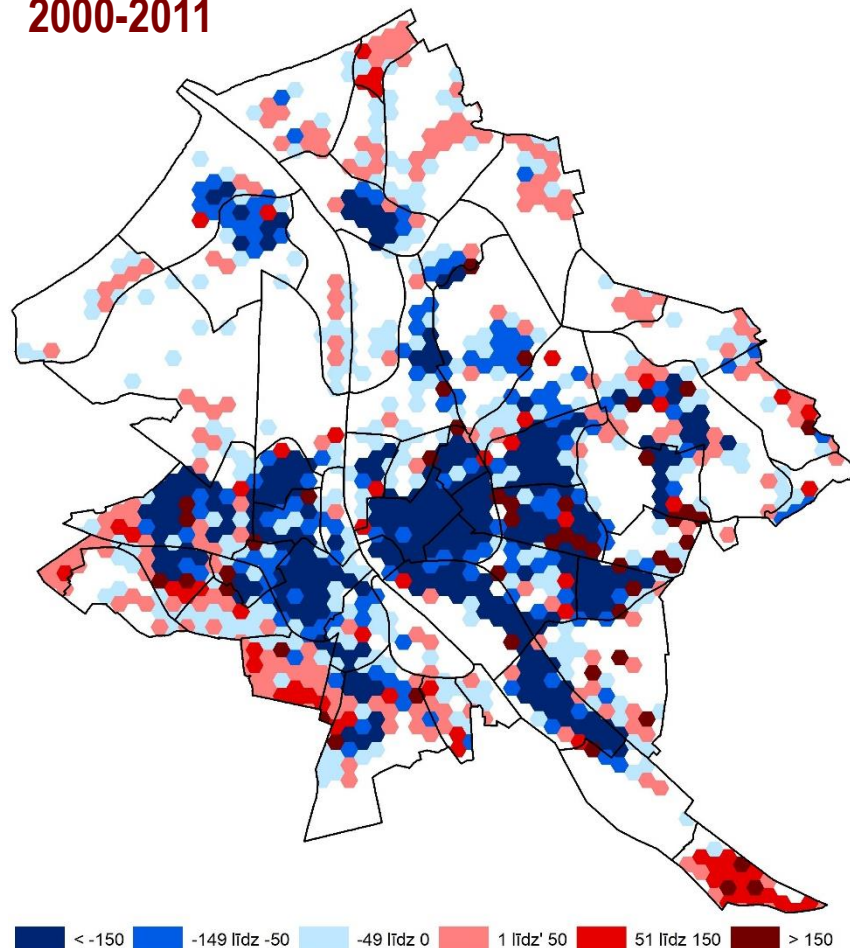
avots: izveidots, izmantojot Centrālās statistikas pārvaldes datus

Iedzīvotāju skaita izmaiņu ģeogrāfija Rīgas apkaimēs

2000-2019



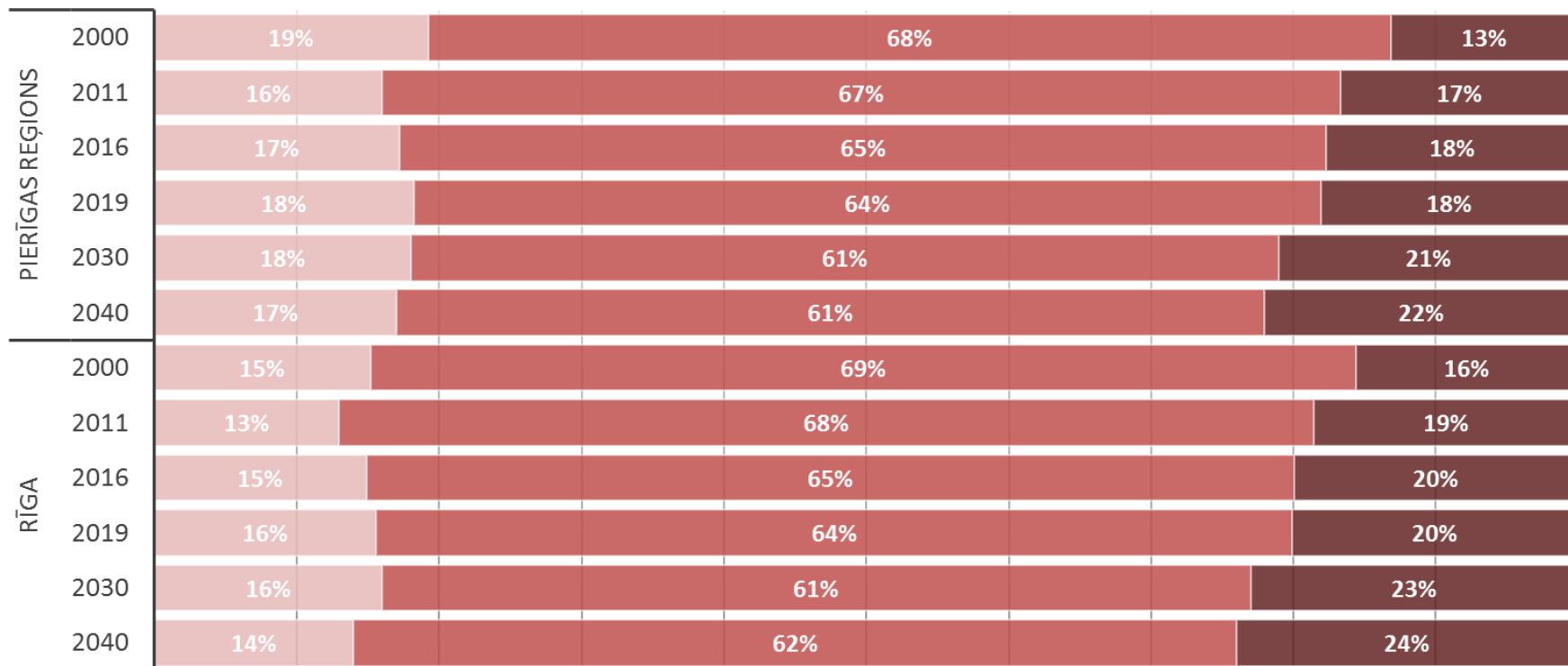
2000-2011



avots: izveidots, izmantojot Centrālās statistikas pārvaldes datus

Dabiskās kustības un migrācijas rezultātā mainās iedzīvotāju vecuma struktūra

■ 0-14 ■ 15-64 ■ 65+

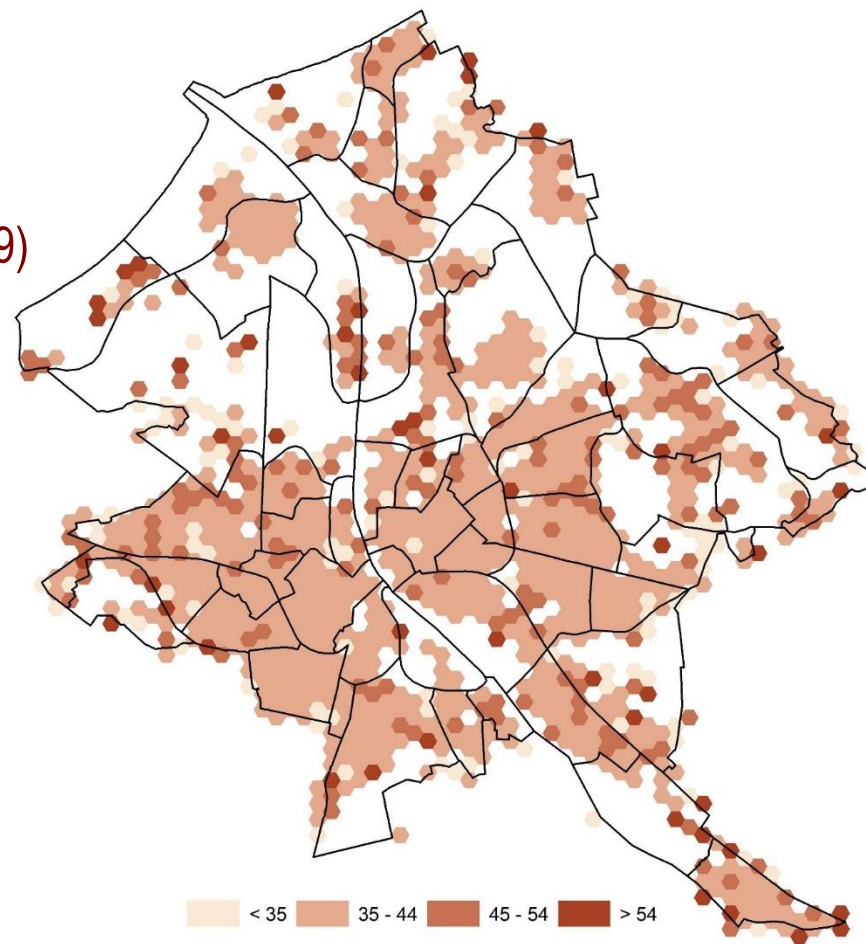


avots: izveidots, izmantojot Centrālās statistikas pārvaldes datus
VPP EKOSOC-LV pētījuma prognozes

Rīgas iedzīvotāju vidējā vecuma izmaiņas

39.7 (2000.g.)	‘jaunākās’ apk.	‘vecākās’ apk.
41.8 (2011.g.)	Skante (33.0)	Voleri (46.8)
42.5 (2016.g.)	Ķīpsala (34.0)	Rumbula (45.2)
42.6 (2019.g.)	Atgāzene (34.6)	Ķengarags (44.9)

Iedzīvotāju vidējais vecums (2011)

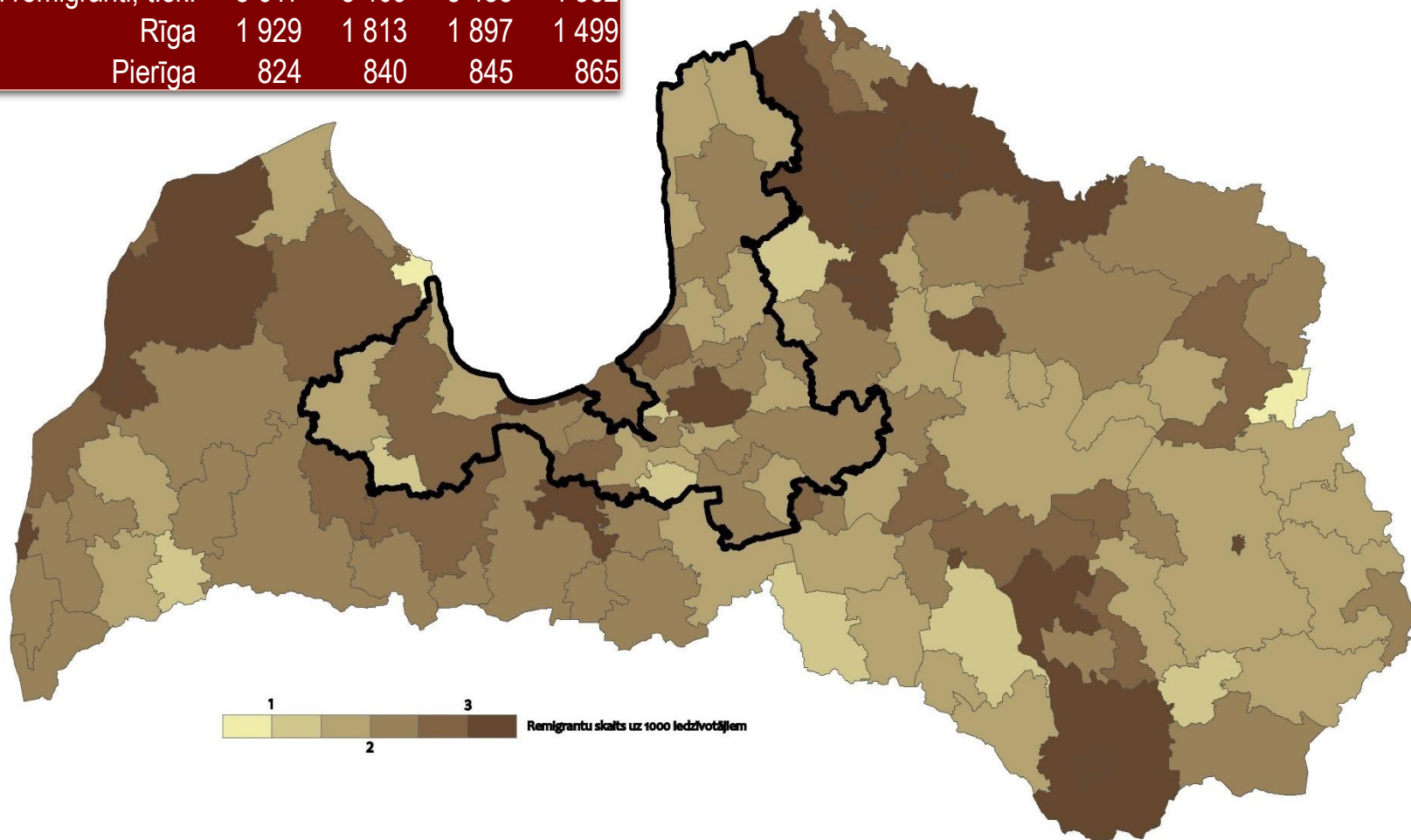


avots: izveidots, izmantojot Centrālās statistikas pārvaldes datus

Atpakaļmigrācijas (remigrācijas) nozīme

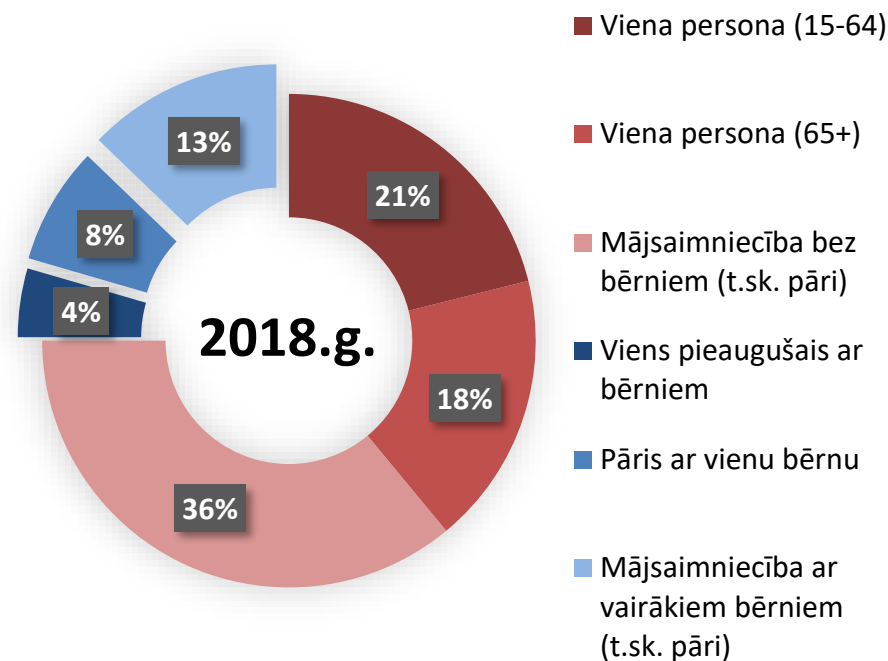
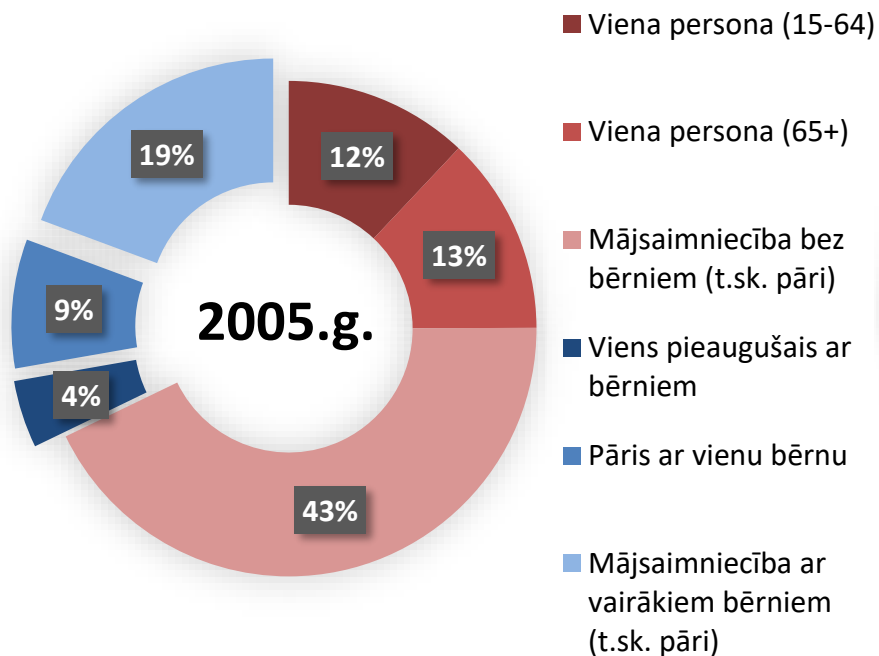
	2015	2016	2017	2018
Visi remigranti, t.sk.	5 617	5 409	5 455	4 852
Rīga	1 929	1 813	1 897	1 499
Pierīga	824	840	845	865

Atpakaļmigrantu skaits uz 1000 iedz. (2014.-2016.g.)



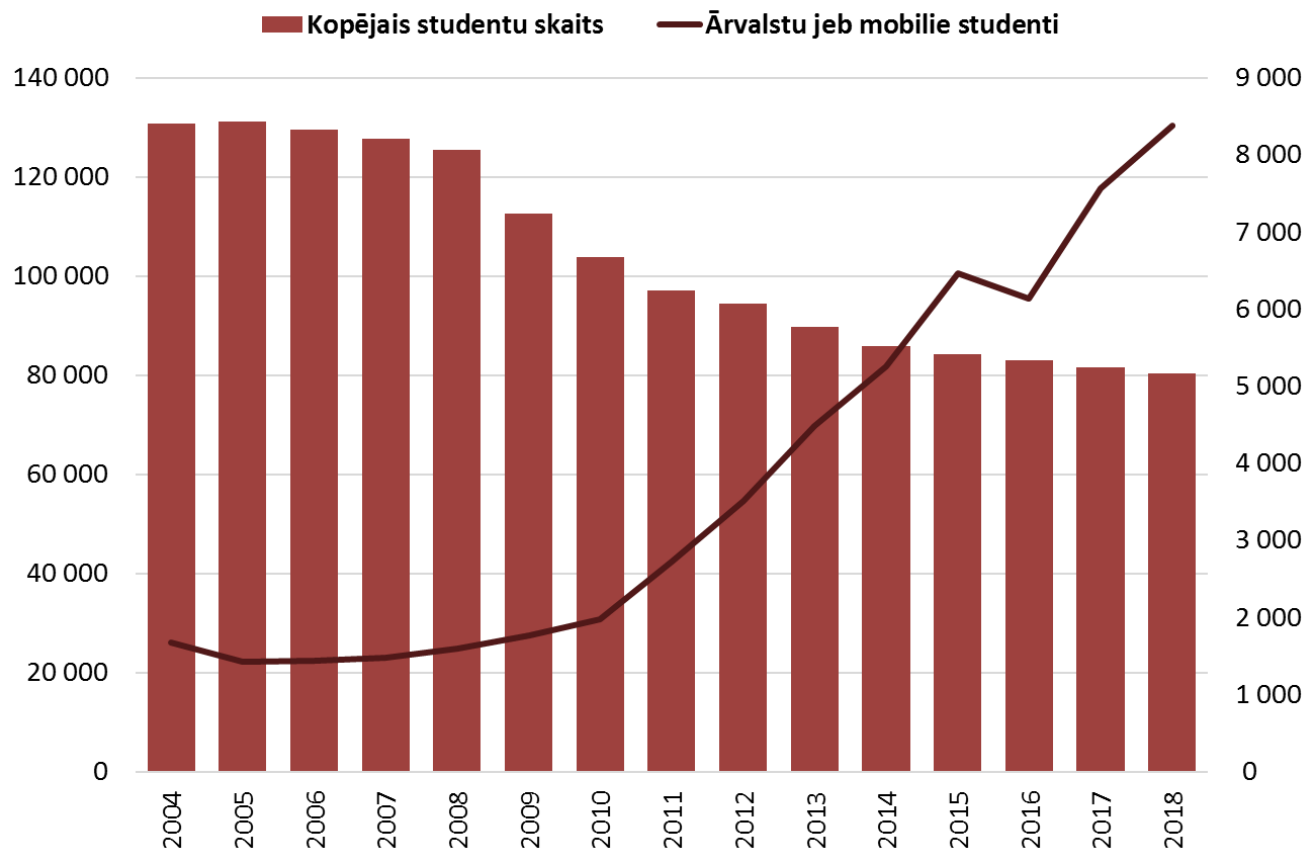
avots: izveidots, izmantojot Centrālās statistikas pārvaldes datus

Rīgas mājsaimniecību sadalījums pēc to demogrāfiskā tipa



avots: izveidots, izmantojot Centrālās statistikas pārvaldes datus

Ārvalstu mobilie studenti (talantu migrācija)



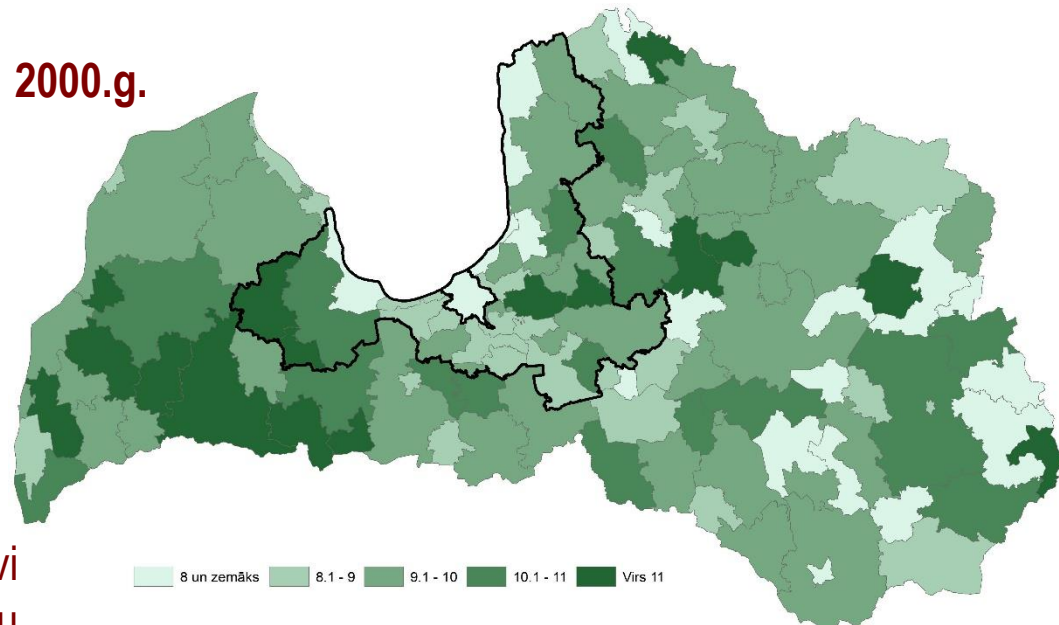
avots: LR Izglītības un zinātnes ministrijas apkopotie dati

1.	Vācija	7 078
2.	Krievija	6 434
3.	Uzbekistāna	5 675
4.	Indija	4 954
5.	Lietuva	4 406
6.	Ukraina	2 618
7.	Zviedrija	2 441
8.	Kazahstāna	1 812
9.	Baltkrievija	1 514
10.	Norvēģija	1 412
11.	Somija	1 158
12.	Igaunija	1 132
13.	Gruzija	1 059
14.	Azerbaidžāna	1 027
15.	Šrilanka	983
16.	Apvienotā Karaliste	966
17.	Turcija	905
18.	Francija	808
19.	Itālija	801
20.	Spānija	730

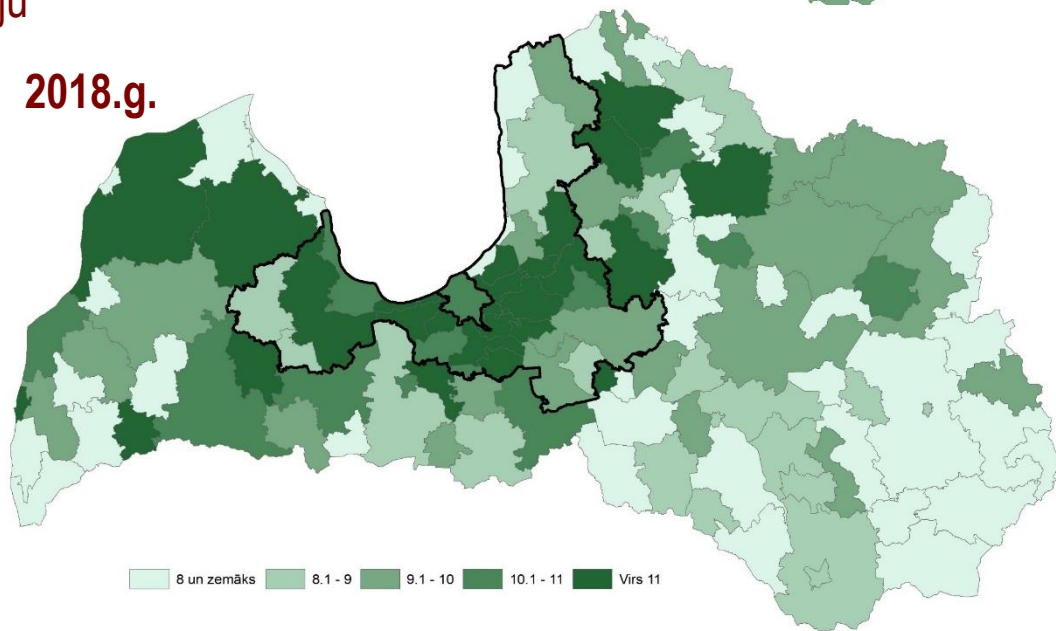
Dabiskās kustības rādītāji Latvijas reģionos

Dzimstības vispārīgais koeficients – dzīvi dzimušo skaita attiecība pret vidējo iedzīvotāju skaitu Latvijas pašvaldībās (uz 1 000 iedz.)

2000.g.



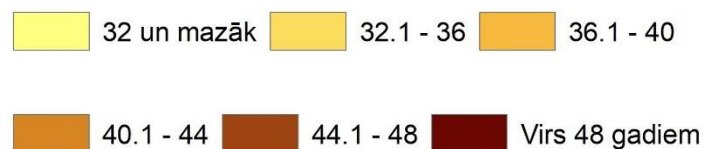
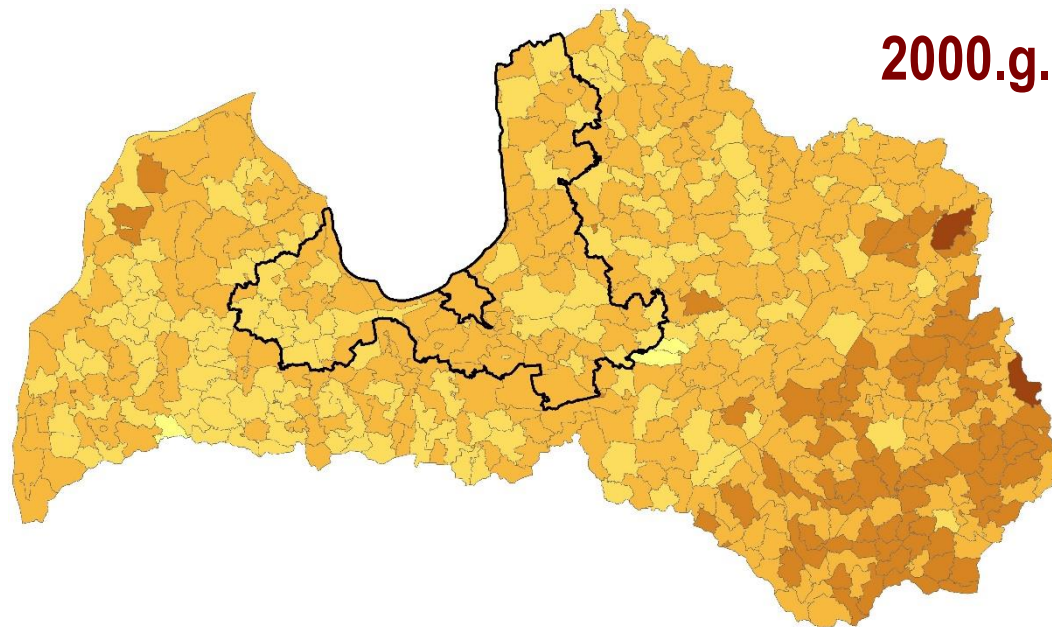
2018.g.



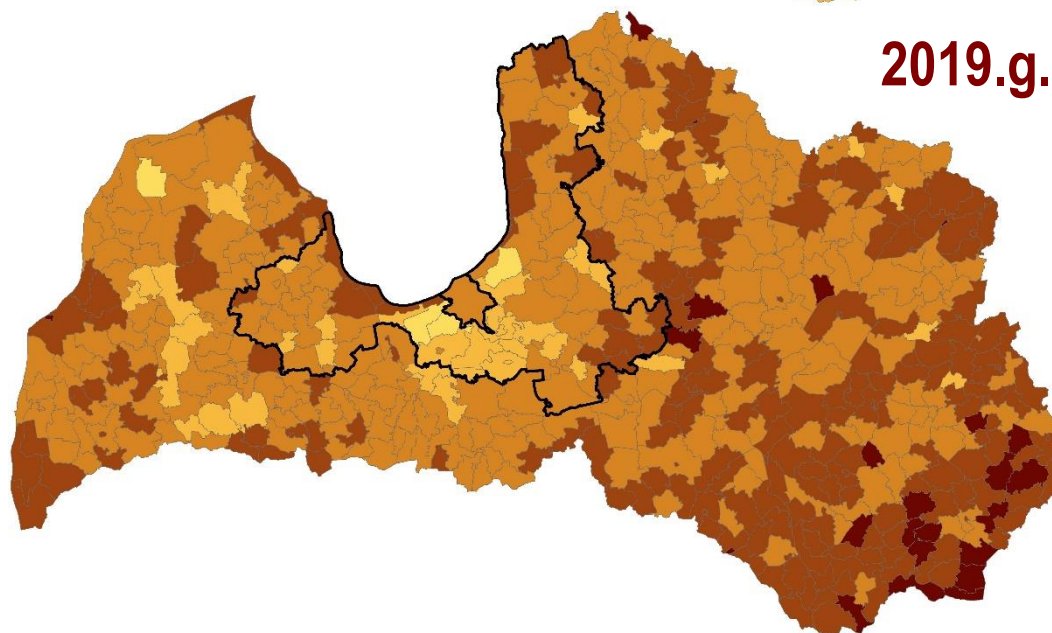
avots: Centrālās statistikas pārvaldes dati

iedzīvotāju vidējais vecums Latvijā

2000.g.



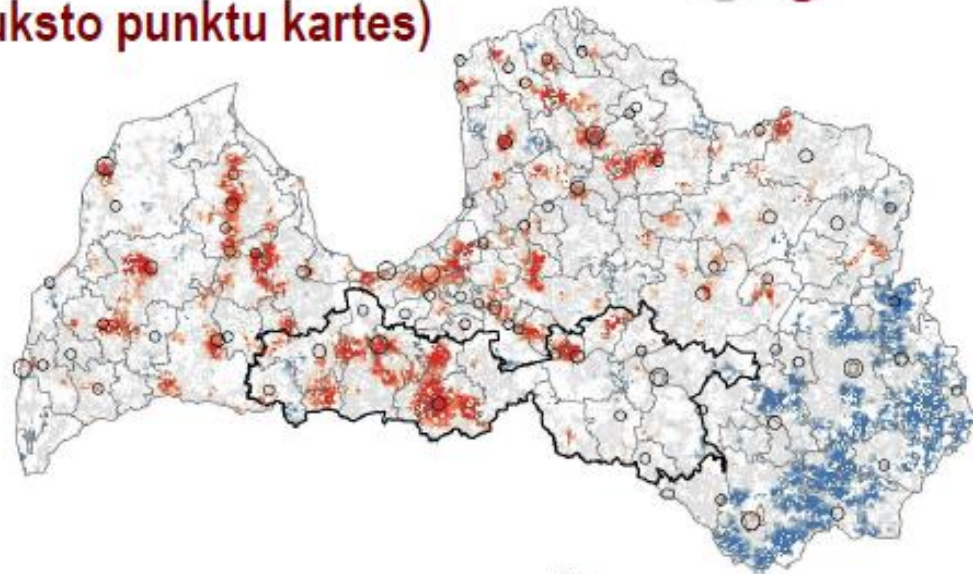
2019.g.



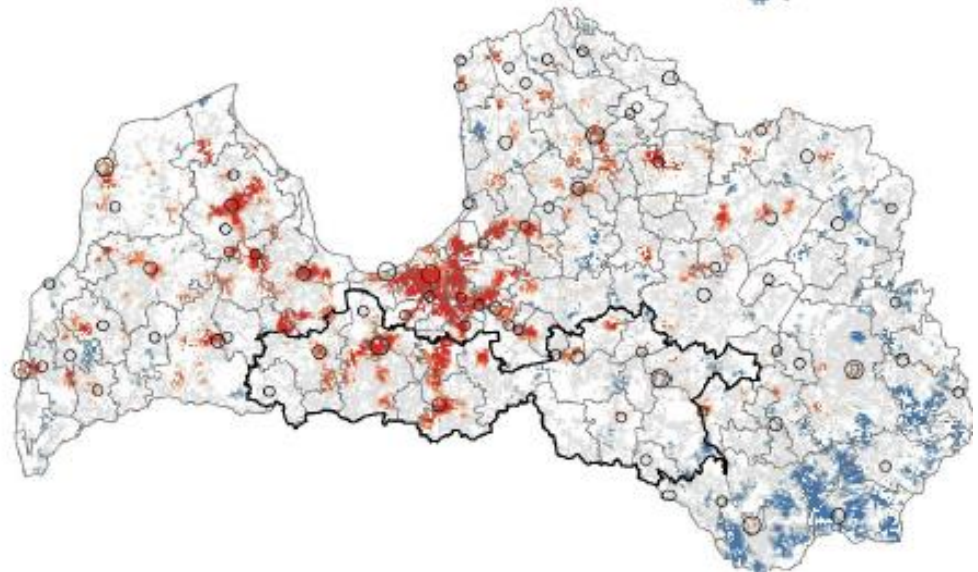
avots: Centrālās statistikas pārvaldes dati

Bērnu, jauniešu un jauno speciālistu (7-34) izvietojums un tā pārmaiņas Latvijā (karsto / auksto punktu kartes)

Iedzīvotāju vecuma grupa 7-34, 2000. g.

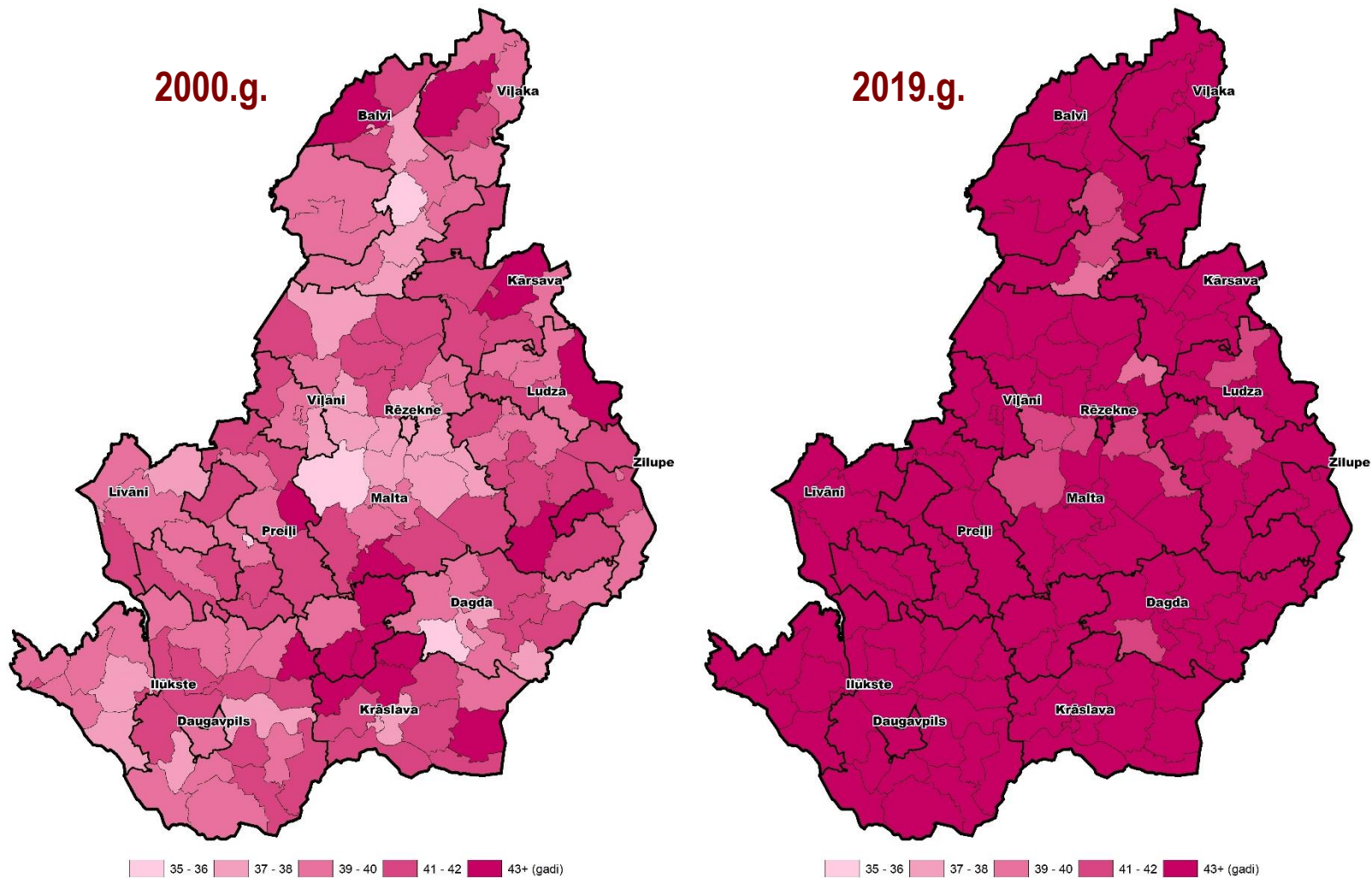


Iedzīvotāju vecuma grupa 7-34, 2016. g.



avots: Centrālās statistikas pārvaldes dati

Dabiskās kustības un migrācijas rezultātā mainās iedzīvotāju vecuma struktūra



avots: Centrālās statistikas pārvaldes dati



VPP

Valsts pētījumu
programma

Paldies par uzmanību!



LATVIJAS
UNIVERSITĀTE



Latvijas
Lauksaimniecības
universitāte



RĒZEKNES TEHNOĻIJU AKADĒMIJA



DemoMig

e-pasts: demomig@lu.lv